

# Catasto Speleologico Ligure



SOCIETÀ  
SPELEOLOGICA  
ITALIANA

## C A T A S T O delle G R O T T E D ' I T A L I A

Regione

LI

Provincia

SV

Numero

L1539

Spec.

Data aggiornamento

28/07/2010

Nome

GROTTA R. 6

Sinonimi

Comune :

TOIRANO

Località

RIO DELLA VALLE

Monte

Valle

Area carsica

Terreno geologico

Età

Sviluppo reale

10

Sviluppo planimetrico

-

Estensione

-

Dislivello positivo (+)

0

Dislivello negativo (-)

0

Dislivello totale

0

Carta	Edizione	Quota alt.	Longitudine
Gauss Boaga Zona 1		460	1434448
Specifica		Quota cart.	Latitudine
		0	4889073
Valutazione dato		Quota GPS	
		0	

Note

RILIEVO

Idrologia

Andamento

Percorribilità

Sequenza pozzi

Data rilevamento

Rilevatori

CENSI C., MASSA S.

**Itinerario di accesso**

**Bibliografia**

Riferimenti a Censimenti Speciali

Informazioni aggiuntive

RILIEVO

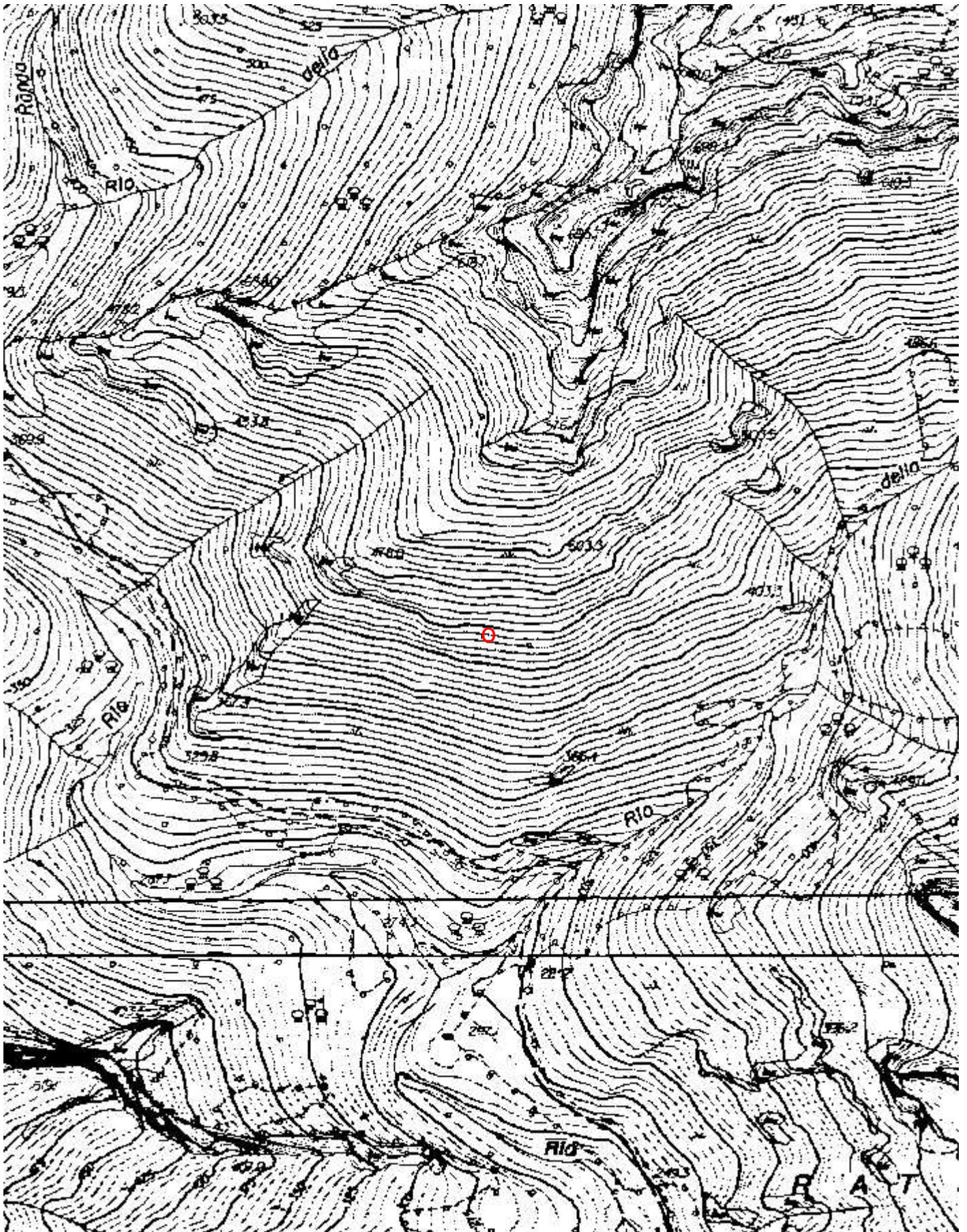
**Gruppi**

GRUPPO SPELEOLOGICO SAVONESE

**Fauna**

**Modifiche**

Cartografia:



Coordinate convertite:

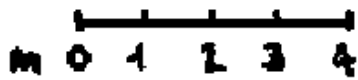
Geografiche WGS84: 8.17996 E 44.15176 N

Chilometriche WGS84: 434422 E 4889055 N 32T

GROTTA R.6 - Li 539

Schizzo: Censi C., Massa S. (G.S.S.) - 1969

Da: Stalattiti e Stalagmiti n.16



PIANTA

