

# Catasto Speleologico Ligure



SOCIETA  
SPELEOLOGICA  
ITALIANA

## C A T A S T O delle G R O T T E D ' I T A L I A

Regione

LI

Provincia

SV

Numero

L1533

Spec.

Data aggiornamento

28/07/2010

Nome

GROTTA R. 5

Sinonimi

Comune:

TOIRANO

Località

Monte

Valle

Area carsica

Terreno geologico

Età

Sviluppo reale

5

Sviluppo planimetrico

5

Estensione

-

Dislivello positivo (+)

0

Dislivello negativo (-)

0

Dislivello totale

0

Carta	Edizione	Quota alt.	Longitudine
Gauss Boaga Zona 1		630	1435322
Specifica		Quota cart.	Latitudine
		0	4889239
Valutazione dato		Quota GPS	
		0	

Note

RILIEVO

Idrologia

Andamento

Percorribilità

Sequenza pozzi

Data rilevamento

Rilevatori

CENSI C., MASSA S.

**Itinerario di accesso**

**Bibliografia**

Riferimenti a Censimenti Speciali

Informazioni aggiuntive

RILIEVO

**Gruppi**

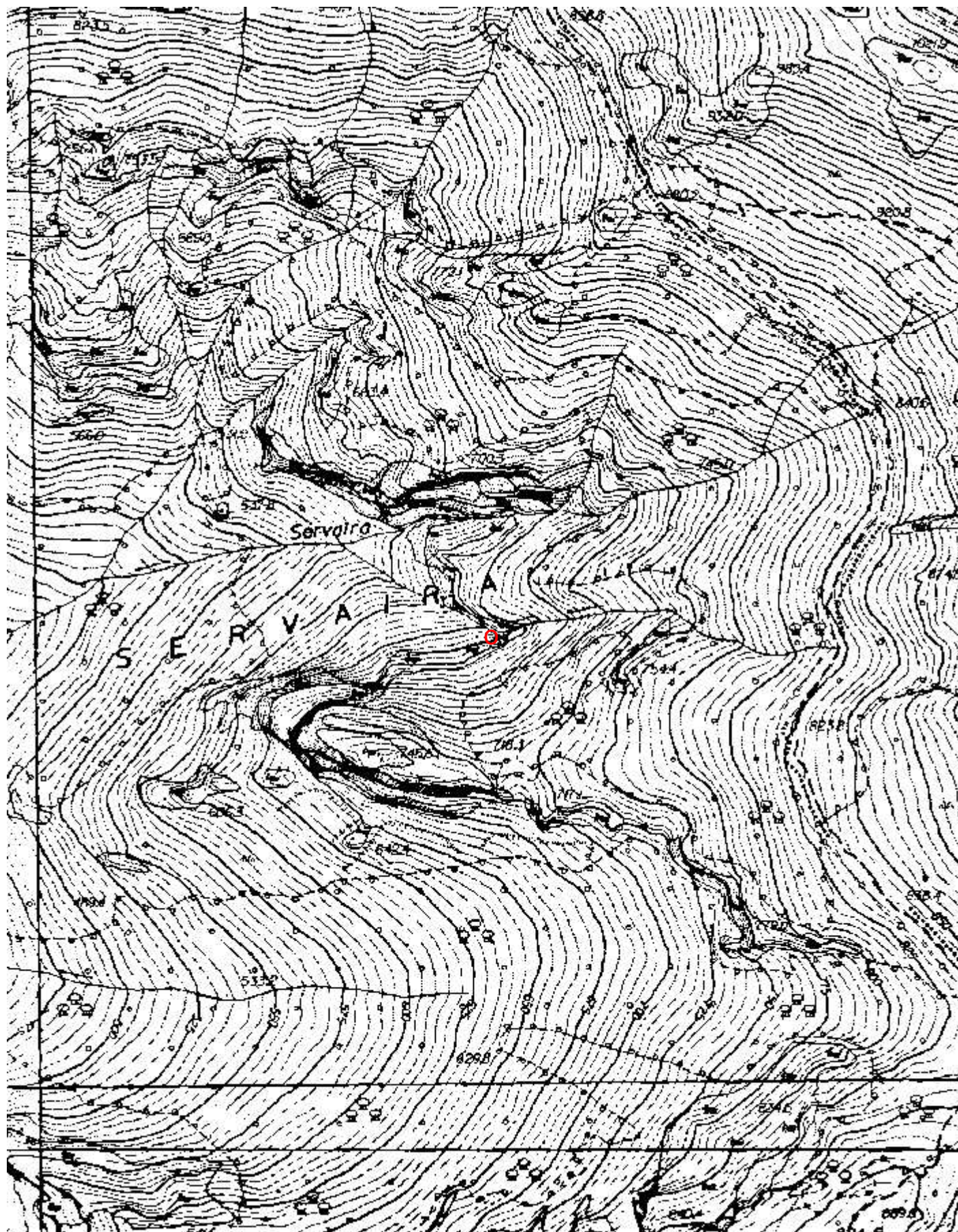
GRUPPO SPELEOLOGICO SAVONESE

**Fauna**

**Modifiche**



Cartografia:



Coordinate convertite:

Geografiche WGS84: 8.19087 E 44.15333 N

Chilometriche WGS84: 435296 E 4889221 N 32T



# GROTTA R.5 - Li 533

Rilievo: Censi C., Massa S. (G.S.S.) - 1969

Da: Stalattiti e Stalagmiti n.16

