

Catasto Speleologico Ligure



SOCIETA
SPELEOLOGICA
ITALIANA

C A T A S T O delle G R O T T E D ' I T A L I A

Regione

LI

Provincia

SV

Numero

LI52

Spec.

Data aggiornamento

14/01/2016

Nome

GROTTA DI MERONA

Sinonimi

Comune:

TOIRANO

Località

MERONA - RIO DI CARPE

Monte

Valle

Area carsica

Terreno geologico

Età

Sviluppo reale

-

Sviluppo planimetrico

-

Estensione

-

Dislivello positivo (+)

Dislivello negativo (-)

Dislivello totale

| | | | |
|--------------------|----------|-------------|-------------|
| Carta | Edizione | Quota alt. | Longitudine |
| Gauss Boaga Zona 1 | | 240 | 1434994 |
| Specifica | | Quota cart. | Latitudine |
| | | | 4887382 |
| Valutazione dato | | Quota GPS | |
| | | 0 | |

Note

RILIEVO

Idrologia

Andamento

Percorribilità

Sequenza pozzi

Data rilevamento

Rilevatori

BRIAN A.

Itinerario di accesso

Bibliografia

Riferimenti a Censimenti Speciali

archeologica

Informazioni aggiuntive

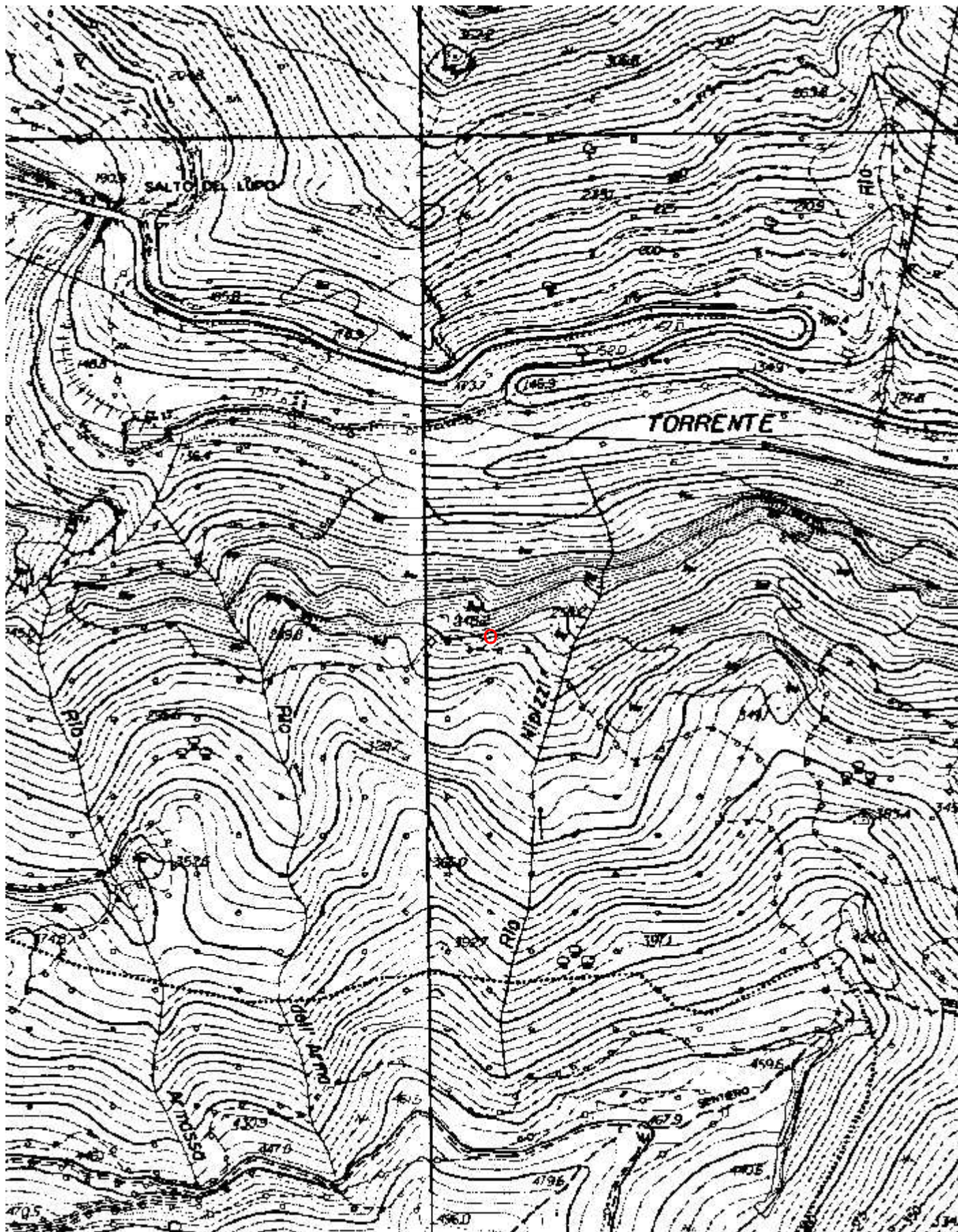
RILIEVO

Gruppi

G.S.L. A. ISSEL

Fauna

Modifiche



Coordinate convertte:

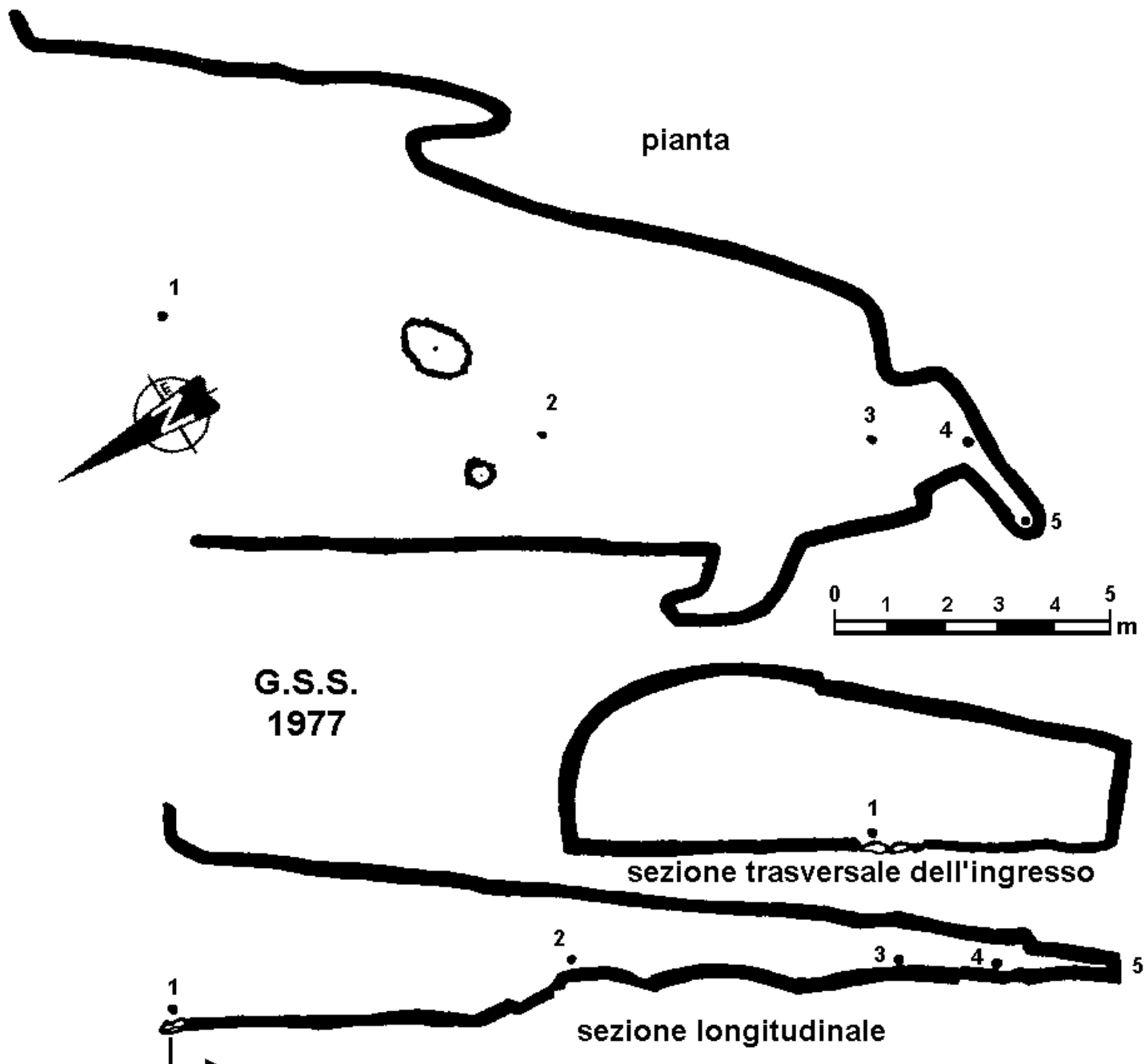
Geografiche WGS84:

8.187 E 44.13658 N

Chilometriche WGS84:

434968 E 4887364 N 32T

Grotta di Merona - 52 Li/SV



RILIEVO IMPORTATO AUTOMATICAMENTE TRA QUELLI SCANSIONATI.