

Catasto Speleologico Ligure



SOCIETÀ
SPELEOLOGICA
ITALIANA

C A T A S T O delle G R O T T E D ' I T A L I A

Regione

LI

Provincia

SP

Numero

LI519

Spec.

Data aggiornamento

15/11/2013

Nome

POZZO DELLA CASAMATTA DEL M. BRANZI

Sinonimi

Comune :

LERICI

Località

LA SERRA-MONTE BRANZI

Monte

Valle

Area carsica

Terreno geologico

Età

Sviluppo reale

30

Sviluppo planimetrico

4.5

Estensione

-

Dislivello positivo (+)

0

Dislivello negativo (-)

22

Dislivello totale

22

Carta	Edizione	Quota alt.	Longitudine
GPS Geografiche WGS84		355	9°55'41.2"E
Specifica		Quota cart.	Latitudine
			44°04'47.6" N
Valutazione dato		Quota GPS	
Coordinate gps del 27/8/2008			

Note

POSSIBILI RESIDUATI BELLICI ALL'INTERNO.
RILIEVO da vecchio Catasto Spezzino

Idrologia

Andamento

VERTICALE

Percorribilità

Sequenza pozzi

22

Data rilevamento

Rilevatori

MELILLI

Descrizione

L'INGRESSO DI 70CM X 40CM IMMETTE IN UN UNICO POZZO PROFONDO 22 METRI, SUL FONDO SONO ATTUALMENTE PRESENTI PROIETTILI.

Itinerario di accesso

Bibliografia

Riferimenti a Censimenti Speciali

Informazioni aggiuntive

POSSIBILI RESIDUATI BELLICI ALL'INTERNO.
RILIEVO da vecchio Catasto Spezzino

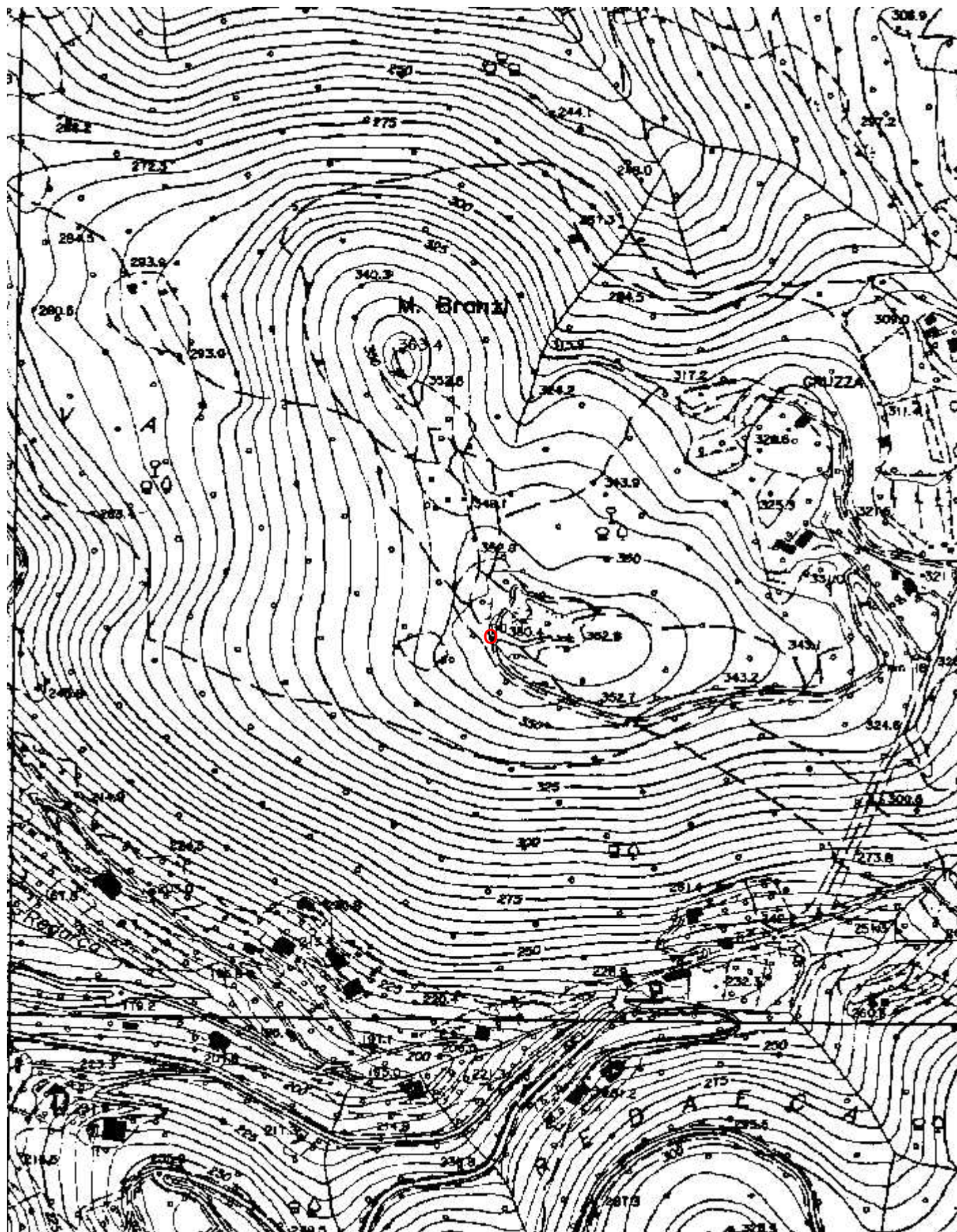
Gruppi

1974 - GRUPPO SPELEOLOGICO PIPISTRELLI
2008 - SPELEO CLUB G.RIBALDONE

Fauna

Modifiche

Cartografia:



Coordinate convertte:

Geografiche WGS84: 9.92811 E 44.07989 N

Chilometriche WGS84: 574311 E 4881165 N 32T

Immagine ingresso:



Pozzo della Casamatta
sulla vetta del M. Branzi

Quota 305 - Lat. 44°04'20" - Long. 2°31'29"

- Loc. Branzi - Rocchetta
della Serra di Lerici

- Com. Lerici
- Prov. La Spezia.

Sezione cm. 30 x 40
Svil. plan. mt. 4,50
Svil. tot. mt. 22

Rilevamento:
Morelli, Melilli, Costa
7 - Luglio - 1974

Segnalazione
della cavità: Costa V.

Fogli LERICI 95 E SE

1314 *elb*

