

Catasto Speleologico Ligure



SOCIETA
SPELEOLOGICA
ITALIANA

C A T A S T O delle G R O T T E D ' I T A L I A

Regione

LI

Provincia

SV

Numero

LI491

Spec.

Data aggiornamento

10/01/2013

Nome

GROTTA DELLE ROCCE BIANCHE

Sinonimi

Comune :

ALBISOLA SUPERIORE

Località

Monte

Valle

Area carsica

Terreno geologico

SPM

Età

Sviluppo reale

20

Sviluppo planimetrico

-

Estensione

-

Dislivello positivo (+)

Dislivello negativo (-)

7

Dislivello totale

7

| | | | |
|-------------------------|-----------------|--------------------|--------------------|
| Carta | Edizione | Quota alt. | Longitudine |
| GPS Geografiche WGS84 | | 710 | 8°25' 8.5" E |
| Specifica | | Quota cart. | Latitudine |
| | | | 44°23'0.8" N |
| Valutazione dato | | Quota GPS | |
| coordinate gps | | | |

Note

La scheda da un dislivello negativo di 7 metri.
La grotta dopo il ritrovamento e la visita sembra essere completamente orizzontale.
Sarebbe opportuno ottenere ulteriori informazioni.

Idrologia

only dripping

Andamento

ORIZZONTALE

Percorribilità

FACILE

Sequenza pozzi

Data rilevamento

Rilevatori

BOARINO-

Descrizione

L' ingresso porta ad una saletta, alta circa 4 metri. Sulla sinistra una strettoia porta ad un altro vano alto circa 3 metri. A sinistra dell'ingresso è presente un buco discendente ostruito da detriti.

Itinerario di accesso

Dal casello di Albissola proseguire a sinistra.

Superato il paese di Stella S.Giovanni prendere il bivio sulla sinistra per Stella Corona.

Arrivati alla piazzetta della chiesa proseguire su una strada in salita con indicazione "località Bonomo".

La strada diventa sterrato, e prosegue in salita.

Arrivati a secco un tornante sulla sinistra si prosegue sulla biforcazione a sinistra fino ad arrivare ad un piazzale sterrato molto panoramico.

Si continua sulla mulattiera di destra (quella più in alto che scavalca Piano Nefosse) per circa 2 km fino ad oltrepassare un grande masso di serpentino posto sulla sinistra. Si prosegue ancora lungo la via principale, oltrepassare un altro ampio piazzale e proseguire sulla sinistra in direzione dell' Alta Via dei Monti Liguri.

Dopo un tratto molto ripido si arriva ad un punto dove si incrocia sulla sinistra uno sterrato prosegue in direzione opposta all' arrivo con un indicazione "Le Cerce".

Lo si imbocca per circa 200 metri per poi scendere per il ripido bosco seguendo gli affioramenti dolomitici per un dislivello di circa 40 metri.

La grotta si apre in un diedro di roccia alla base di un saltino, vicino ad alcune guglie di roccia.

Per la localizzazione si consiglia l' uso di un gps.

Bibliografia

Area vuota per la bibliografia.

Riferimenti a Censimenti Speciali

Informazioni aggiuntive

La scheda da un dislivello negativo di 7 metri.
La grotta dopo il ritrovamento e la visita sembra essere completamente orizzontale.
Sarebbe opportuno ottenere ulteriori informazioni.

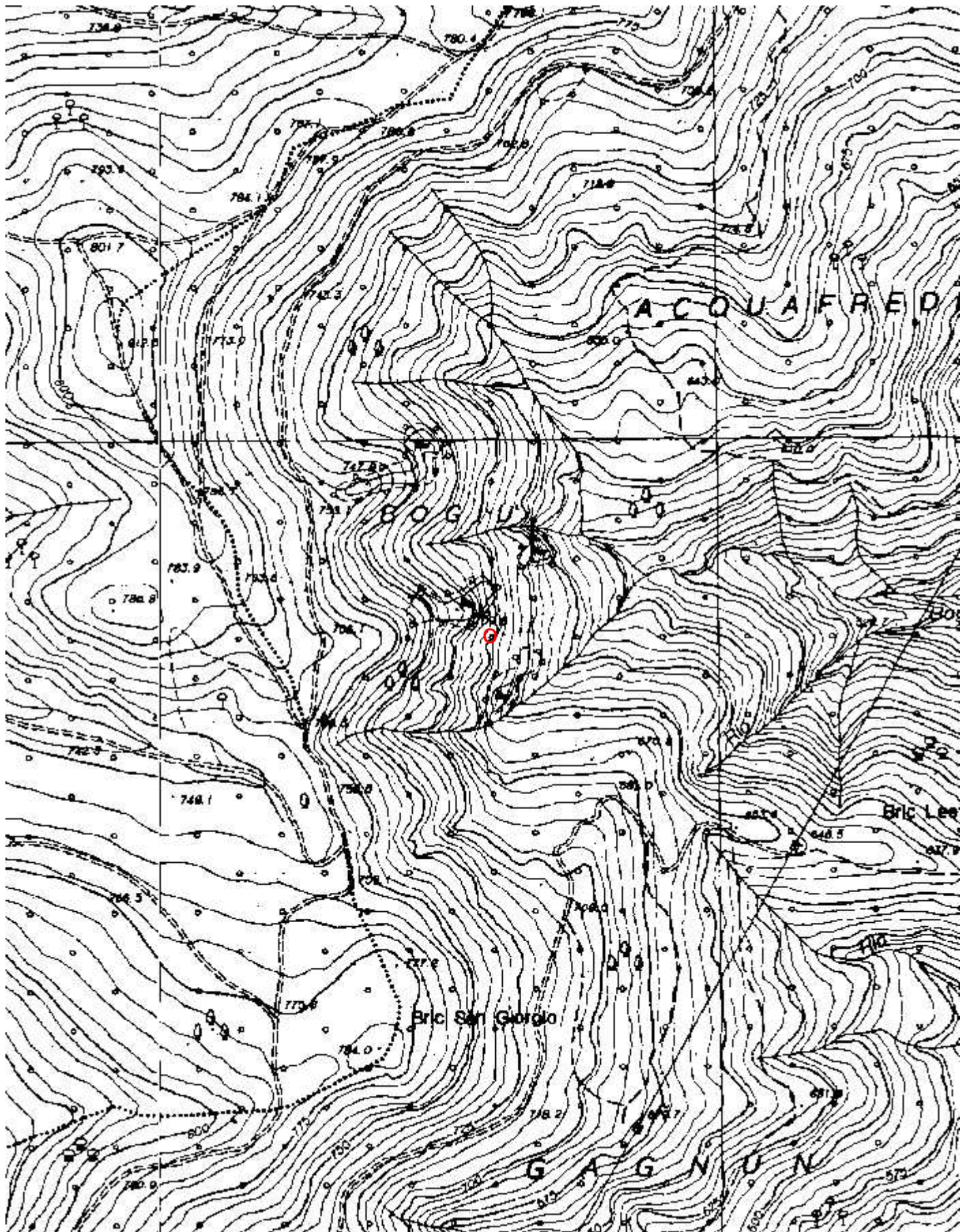
Gruppi

GRUPPO GROTTA FERRANIA
S.C.RIBALDONE (riposizionamento)

Fauna

Modifiche

Cartografia:



Coordinate convertite:

Geografiche WGS84: 8.41903 E 44.38356 N

Chilometriche WGS84: 453722 E 4914639 N 32T

Immagine ingresso:

