

# Catasto Speleologico Ligure



SOCIETA  
SPELEOLOGICA  
ITALIANA

## C A T A S T O delle G R O T T E D ' I T A L I A

Regione

LI

Provincia

SV

Numero

LI46

Spec.

Data aggiornamento

02/02/2013

Nome

ARMA DA SPELUNCA

Sinonimi

ARMA O GROTTA DELLA SPELONCA

Comune :

TOIRANO

Località

BRUSTIA

Monte

PUNTA ALZABECCHI

Valle

Area carsica

Terreno geologico

SPM

Età

Sviluppo reale

20

Sviluppo planimetrico

11

Estensione

12

Dislivello positivo (+)

12

Dislivello negativo (-)

0

Dislivello totale

12

<b>Carta</b>	<b>Edizione</b>	<b>Quota alt.</b>	<b>Longitudine</b>
UTM ED50 32		325	434393 E
<b>Specifica</b>		<b>Quota cart.</b>	<b>Latitudine</b>
		0	4888580 N
<b>Valutazione dato</b>		<b>Quota GPS</b>	
dati posizionamento affidabili al 90%		1999	

**Note**

RILIEVO

<b>Idrologia</b>
dry
<b>Andamento</b>
ORIZZONTALE + CAMINO
<b>Percorribilità</b>
FACILE

**Sequenza pozzi**

+10

<b>Data rilevamento</b>
<b>Rilevatori</b>
BRIAN A.- CHIESA R.

**Itinerario di accesso**

**Bibliografia**

Riferimenti a Censimenti Speciali

Informazioni aggiuntive

RILIEVO

**Gruppi**

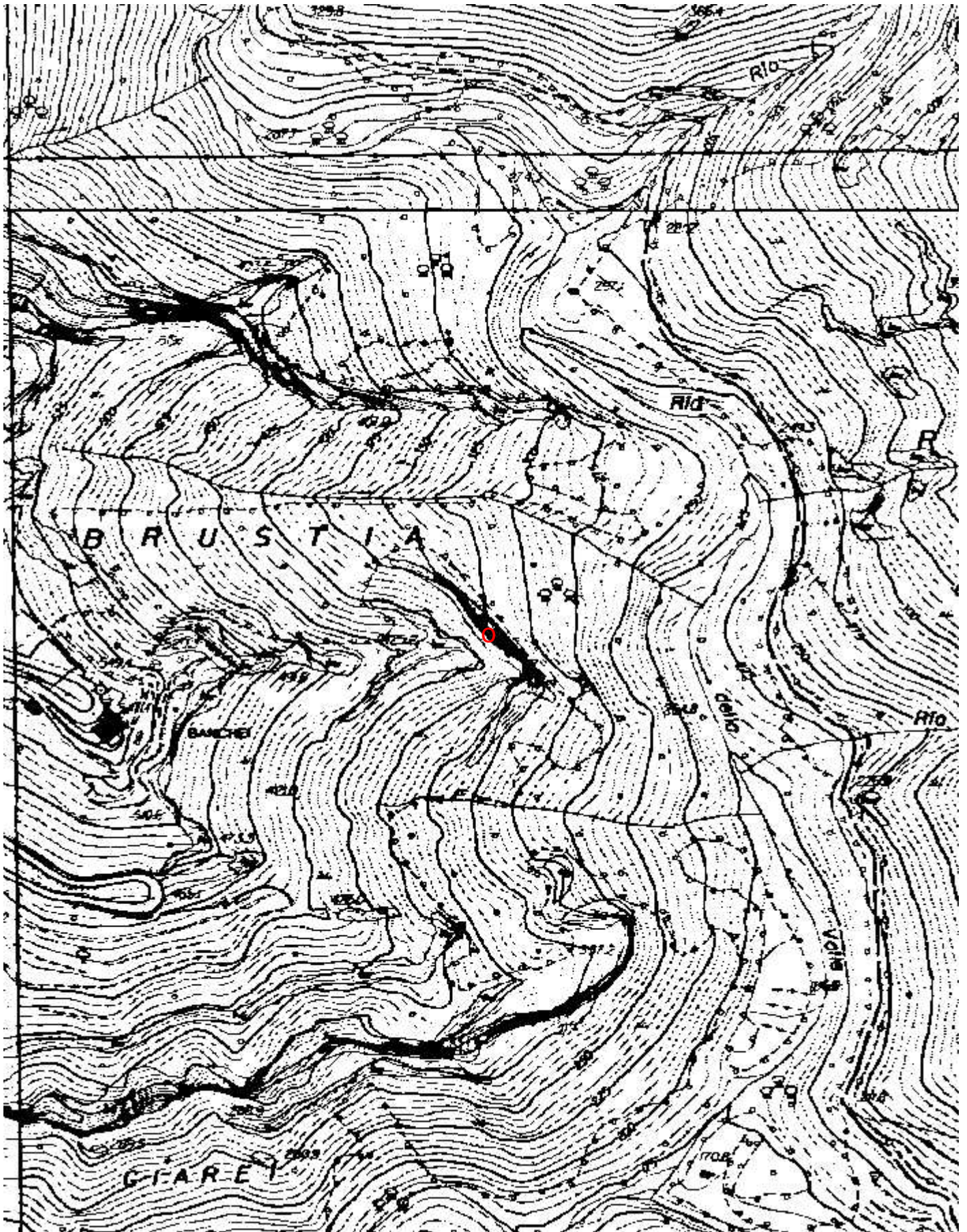
G.S.CYCNUS

Dati posizionamento originali forniti da Roberto Chiesa

**Fauna**

**Modifiche**

Cartografia:



Coordinate convertte:

Geografiche WGS84: 8.17865 E 44.14569 N

Chilometriche WGS84: 434310 E 4888383 N 32T

Immagine ingresso:



# ARMA DA SPELONCA 46 LI-SV

TOIRANO LOC. RIO DELLA VALLE

14.09.1997 G.S.CYCNUS

DIS. Chiesa R.

