

# Catasto Speleologico Ligure



SOCIETA  
SPELEOLOGICA  
ITALIANA

## C A T A S T O delle G R O T T E D ' I T A L I A

Regione

LI

Provincia

SV

Numero

LI440

Spec.

Data aggiornamento

03/08/2010

Nome

GROTTA DELLE SPINE

Sinonimi

Comune:

FINALE LIGURE

Località

LE MANIE

Monte

Valle

Area carsica

Terreno geologico

Età

Sviluppo reale

8

Sviluppo planimetrico

-

Estensione

-

Dislivello positivo (+)

0

Dislivello negativo (-)

0

Dislivello totale

0

|   |                 |                    |                    |
|---|-----------------|--------------------|--------------------|
| <b>Carta</b>  | <b>Edizione</b> | <b>Quota alt.</b>  | <b>Longitudine</b> |
| UTM WGS84 32  |                 | 200                | 449683             |
| <b>Specifica</b>                                    |                 | <b>Quota cart.</b> | <b>Latitudine</b>  |
|   |                 |                    | 4893816            |
| <b>Valutazione dato</b>                             |                 | <b>Quota GPS</b>   |                    |
| dato importato da file ozi Explorer di Enrico Massa |                 | 0                  |                    |

**Note**

**Idrologia**

**Andamento**

**Percorribilità**

**Sequenza pozzi**

**Data rilevamento**

**Rilevatori**

MEIRANA/PASTORINO

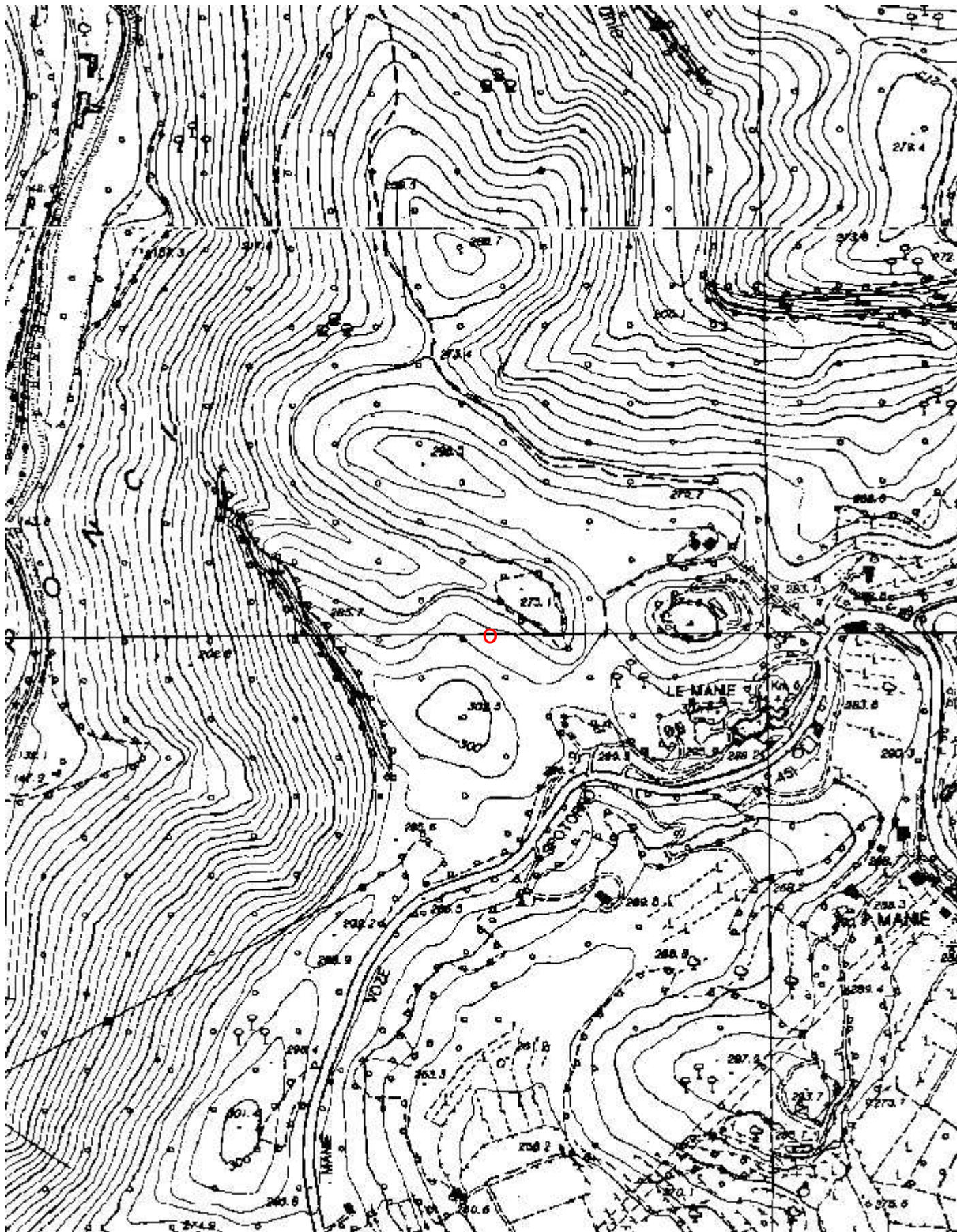
**Gruppi**

G.S.L. A. ISSEL

**Fauna**

**Modifiche**

Cartografia:



Coordinate convertite:

Geografiche WGS84:

8.37033 E 44.19583 N

Chilometriche WGS84:

449683 E 4893816 N 32T