

Catasto Speleologico Ligure



SOCIETA
SPELEOLOGICA
ITALIANA

C A T A S T O delle G R O T T E D ' I T A L I A

Regione

LI

Provincia

SV

Numero

LI435

Spec.

Data aggiornamento

07/03/2015

Nome

GROTTA DEGLI SCOGLI NERI

Sinonimi

TANA DELLE ROCCE NERE

Comune :

GIUSTENICE

Località

FERRIERE

Monte

Valle

Area carsica

Terreno geologico

Età

Sviluppo reale

2250

Sviluppo planimetrico

-

Estensione

-

Dislivello positivo (+)

0

Dislivello negativo (-)

-250

Dislivello totale

250

| | | | |
|---|-----------------|--------------------|--------------------|
| Carta | Edizione | Quota alt. | Longitudine |
| GPS Geografiche WGS84 | | 665 | 8° 12' 45.9" E |
| Specifica | | Quota cart. | Latitudine |
| | | | 44° 11' 44.6" N |
| Valutazione dato | | Quota GPS | |
| gps precisione 9 metri 22 febbraio 2015 | | 0 | |

Note

TUTELA CONCREZIONI-CHIUSA DA PORTELLO
RILIEVO
Cavità chiusa

Idrologia

lakes,torrents

Andamento

Percorribilità

Sequenza pozzi

Data rilevamento

Rilevatori

MASSOBRIO F.

Itinerario di accesso

Bibliografia

Riferimenti a Censimenti Speciali

chiusa

Informazioni aggiuntive

TUTELA CONCREZIONI-CHIUUSA DA PORTELLO
RILIEVO
Cavità chiusa

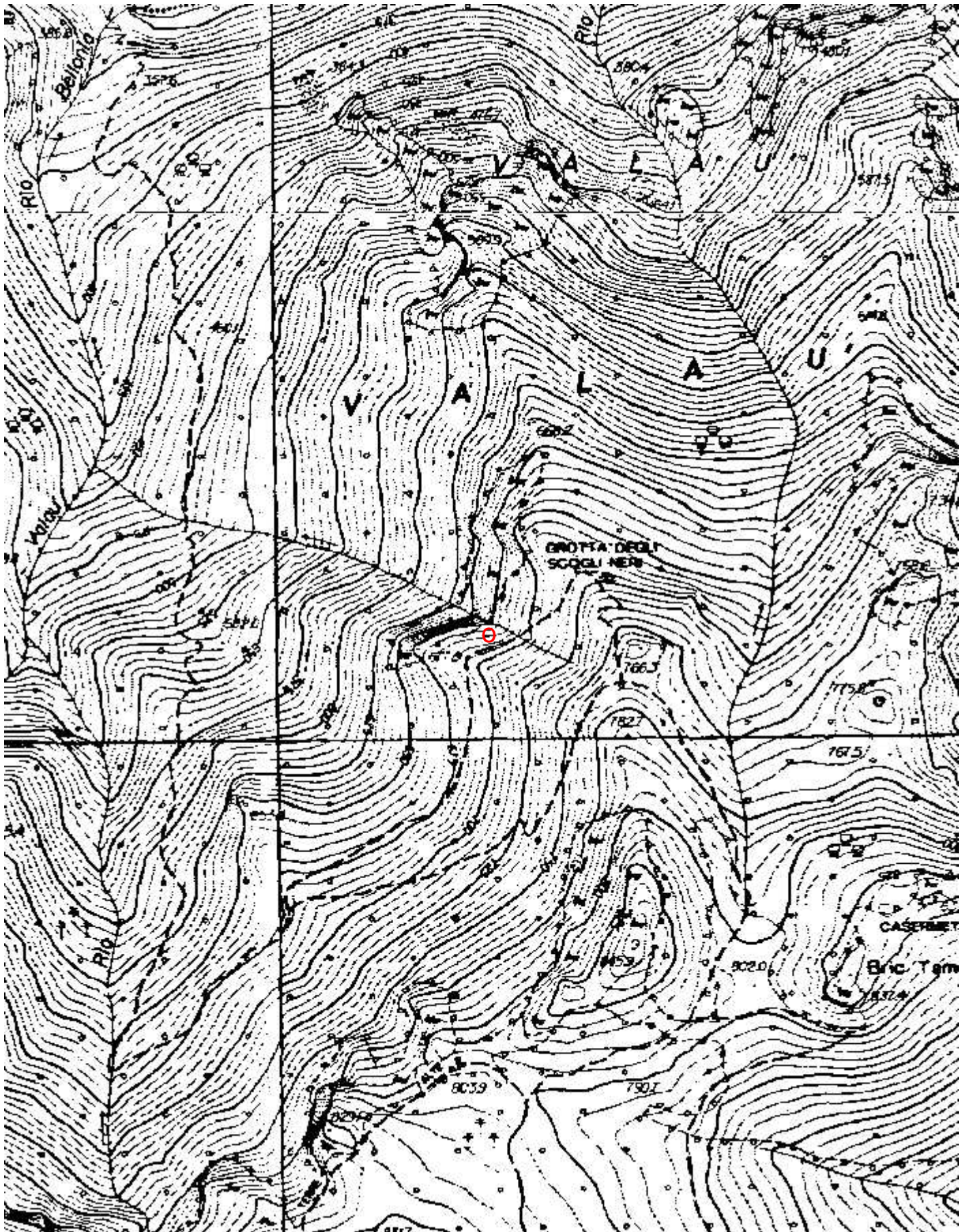
Gruppi

GRUPPO SPELEOLOGICO C.A.I. BOLZANETO

Fauna

Modifiche

Cartografia:



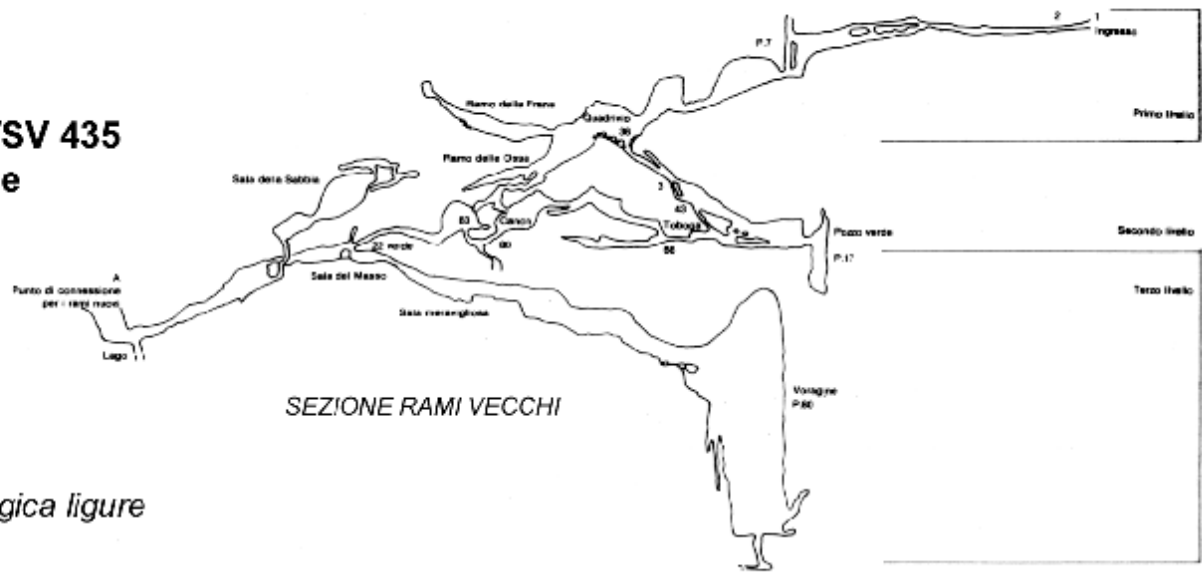
Coordinate convertite:

Geografiche WGS84: 8.21275 E 44.19572 N

Chilometriche WGS84: 437091 E 4893913 N 32T

Grotta degli Scogli Neri Li/SV 435 comune di Giustenice

*rilievo estratto da:
Le Nostre Grotte - guida speleologica ligure*



RILIEVO IMPORTATO AUTOMATICAMENTE TRA QUELLI SCANSIONATI.

**Grotta degli Scogli Neri Li/SV 435
comune di Giustenice**

*rilievo estratto da:
Le Nostre Grotte - guida speleologica ligure*

