

Catasto Speleologico Ligure



SOCIETA
SPELEOLOGICA
ITALIANA

C A T A S T O delle G R O T T E D ' I T A L I A

Regione

LI

Provincia

SV

Numero

LI432

Spec.

Data aggiornamento

28/07/2010

Nome

GROTTA DELLA CAVA LOMBARDINI

Sinonimi

Comune :

MILLESIMO

Località

ACQUAFREDDA/CAVA LOMBARDINI

Monte

Valle

Area carsica

Terreno geologico

Età

Sviluppo reale

35

Sviluppo planimetrico

-

Estensione

-

Dislivello positivo (+)

0

Dislivello negativo (-)

0

Dislivello totale

0

Carta	Edizione	Quota alt.	Longitudine
Gauss Boaga Zona 1		440	1436675
Specifica		Quota cart.	Latitudine
			4910716
Valutazione dato		Quota GPS	
		0	

Note

GROTTA SCOMPARSA A CAUSA DEI LAVORI DI CAVA

Idrologia

Andamento

Percorribilità

Sequenza pozzi

Data rilevamento

Rilevatori

CARLINI W. (1965)

Itinerario di accesso

Bibliografia

Riferimenti a Censimenti Speciali

Informazioni aggiuntive

GROTTA SCOMPARSA A CAUSA DEI LAVORI DI CAVA

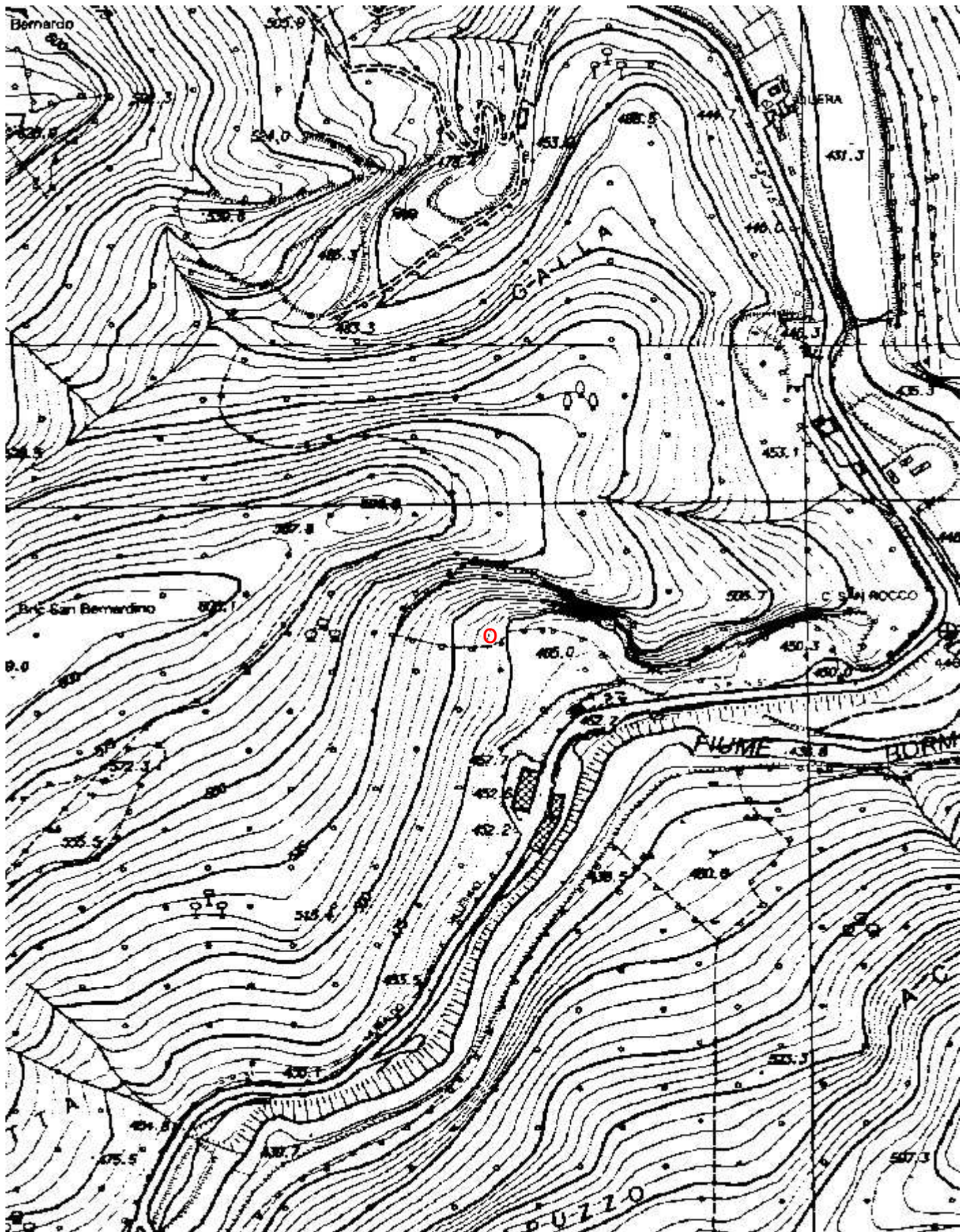
Gruppi

GRUPPO GROTTA FERRANIA

Fauna

Modifiche

Cartografia:



Coordinate convertite:

Geografiche WGS84: 8.20519 E 44.34679 N

Chilometriche WGS84: 436649 E 4910698 N 32T