

Catasto Speleologico Ligure



SOCIETA
SPELEOLOGICA
ITALIANA

C A T A S T O delle G R O T T E D ' I T A L I A

Regione

LI

Provincia

SV

Numero

LI428

Spec.

Data aggiornamento

15/03/2011

Nome

TANA DEL MOLETTA

Sinonimi

TANA DEL GAMBA

Comune :

MILLESIMO

Località

TIRO A SEGNO - CASE RENALDO

Monte

Valle

Area carsica

Terreno geologico

SPM

Età

Sviluppo reale

44

Sviluppo planimetrico

40

Estensione

18

Dislivello positivo (+)

0

Dislivello negativo (-)

-5

Dislivello totale

5

Carta	Edizione	Quota alt.	Longitudine
UTM ED50 32		488	436218
Specifica		Quota cart.	Latitudine
		493	4912085 N
Valutazione dato		Quota GPS	
		1981	

Note

REVISIONE CATASTALE 1994
Dati di posizionamento da scheda originale Revisione Catastale
RILIEVO

Idrologia

Andamento

Percorribilità

Sequenza pozzi

Data rilevamento

Rilevatori

BOARINO B., CARLINI W., UBERTONE A. (1966) - MASSUCCO R., MURIALDO E., PENNER M. (1994)

Itinerario di accesso

Bibliografia

Riferimenti a Censimenti Speciali

Informazioni aggiuntive

REVISIONE CATASTALE 1994
Dati di posizionamento da scheda originale Revisione Catastale
RILIEVO

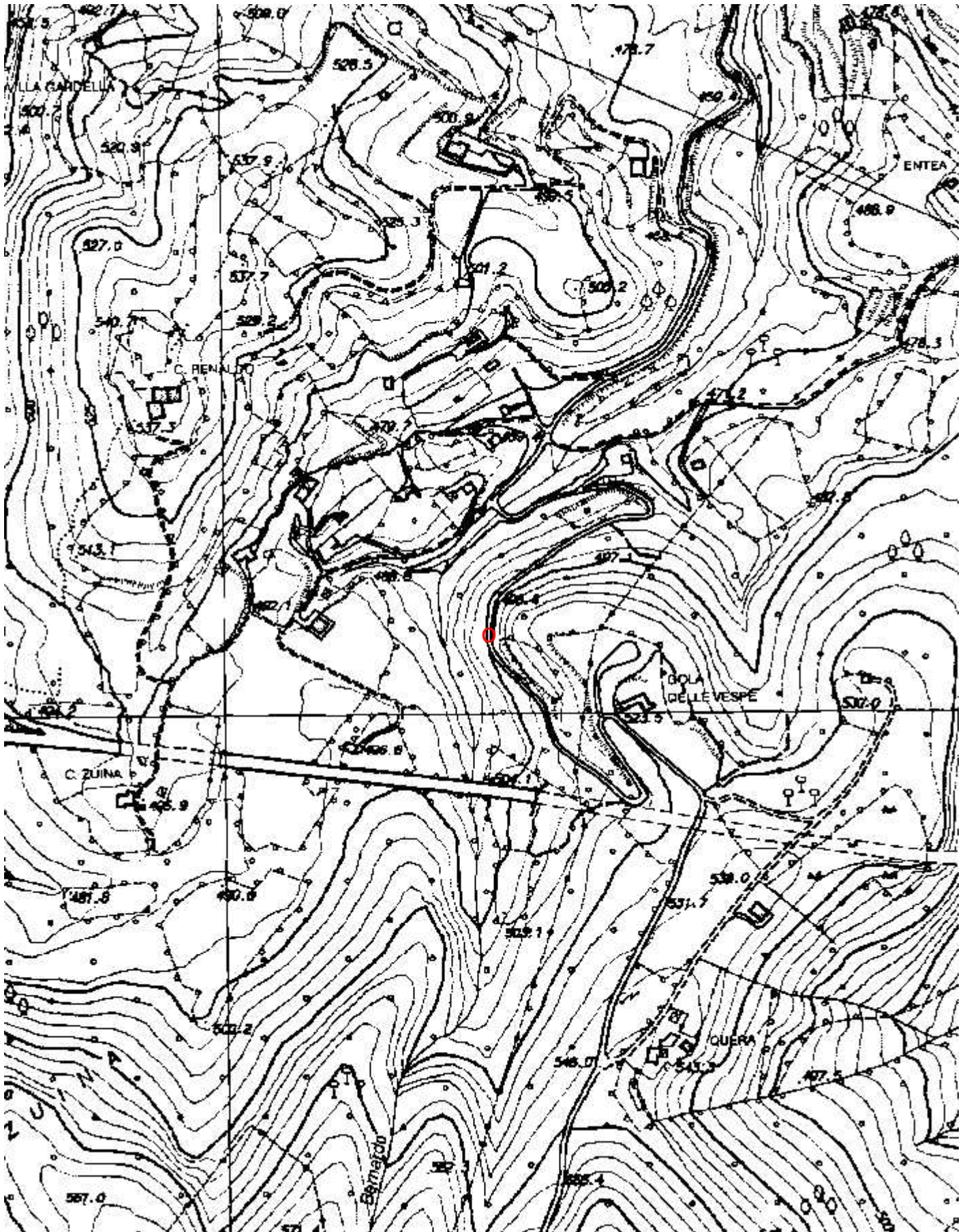
Gruppi

G.G.FERRANIA/G.S.SAVONESE

Fauna

Modifiche

Cartografia:

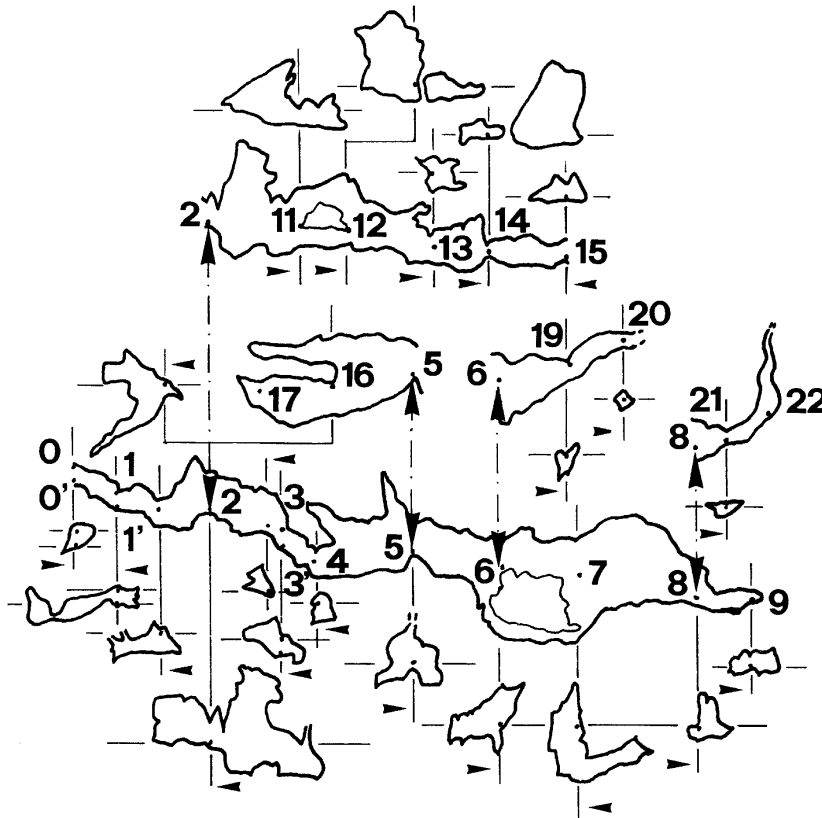


Coordinate convertite:

Geografiche WGS84: 8.1986 E 44.35745 N

Chilometriche WGS84: 436135 E 4911888 N 32T

Tana della Moletta - 428 Li/SV



sezioni longitudinale e trasversali

