

Catasto Speleologico Ligure



SOCIETA
SPELEOLOGICA
ITALIANA

C A T A S T O delle G R O T T E D ' I T A L I A

Regione

LI

Provincia

SV

Numero

LI425

Spec.

Data aggiornamento

01/02/2011

Nome

TANA DELLA FATA

Sinonimi

Comune :

BORMIDA

Località

CIMITERO

Monte

Valle

Area carsica

Terreno geologico

TAR

Età

Sviluppo reale

62.5

Sviluppo planimetrico

44

Estensione

25

Dislivello positivo (+)

10.5

Dislivello negativo (-)

-11

Dislivello totale

21.5

| | | | |
|------------------------------------|-----------------|--------------------|--------------------|
| Carta | Edizione | Quota alt. | Longitudine |
| Gauss Boaga Zona 1 | | 550 | 1438818 |
| Specifica | | Quota cart. | Latitudine |
| | | 560 | 4903242 |
| Valutazione dato | | Quota GPS | |
| POSIZIONAMENTO MEDIANTE POLIGONALE | | 0 | |

Note

Dopo il rinvenimento e l'esplorazione da parte di cavaatori di inizio secolo, la cavità è stata documentata con rilievo topografico (mai pubblicato) e inserita nel catasto Speleologico Ligure (425 Li/SV) dal Grippo Grotte Ferrania negli anni 50 allora molt

Idrologia

dry

Andamento

SUB ORIZZONTALE

Percorribilità

FACILE

Sequenza pozzi

Data rilevamento

Rilevatori

CARLINI W.

Descrizione

L'ingresso a forma triangolare, è alto circa 2,5 m e largo alla base 1,55. La galleria iniziale, lievemente ascendente si inoltra nella montagna con direzione SUD-OVEST per una trentina di metri divenendo sul fondo una stretta forra di circa 10 mt di altezza. A 20 metri dall'ingresso una diramazione scende fortemente inclinata (- 45°) con un angusto cunicolo verso il fondo in direzione EST sino a restringere su riempimenti terrigeni impraticabili.

Itinerario di accesso

Dalla provinciale Pallare – Melogno, un centinaio di metri dopo il bivio per Pian Soprano, in corrispondenza di una torretta di trasformazione dell'ENEL, un breve ponticello guada il Rio della Chiesa. Dal ponte un strada sterrata , attualmente infestata da vegetazione arbustiva, conduce (200 mt) alla cava abbandonata. La cavità si apre sul versante Nord del fronte di cava alla sommità della conoide detritica della scarpata, in corrispondenza del soprastante muro di cinta del cimitero di Bormida.

Bibliografia

Riferimenti a Censimenti Speciali

Informazioni aggiuntive

Dopo il rinvenimento e l'esplorazione da parte di cavaatori di inizio secolo, la cavità è stata documentata con rilievo topografico (mai pubblicato) e inserita nel catasto Speleologico Ligure (425 Li/SV) dal Grippo Grotte Ferrania negli anni 50 allora molt

Gruppi

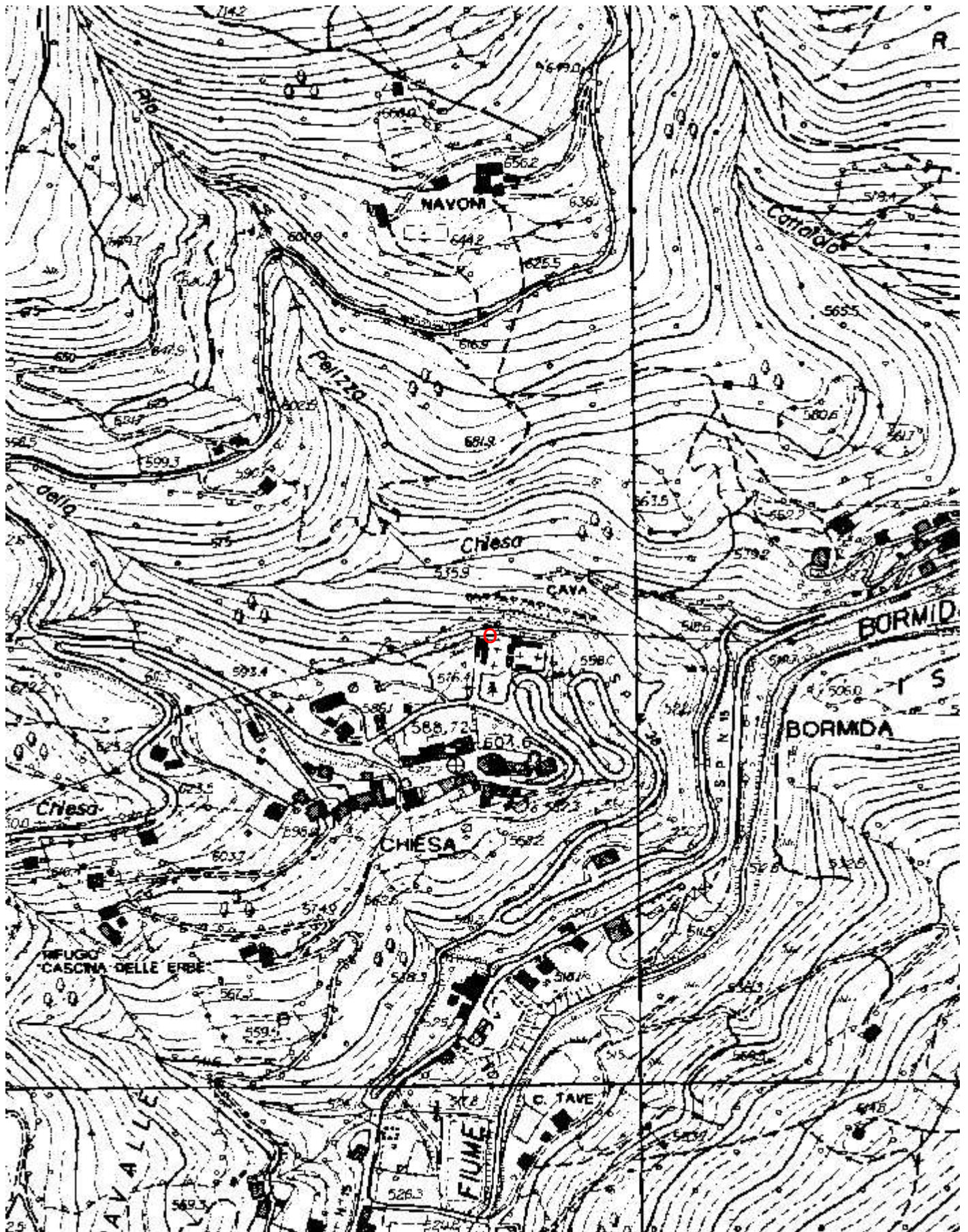
GRUPPO GROTTA FERRANIA
AGGIORNAMENTO CATASTALE (2010): G.G. SAVONESE

Fauna

Cospicua presenza di dollicopodi.

Modifiche

Cartografia:



Coordinate convertite:

Geografiche WGS84: 8.23295 E 44.27969 N

Chilometriche WGS84: 438792 E 4903224 N 32T

Tana della Fata Li/SV 425

Dati metrici:

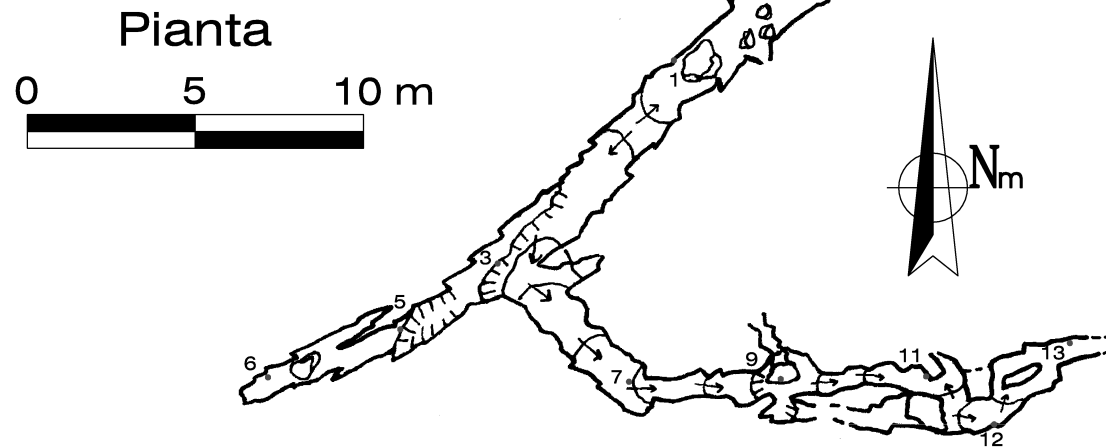
Gruppo Speleologico Savonese

Rilievo: Dario Augeri, Maurizio Bazzano, Enrico Massa, Elena Quaglia

Riporto grafico: Enrico Massa (Gruppo Speleologico Savonese)

Anno 2004

Sviluppo grotta: 62.50 m
Dislivello grotta: + 10,50 m
- 11 m



Tana della Fata Li/SV 425

Gruppo Speleologico Savonese

Rilievo: Dario Augeri, Maurizio Bazzano, Enrico
Massa, Elena Quaglia
Riporto grafico: Enrico Massa

Anno 2004

