

# Catasto Speleologico Ligure



SOCIETÀ  
SPELEOLOGICA  
ITALIANA

## C A T A S T O delle G R O T T E D ' I T A L I A

Regione

LI

Provincia

GE

Numero

LI410

Spec.

Data aggiornamento

03/02/2015

Nome

GROTTA DELLA MADONNA

Sinonimi

Comune:

Località

PONTORI

Monte

Valle

Area carsica

Terreno geologico

Età

Sviluppo reale

15

Sviluppo planimetrico

-

Estensione

-

Dislivello positivo (+)

0

Dislivello negativo (-)

-1

Dislivello totale

1

Carta	Edizione	Quota alt.	Longitudine
Gauss Boaga Zona 1		650	1534790
Specifica		Quota cart.	Latitudine
		665	4913220
Valutazione dato		Quota GPS	
		1994	

Note

Idrologia

Andamento

Percorribilità

Sequenza pozzi

Data rilevamento

Rilevatori

DELLA GIUSTA A.

#### Descrizione

La cavità inizia con un piccolo pozzo (circa 2 m, non sono necessarie corde o scale). Grotta umida formata da una stanza divisa da uno sperone di roccia e da due condotte sovrapposte e parallele terminanti in una piccola stanza. Diverse fessure, piccole diaclasi, un secondo ingresso impraticabile.

#### Itinerario di accesso

Dalla Val Graveglia. Sebbene più breve non è consigliabile la strada Consenti-Chiesanuova\_Terisso poichè malagevole. E' preferibile seguire il percorso Pian di Fieno-Botasi\_Vidagna e di qui, proseguendo per strada sterrata raggiungere la piccola costruzione in muratura con un'edicola della Madonna a q. 755. Di qui con un sentiero che parte sul lato sinistro della strada sterrata scarrozzabile, si raggiunge il piccolo valico tra il monte Comarella e la cima a q. 699 a N-O di questo. Scendere a sinistra per il canalone del torrente che dall valico scorre verso Pontori. La grotta si trova nei pressi del torrente (a circa 15 m) circa 50 m sotto il piccolo valico. L'ingresso è sotto una piccola parete calcarea sulla sinistra idrografica.

#### Bibliografia

Riferimenti a Censimenti Speciali

Informazioni aggiuntive

**Gruppi**

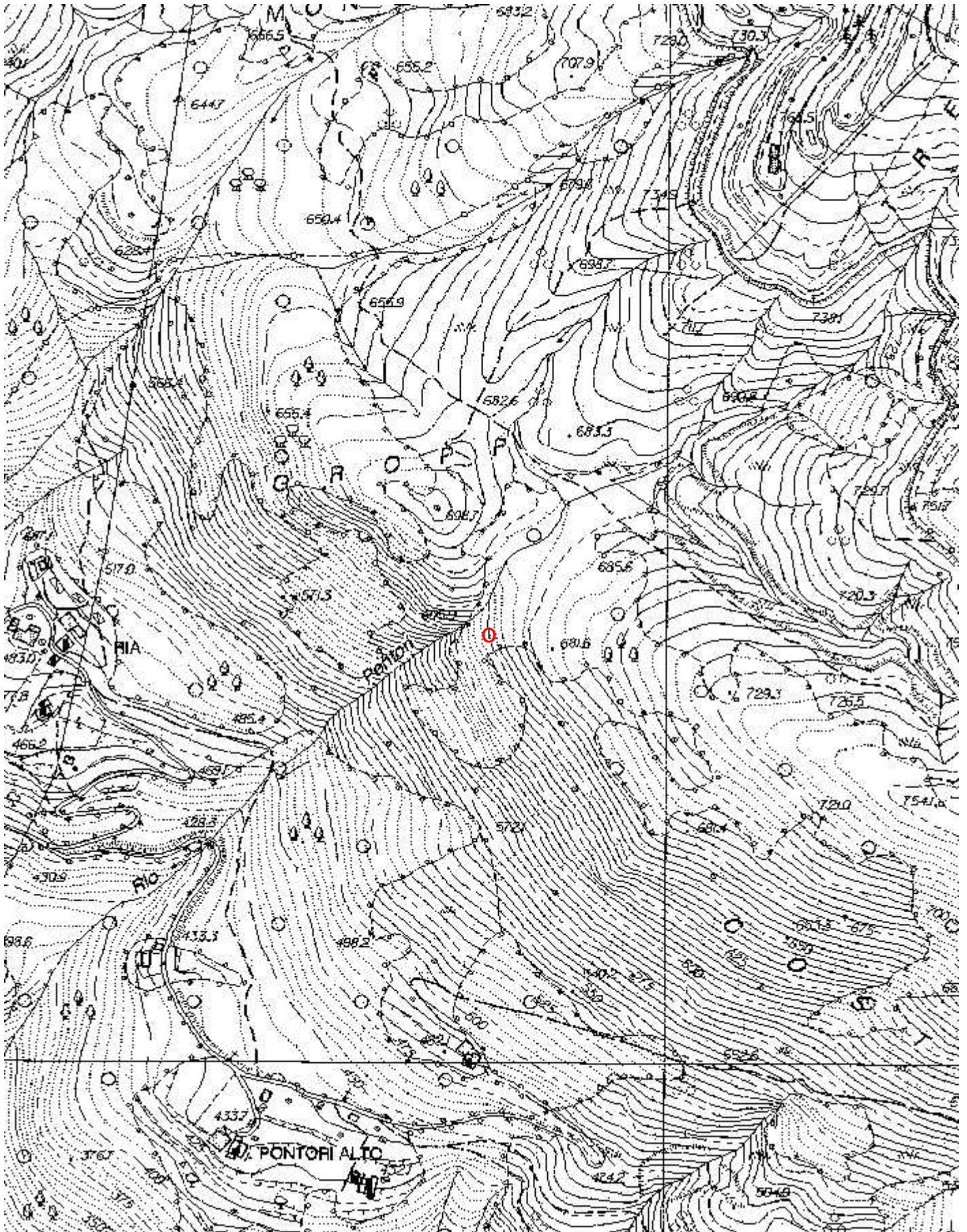
G.S.L. A. ISSEL

**Fauna**

**Modifiche**



Cartografia:



Coordinate convertte:

Geografiche WGS84:

9.43631 E 44.37127 N

Chilometriche WGS84:

534762 E 4913202 N 32T