

Catasto Speleologico Ligure



SOCIETÀ
SPELEOLOGICA
ITALIANA

C A T A S T O delle G R O T T E D ' I T A L I A

Regione

LI

Provincia

SP

Numero

LI406

Spec.

Data aggiornamento

03/02/2020

Nome

BUCO DELLE STREGHE

Sinonimi

BUCO DEL- SPRUGOLA DEL - GUERI GUERI

Comune :

BEVERINO

Località

BERTAGNA-CANALE DEL GUERI

Monte

Valle

Area carsica

Terreno geologico

Età

Sviluppo reale

30

Sviluppo planimetrico

-

Estensione

-

Dislivello positivo (+)

5

Dislivello negativo (-)

0

Dislivello totale

5

Carta	Edizione	Quota alt.	Longitudine
Gauss Boaga Zona 1		130	1559036
Specifica		Quota cart.	Latitudine
		130	4890639
Valutazione dato		Quota GPS	
		0	

Note

Idrologia

Andamento

Percorribilità

Sequenza pozzi

Data rilevamento

Rilevatori

PEDROLINI G.A.

Descrizione

Dal canale del Gueri, a circa 1 m dal fondo, si entra in un'apertura rettangolare (m 1,10x1,20) a pianta pressochè quadrata. Da qui, arrampicandosi per uno stretto pozzo ci si immette in un cunicolo ben levigato a causa dell'acqua che vi scorre abbondante ed in modo forzato durante le stagioni piovose. Si giunge poi a uno stretto vano con un'apertura di forma circolare da cui si entra nella seconda parte della cavità (nel vano, a destra e a sinistra si trovano due strettissimi cunicoli di cui il primo comunicante con l'esterno). Da qui in poi la cavità segue per la maggior parte del percorso un andamento complesso. Dopo pochi metri si nota un cunicoletto posto sulla destra che dopo un breve percorso si riunisce al percorso principale. Sul fondo di questo cunicolo si nota un probabile sviluppo ostruito da pietrame. Proseguendo si raggiunge una colata concrezionata, molto levigata ed inclinata, solcata da un canaletto. Nella parte superiore di questa si nota un'angustissima fessura di forma ovale (durante l'esplorazione è stato necessario abbattere alcune concrezioni per potersi aprire un passaggio) che sbocca nella parte terminale, una stanzetta di pianta ovoidale interamente occupata dalla colata e con una fessura inaccessibile, probabile sbocco idrico. La cavità terminale si allunga a sinistra presentando sulla parete di fondo tre strettissimi cunicoli non percorribili.

Itinerario di accesso

Si raggiunge il paese di Pian di Barca mediante la SS n 1 Aurelia nel tratto La Spezia-Genova. Per un sentiero che conduce a Casa Grandi, partente dall'abitazione n.14, si giunge ad un altro sentiero pietroso passante sulla sinistra del pilone metallico verniciato in rosso contrassegnato col numero 112. Proseguendo sempre sui sentieri di destra si giunge al punto in cui il sentiero entra nel canale Gueri. Proseguendo verso destra nel letto di quest'ultimo si nota sulla sinistra a circa 1 m dal fondo un'apertura a forma di quadrilatero che immette nella cavità.

Bibliografia

Riferimenti a Censimenti Speciali

Informazioni aggiuntive

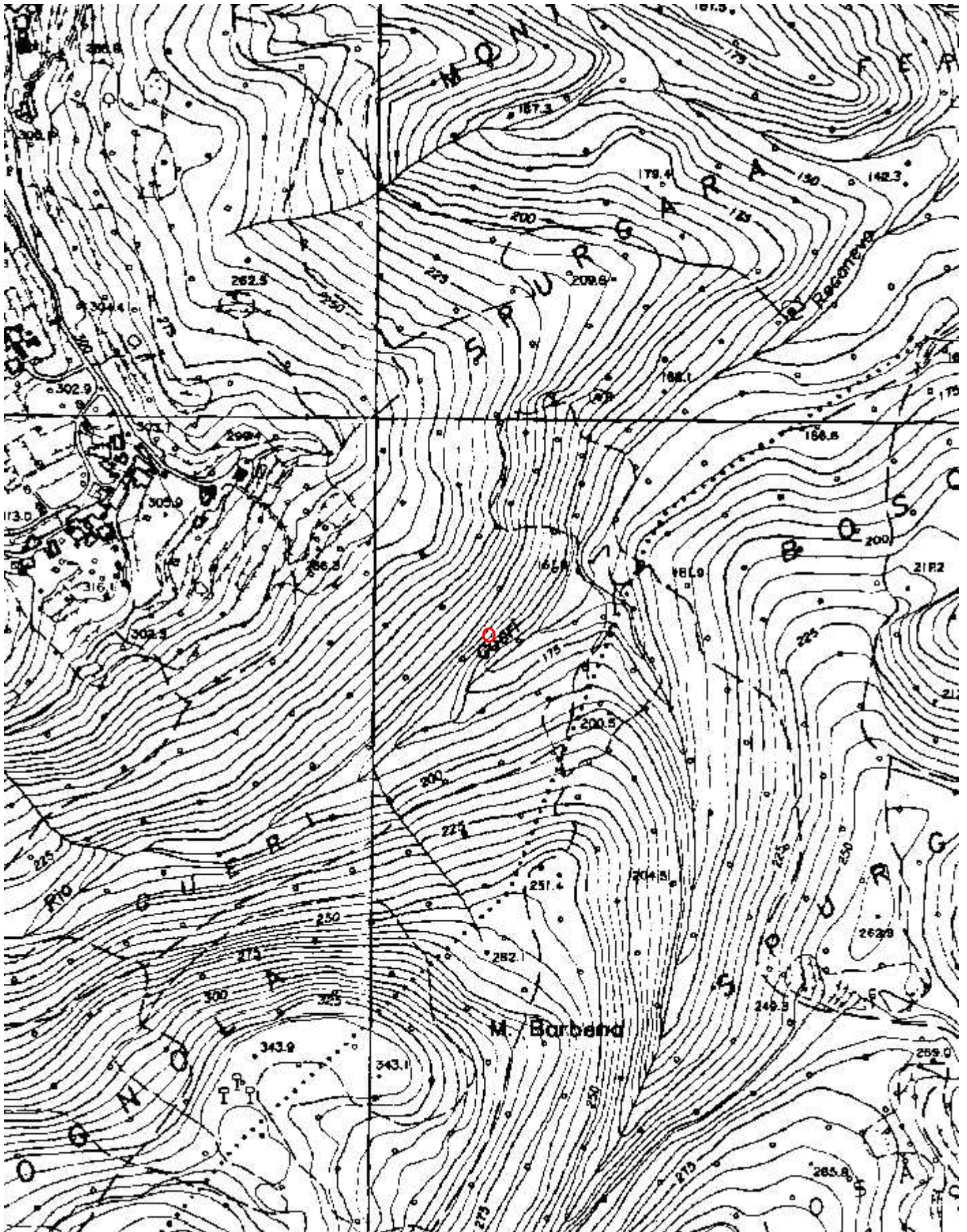
Gruppi

GRUPPO SPELEOLOGICO I PIPISTRELI

Fauna

Modifiche

Cartografia:



Coordinate convertite:

Geografiche WGS84: 9.73806 E 44.16642 N

Chilometriche WGS84: 559008 E 4890622 N 32T