

# Catasto Speleologico Ligure



SOCIETÀ  
SPELEOLOGICA  
ITALIANA

## C A T A S T O delle G R O T T E D ' I T A L I A

Regione

LI

Provincia

SP

Numero

LI403

Spec.

Data aggiornamento

03/02/2020

Nome

SPRUGOLA DEL FONDALE

Sinonimi

Comune :

RICCO' DEL GOLFO DI SPEZIA

Località

CARPENA-FONDALE

Monte

Valle

Area carsica

Terreno geologico

Età

Sviluppo reale

5

Sviluppo planimetrico

24

Estensione

-

Dislivello positivo (+)

0

Dislivello negativo (-)

-24

Dislivello totale

24

Carta	Edizione	Quota alt.	Longitudine
Gauss Boaga Zona 1		458	1561366
Specifica		Quota cart.	Latitudine
			4885289
Valutazione dato		Quota GPS	
BARBAGELATA		0	

Note

Cavità Chiusa  
Cavità a rischio ambientale

Idrologia

Andamento

Percorribilità

Sequenza pozzi

Data rilevamento

Rilevatori

PEDROLINI G.A.

#### Descrizione

Si tratta di un unico pozzo, gradualmente scampanante, con pareti ben concrezionate. L'ingresso è coperto da una griglia metallica, facilmente asportabile, per evitare incidenti. Purtroppo, come molte altre, anche questa cavità viene utilizzata per l'eliminazione dei rifiuti solidi e liquidi del vicino paese. L'atmosfera ne risulta di conseguenza malsana e sul fondo pullulano quegli animali che più si confanno a tale ambiente (Ditteri, Col.Stafilinidi ecc.) Prestando fede a dati precedenti, la profondità di questa grotta, in pochi anni, è già diminuita di 3/4metri a causa del materiale riversatovi dall'esterno.

#### Itinerario di accesso

Appena entrati in Carpena prendere il sentiero sulla sinistra presso la prima casa (prima di entrare nella piazzetta. Quindi girare a destra sotto le case del paese e seguire il sentierino pianeggiante che si trova circa 20 metri sotto le case. La grotta si apre a lato del sentiero ad est delle case.

#### Bibliografia

Riferimenti a Censimenti Speciali

Informazioni aggiuntive

Cavità Chiusa  
Cavità a rischio ambientale

**Gruppi**

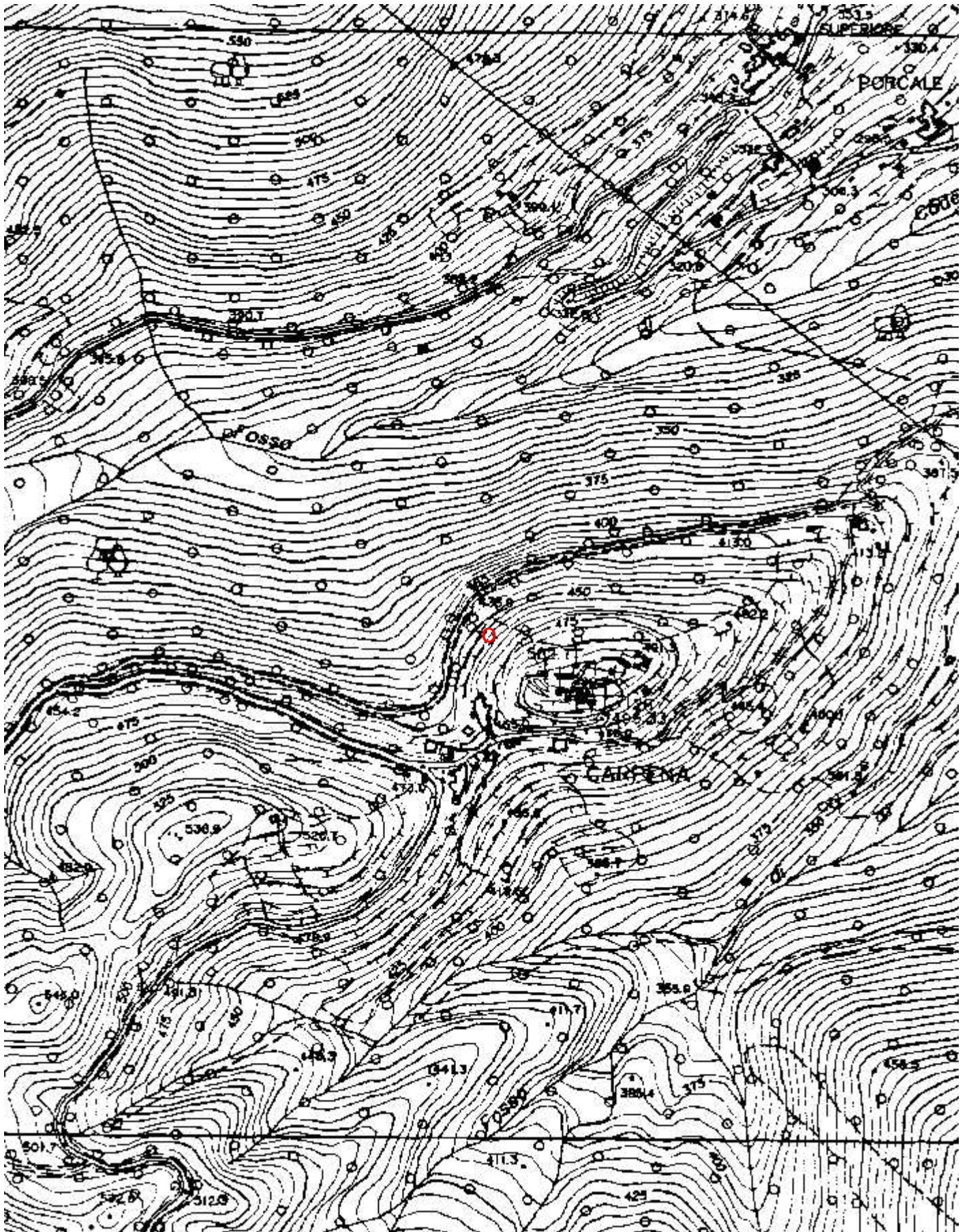
GRUPPO SPELEOLOGICO I PIPISTRELI

**Fauna**

**Modifiche**



Cartografia:



Coordinate convertite:

Geografiche WGS84: 9.76658 E 44.11807 N

Chilometriche WGS84: 561338 E 4885272 N 32T