

GROTTA DEL PONTE DI LORETO

Ultimo aggiornamento: 13/03/2011

LOCALIZZAZIONE

Comune TRIORA

Località LORETO

GEOLOGIA

POSIZIONE INGRESSO

Tipo coordinate Geografiche ED50

Longitudine 7°44'21" E

Latitudine 43°59'36" N

Quota altimetrica 646.5

Quota GPS 1979

DIMENSIONI

Sviluppo reale 10	Sviluppo planimetrico 10	Estensione 10
Dislivello positivo (+) 1.1	Dislivello negativo (-) 1.4	Dislivello totale 2.5

CARATTERISTICHE

Idrologia dry

NOTE

REVISIONE CATASTALE 1994
Dati di posizionamento da scheda originale Revisione Catastale
RILIEVO

GRUPPI

G.S.IMPERIESE CAI

DATI COMPILAZIONE

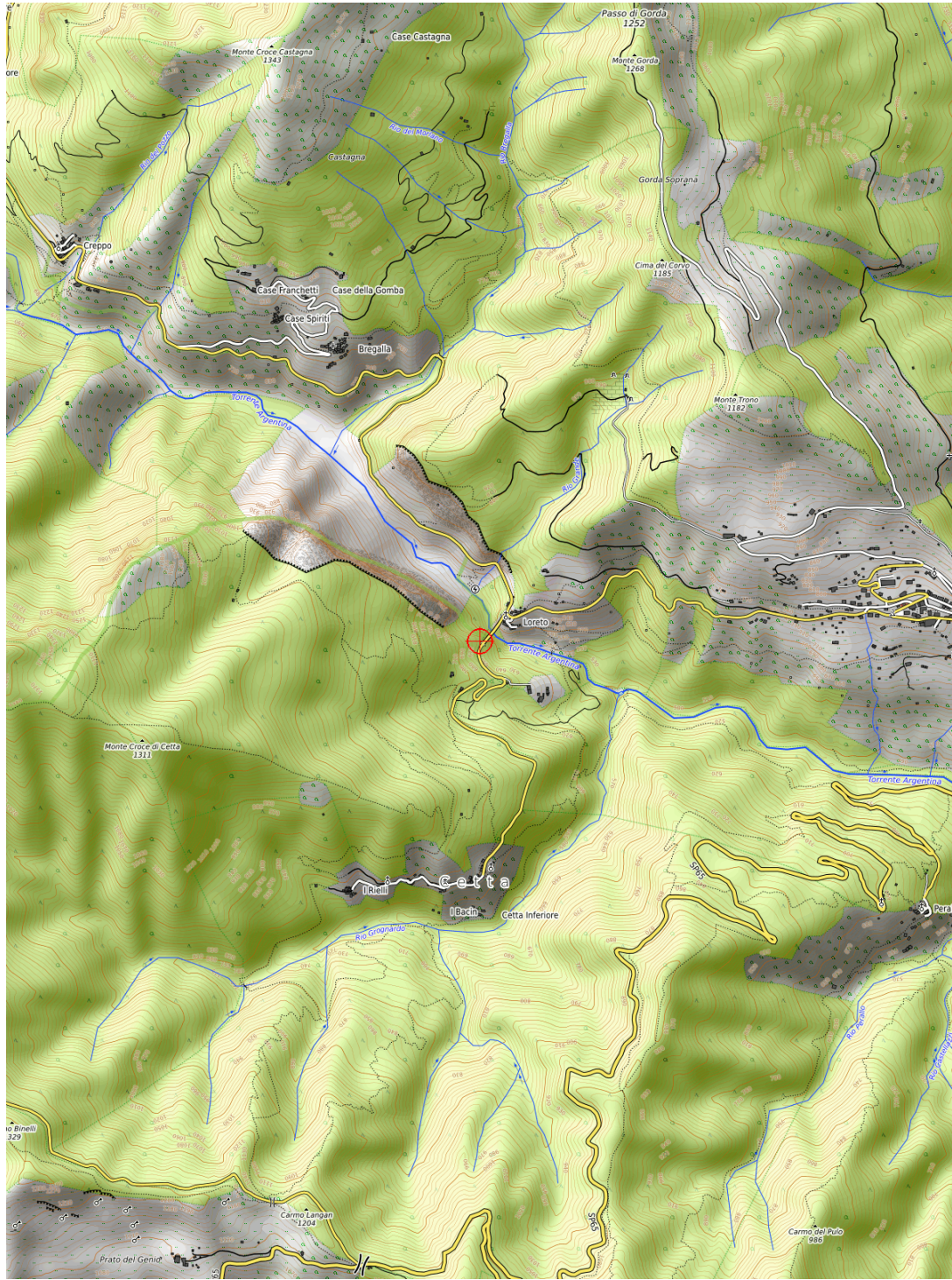
Primo censitore CALANDRI G., CRIPPA G., RIANO G.

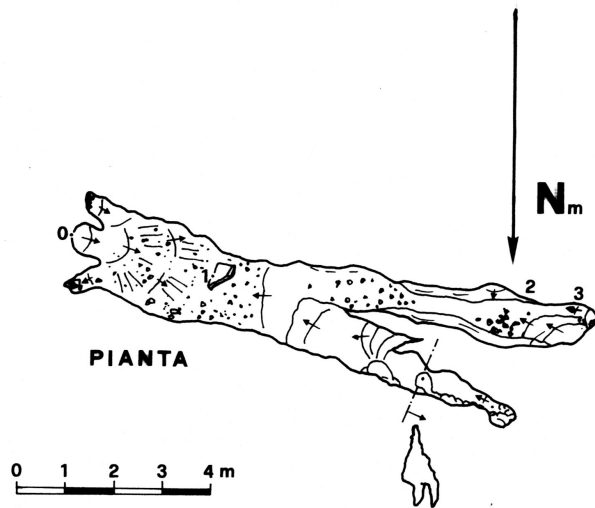
Ultimo aggiornamento 13/03/2011

BIBLIOGRAFIA

MAIFREDI Pietro - Relazione della campagna di ricerche effettuata dal G.S.L. "A.Issel" nell'imperiese con il contributo del C.N.R. e della S.S.I. (1962)

CALANDRI Gilberto - Le Grotte di Loreto (Triora, Prov. Imperia) (2005)





GROTTA DEL PONTE DI LORETO 395 Li-IM
(LORETO, TRIORA)

RIL. CALANDRI-GRIPPA-RIANO
GSI CAI 9-10-94

