

Catasto Speleologico Ligure



SOCIETÀ
SPELEOLOGICA
ITALIANA

C A T A S T O delle G R O T T E D ' I T A L I A

Regione

LI

Provincia

IM

Numero

LI395

Spec.

Data aggiornamento

13/03/2011

Nome

GROTTA DEL PONTE DI LORETO

Sinonimi

Comune:

TRIORA

Località

LORETO

Monte

Valle

Area carsica

Terreno geologico

Età

Sviluppo reale

10

Sviluppo planimetrico

10

Estensione

10

Dislivello positivo (+)

1.1

Dislivello negativo (-)

1.4

Dislivello totale

2.5

Carta	Edizione	Quota alt.	Longitudine
Geografiche ED50		646.5	7°44'21" E
Specifica		Quota cart.	Latitudine
			43°59'36" N
Valutazione dato		Quota GPS	
		1979	

Note

REVISIONE CATASTALE 1994
Dati di posizionamento da scheda originale Revisione Catastale
RILIEVO

Idrologia

dry

Andamento

Percorribilità

Sequenza pozzi

Data rilevamento

Rilevatori

CALANDRI G., CRIPPA G., RIANO G.

Itinerario di accesso

Bibliografia

Riferimenti a Censimenti Speciali

Informazioni aggiuntive

REVISIONE CATASTALE 1994
Dati di posizionamento da scheda originale Revisione Catastale
RILIEVO

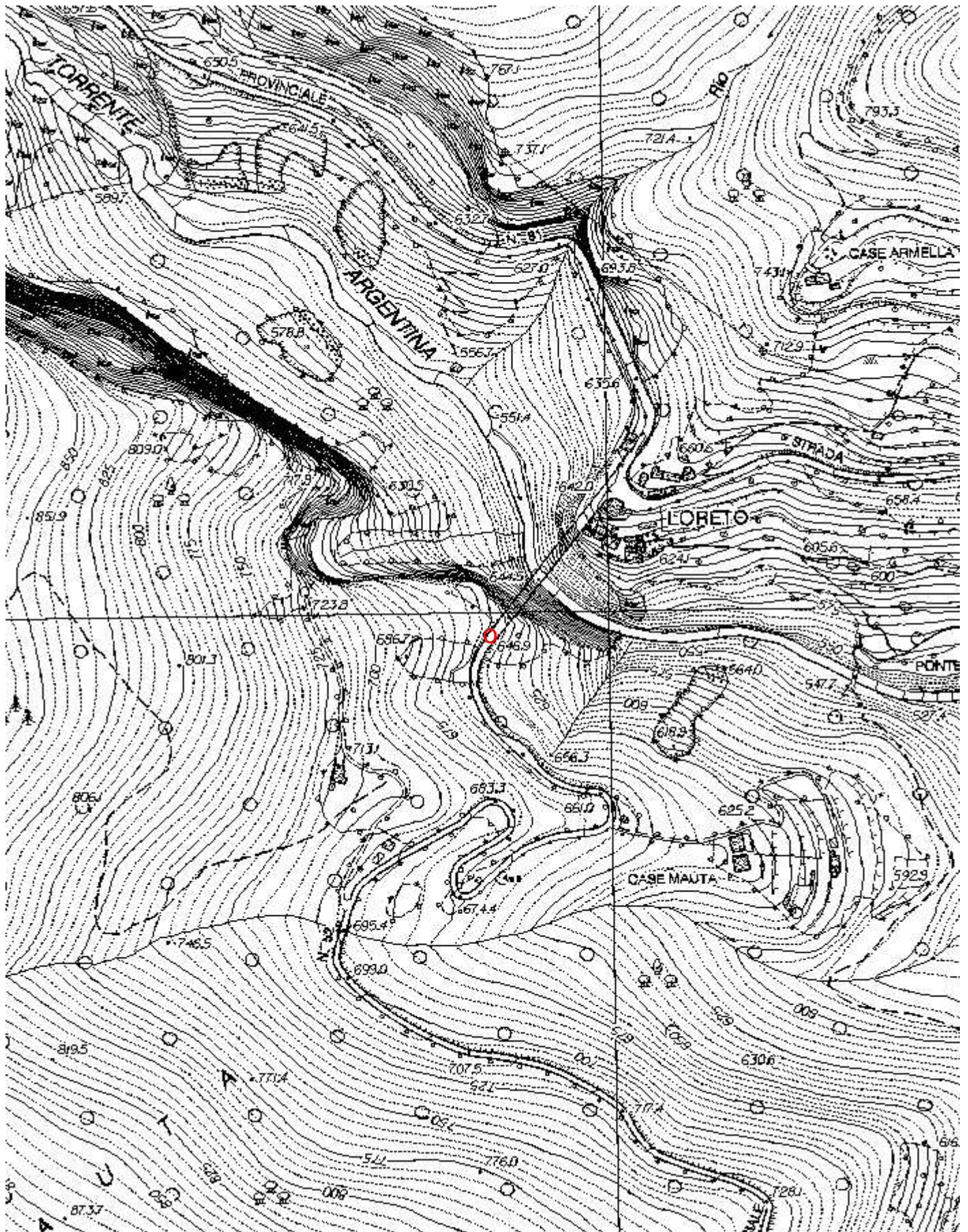
Gruppi

G.S.IMPERIESE CAI

Fauna

Modifiche

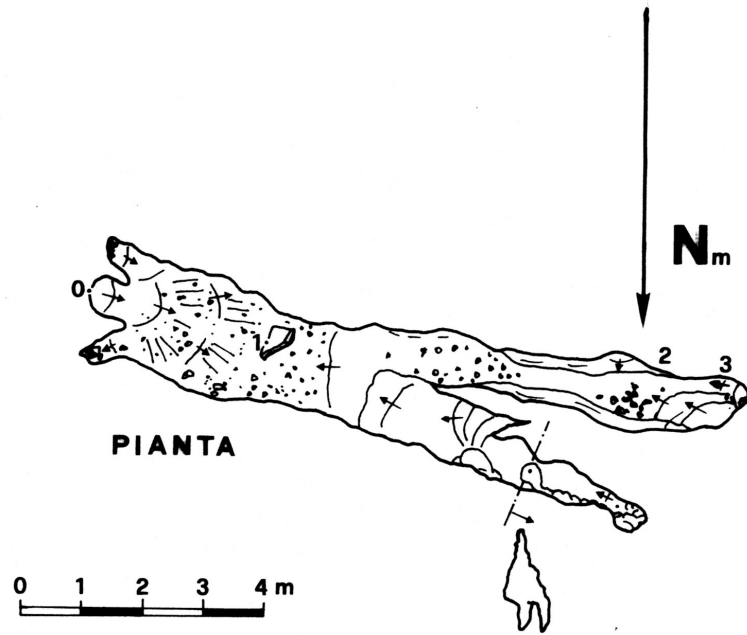
Cartografia:



Coordinate convertte:

Geografiche WGS84: 7.7381 E 43.99235 N

Chilometriche WGS84: 398815 E 4871797 N 32T



GROTTA DEL PONTE DI LORETO 395 Li-IM
 (LORETO, TRIORA)

RIL. CALANDRI-GRIPPA-RIANO

GSI CAI 9-10-94

