

# Catasto Speleologico Ligure



SOCIETÀ  
SPELEOLOGICA  
ITALIANA

## C A T A S T O delle G R O T T E D ' I T A L I A

Regione

LI

Provincia

IM

Numero

LI385

Spec.

Data aggiornamento

28/07/2010

Nome

GROTTA 3 DEL MONTE CORMA

Sinonimi

Comune:

PIGNA

Località

MONTE CORMA VERSANTE OCCIDENTALE

Monte

Valle

Area carsica

Terreno geologico

Età

Sviluppo reale

8

Sviluppo planimetrico

-

Estensione

-

Dislivello positivo (+)

0

Dislivello negativo (-)

0

Dislivello totale

0

Carta	Edizione	Quota alt.	Longitudine
Gauss Boaga Zona 1		1500	1394407
Specifica		Quota cart.	Latitudine
			4870859
Valutazione dato		Quota GPS	
		0	

Note

Idrologia

Andamento

Percorribilità

Sequenza pozzi

Data rilevamento

Rilevatori

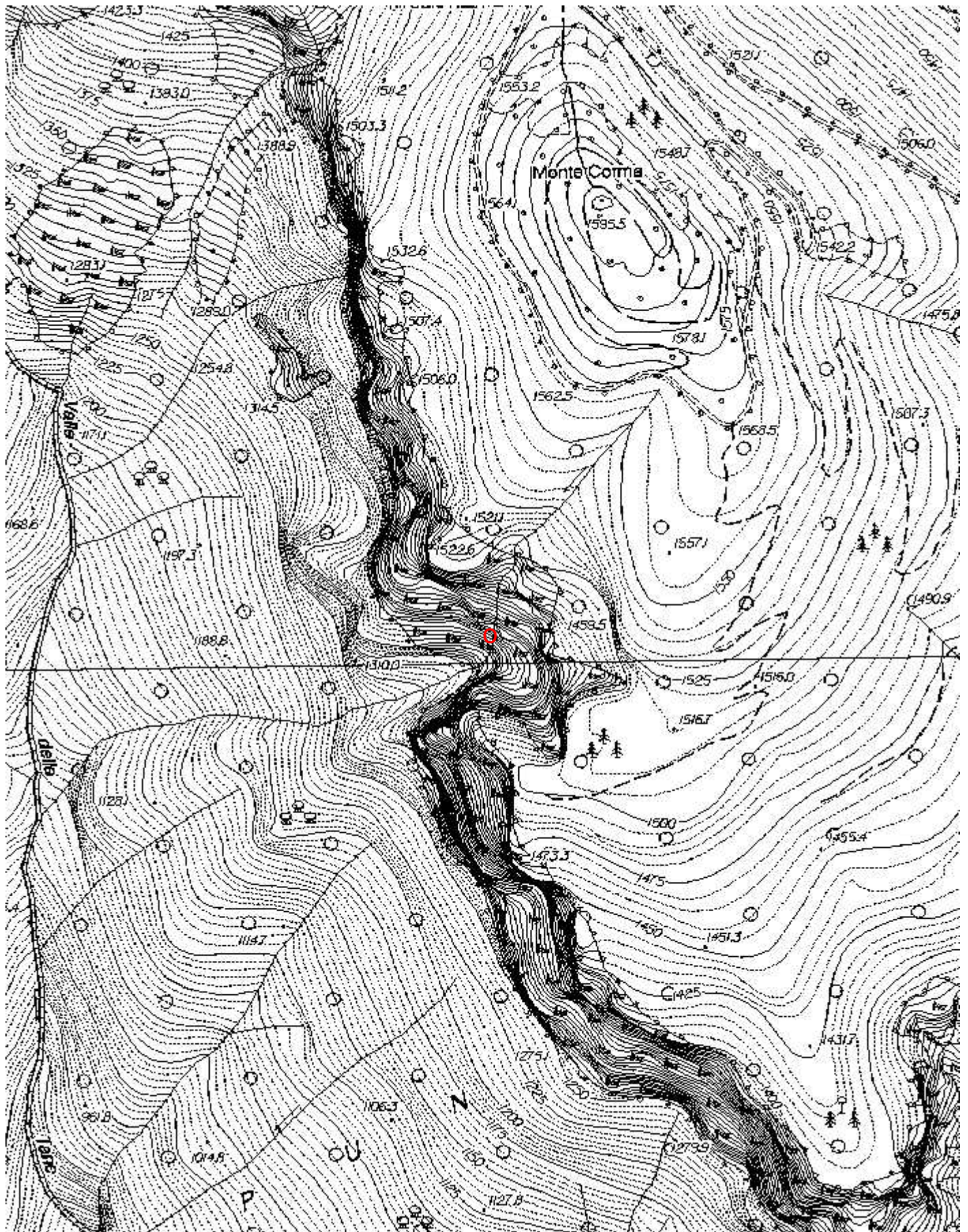
**Gruppi**

G.S.L. A. ISSEL

**Fauna**

**Modifiche**

Cartografia:



Coordinate convertite:

Geografiche WGS84:

7.68302 E 43.98312 N

Chilometriche WGS84:

394382 E 4870842 N 32T