

Catasto Speleologico Ligure



SOCIETA
SPELEOLOGICA
ITALIANA

C A T A S T O delle G R O T T E D ' I T A L I A

Regione

LI

Provincia

IM

Numero

LI376

Spec.

Data aggiornamento

26/03/2012

Nome

GROTTA GRANDE SOTTO LA CAVA DELLA DIGA

Sinonimi

Comune :

PIGNA

Località

VALLE DEI RII

Monte

Valle

Area carsica

Terreno geologico

Età

Sviluppo reale

105

Sviluppo planimetrico

-

Estensione

-

Dislivello positivo (+)

0

Dislivello negativo (-)

-32

Dislivello totale

32

Carta	Edizione	Quota alt.	Longitudine
Gauss Boaga Zona 1		1250	1395407
Specifica		Quota cart.	Latitudine
			4870629
Valutazione dato		Quota GPS	
		0	

Note

RILIEVO

Idrologia

Andamento

Percorribilità

Sequenza pozzi

Data rilevamento

Rilevatori

DELLA GIUSTA A. (1962)- CALANDRI G., GRIPPA C. (1988)

Itinerario di accesso

Bibliografia

Riferimenti a Censimenti Speciali

archeologica

Informazioni aggiuntive

RILIEVO

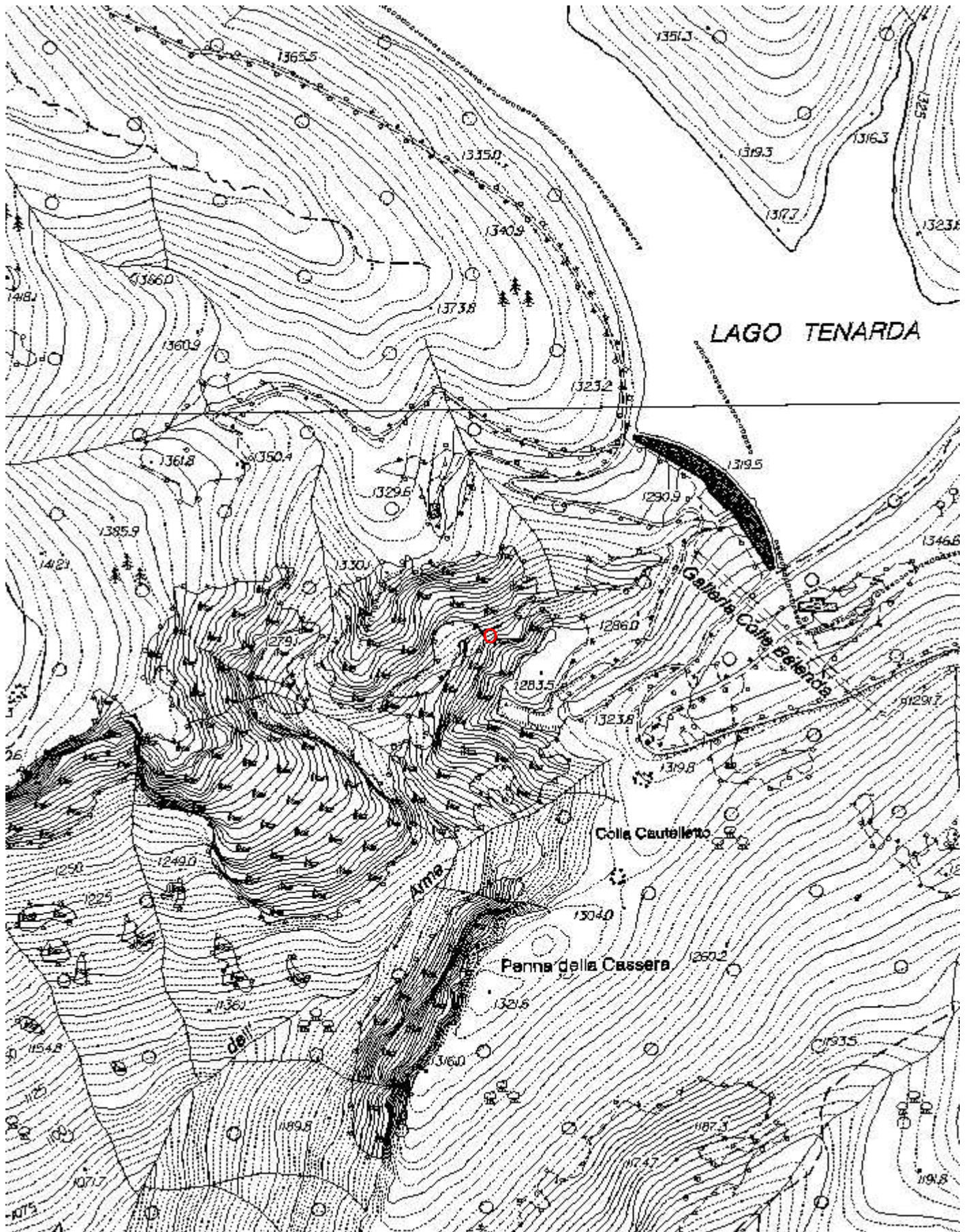
Gruppi

G.S.IMPERIESE

Fauna

Modifiche

Cartografia:

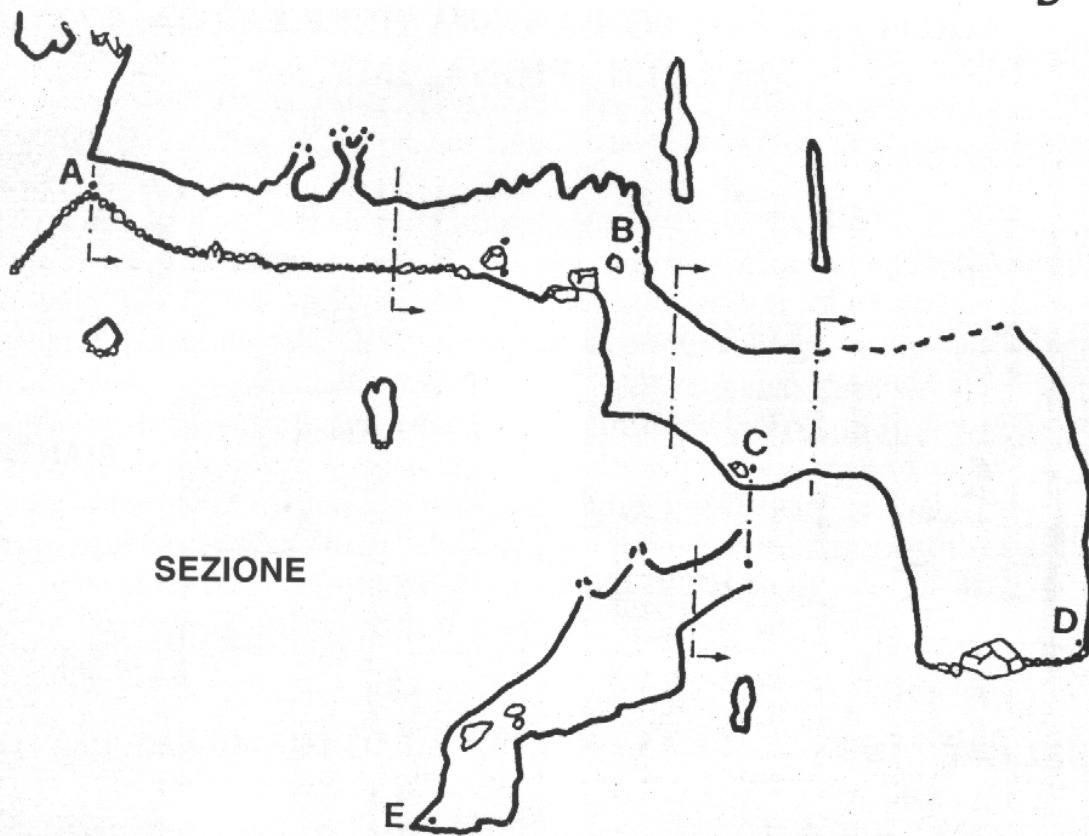
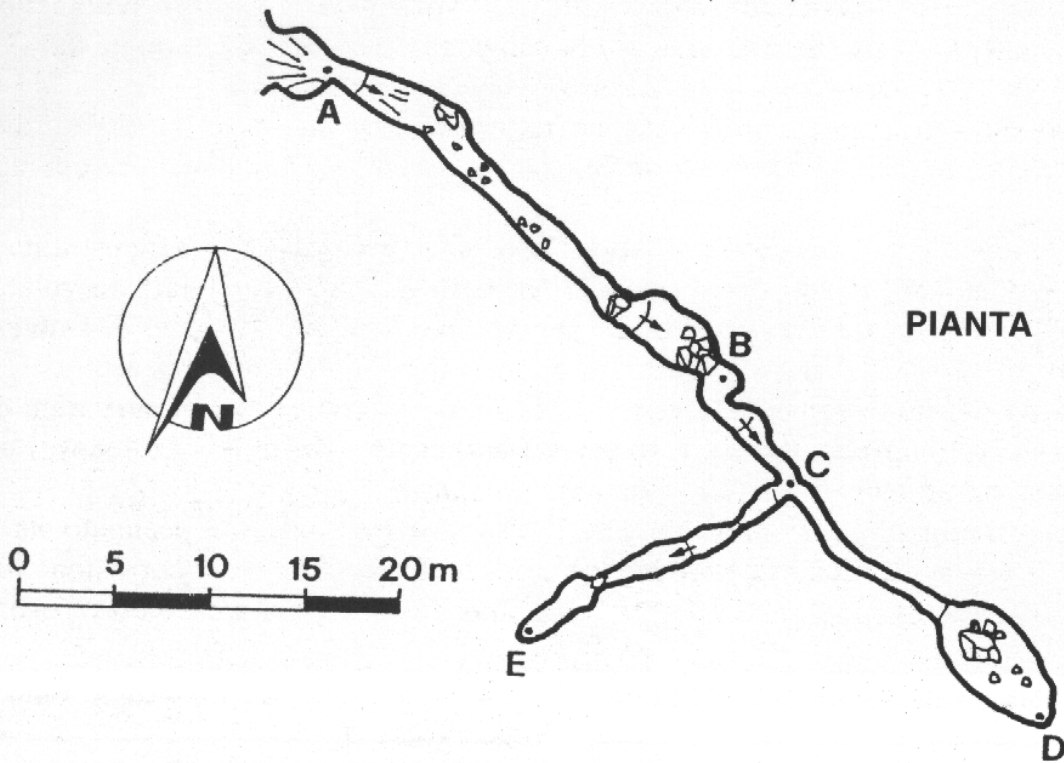


Coordinate convertite:

Geografiche WGS84: 7.69553 E 43.9812 N

Chilometriche WGS84: 395382 E 4870612 N 32T

GROTTA GRANDE SOTTO LA CAVA DELLA DIGA
376 LI/IM (PIGNA, IM)



Ril. G. Calandri, C. Grippa, GSI 1988