

Catasto Speleologico Ligure



SOCIETÀ
SPELEOLOGICA
ITALIANA

C A T A S T O delle G R O T T E D ' I T A L I A

Regione

LI

Provincia

IM

Numero

LI368

Spec.

Data aggiornamento

28/07/2010

Nome

GROTTA DEI CORVI

Sinonimi

Comune:

PORNASSIO

Località

Monte

Valle

Area carsica

Terreno geologico

Età

Sviluppo reale

35

Sviluppo planimetrico

33

Estensione

-

Dislivello positivo (+)

7

Dislivello negativo (-)

-3

Dislivello totale

10

Carta	Edizione	Quota alt.	Longitudine
Gauss Boaga Zona 1		1240	1409147
Specifica		Quota cart.	Latitudine
			4885069
Valutazione dato		Quota GPS	
		0	

Note

POSIZIONAMENTO 2006

Idrologia

Andamento

Percorribilità

Sequenza pozzi

Data rilevamento

Rilevatori

Itinerario di accesso

Bibliografia

Riferimenti a Censimenti Speciali

Informazioni aggiuntive

POSIZIONAMENTO 2006

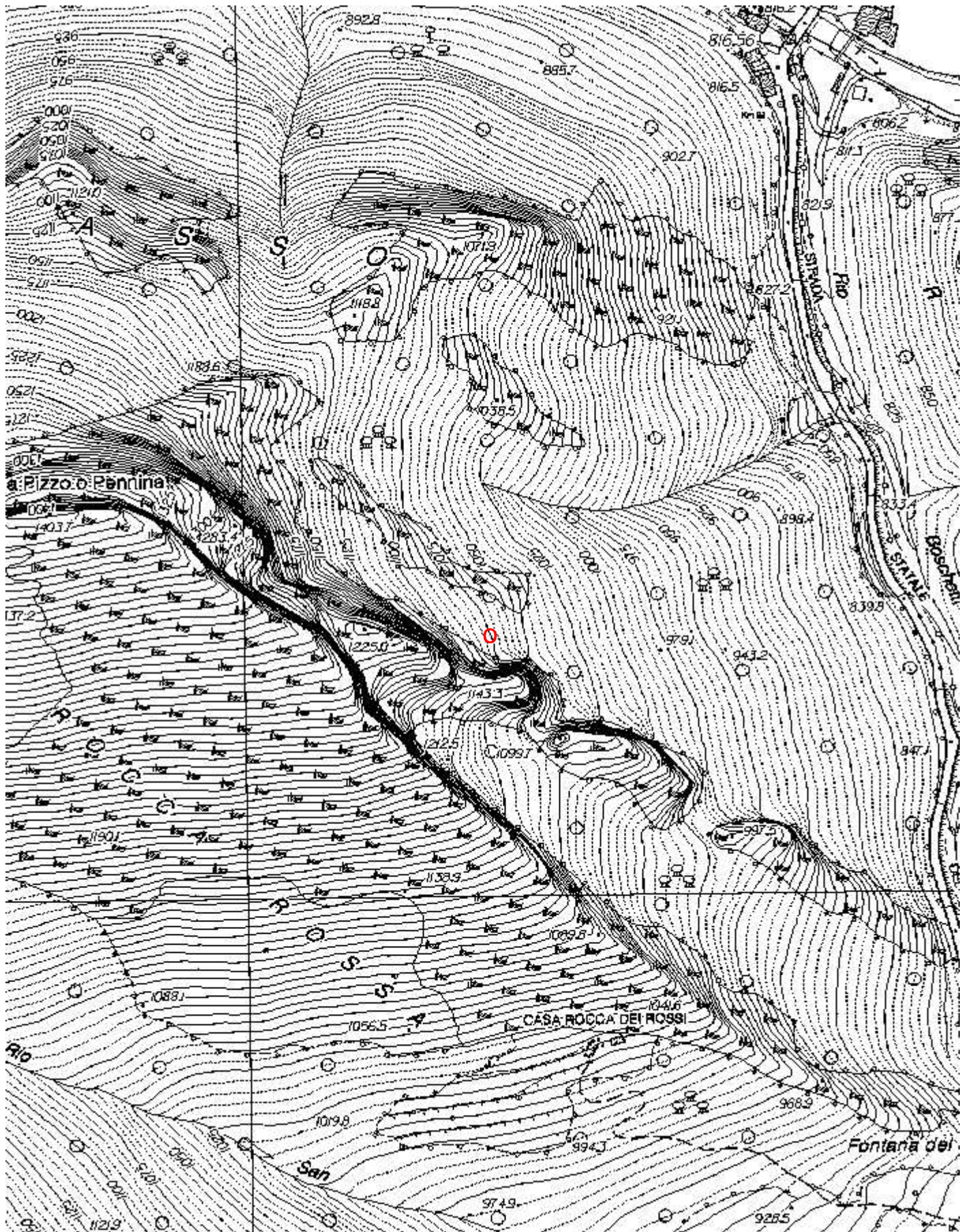
Gruppi

G.S.I.-S.C.S.

Fauna

Modifiche

Cartografia:



Coordinate convertite:

Geografiche WGS84: 7.86433 E 44.11301 N

Chilometriche WGS84: 409122 E 4885051 N 32T