

Catasto Speleologico Ligure



SOCIETA
SPELEOLOGICA
ITALIANA

C A T A S T O delle G R O T T E D ' I T A L I A

Regione

LI

Provincia

SV

Numero

LI364

Spec.

Data aggiornamento

28/07/2010

Nome

BURANCO DI BARDINETO

Sinonimi

POZZO-CAMINO DEI BURANCO DA +BRUGHI BURANCO DA+SABBIA RISORGENZA DI + VIGNA BARDINETO

Comune :

BARDINETO

Località

VIGNA

Monte

Valle

Area carsica

Terreno geologico

SPM

Età

Sviluppo reale

2060

Sviluppo planimetrico

1880

Estensione

-

Dislivello positivo (+)

0

Dislivello negativo (-)

-100

Dislivello totale

100

Carta	Edizione	Quota alt.	Longitudine
Gauss Boaga Zona 1		770	1430100
Specifica		Quota cart.	Latitudine
		0	4894414
Valutazione dato		Quota GPS	
		0	

Note

COMPLESSO UNICO CON 1364-1365-1366
TUTELA CONCREZIONI-CHIUSA DA PORTELLI
RILIEVO
Archeologica

Idrologia

Andamento

Percorribilità

Sequenza pozzi

Data rilevamento

Rilevatori

MAIFREDI P. (ANNI '60) - DAL BO G., MASSUCCO R., SANNA A., VERRINI A. (1990-1995)

Itinerario di accesso

Bibliografia

Riferimenti a Censimenti Speciali

archeologica

Informazioni aggiuntive

COMPLESSO UNICO CON 1364-1365-1366
TUTELA CONCREZIONI-CHIUSA DA PORTELLI
RILIEVO
Archeologica

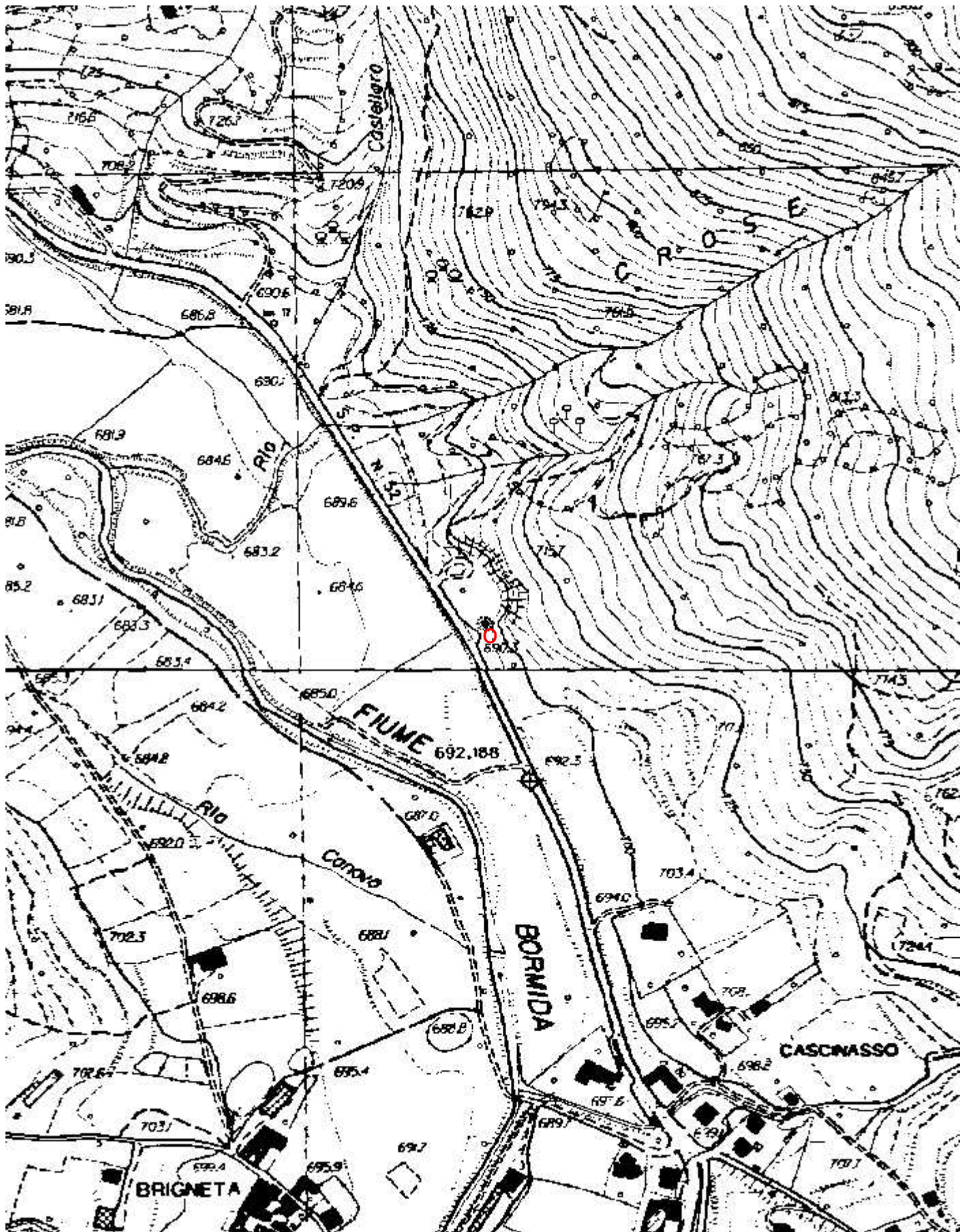
Gruppi

G.S.L. A.ISSEL/G.S.SAVONESE

Fauna

Modifiche

Cartografia:



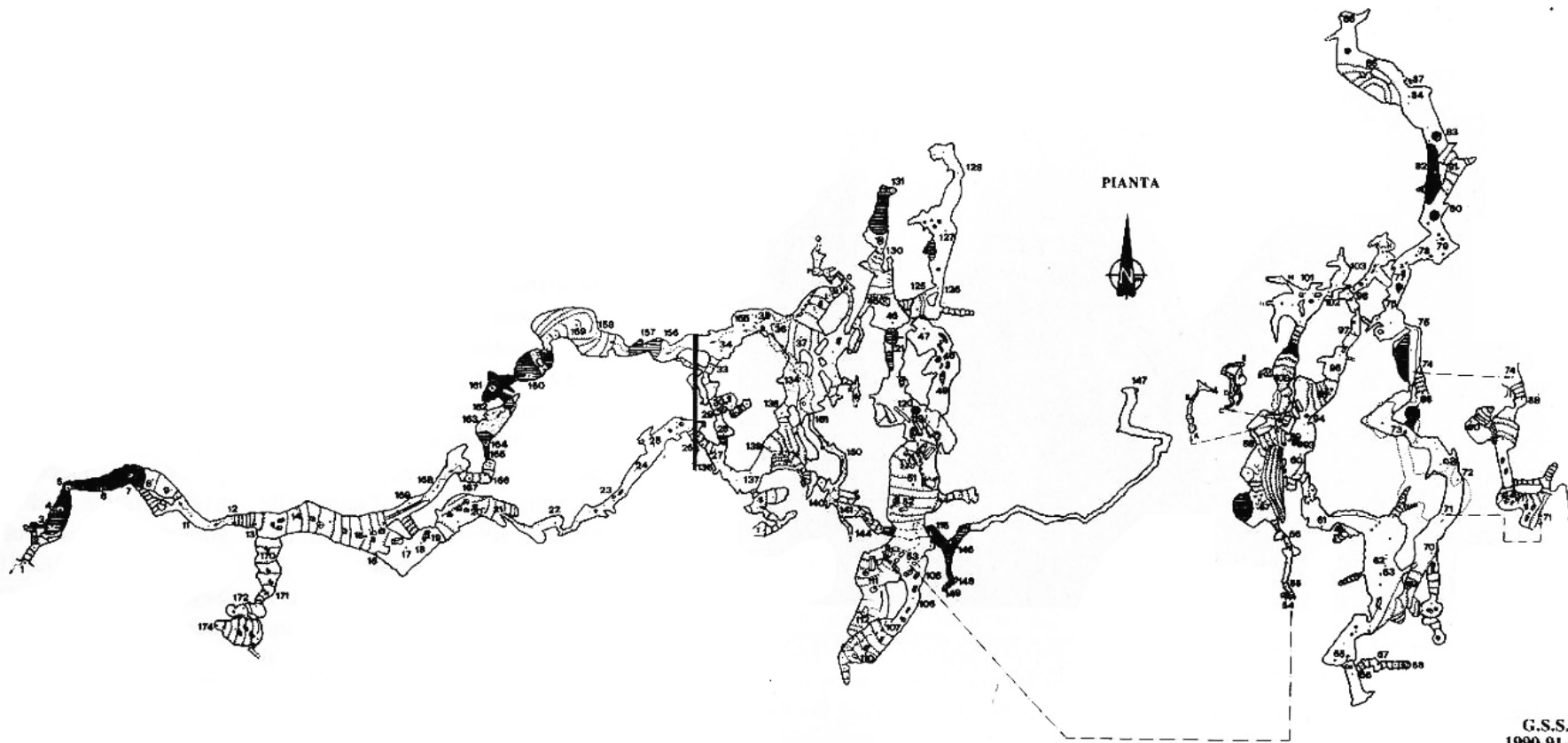
Coordinate convertte:

Geografiche WGS84:

Chilometriche WGS84:

8.12489 E 44.19943 N

430074 E 4894396 N 32T



G.S.S.
1990-91-92

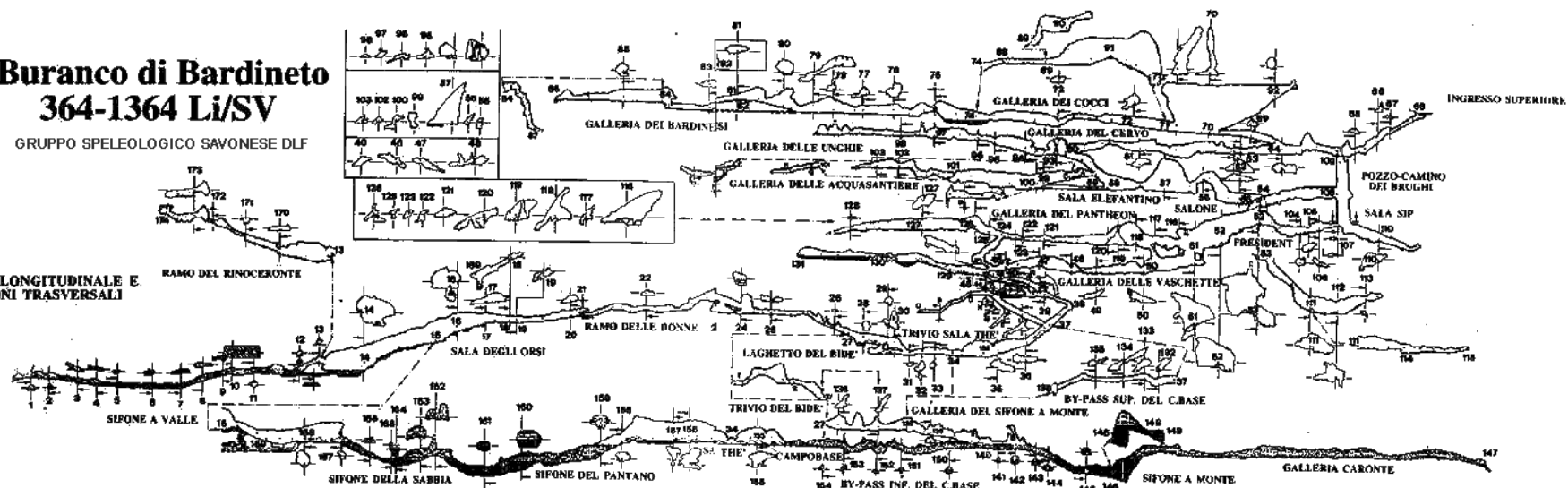
RILIEVO IMPORTATO AUTOMATICAMENTE TRA QUELLI SCANSIONATI.

Buranco di Bardineto 364-1364 Li/SV

GRUPPO SPELEOLOGICO SAVONESE DLF

JONE LONGITUDINALE E
SEZIONI TRASVERSALI

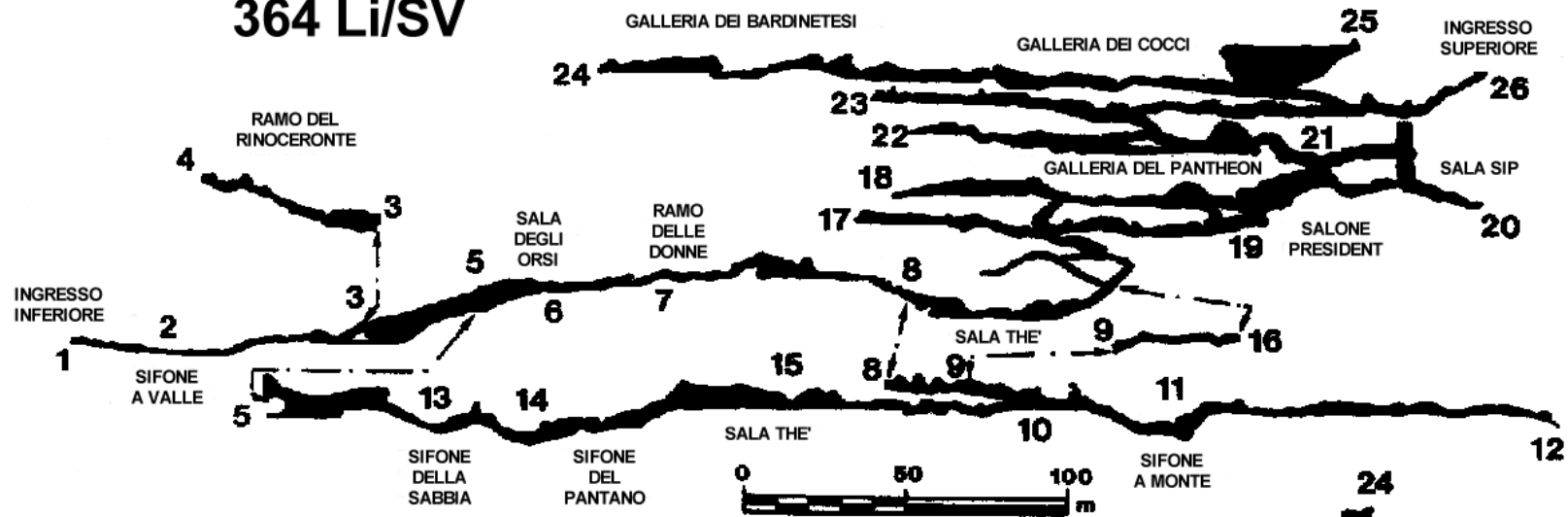
RIORE



RILIEVO IMPORTATO AUTOMATICAMENTE TRA QUELLI SCANSIONATI.

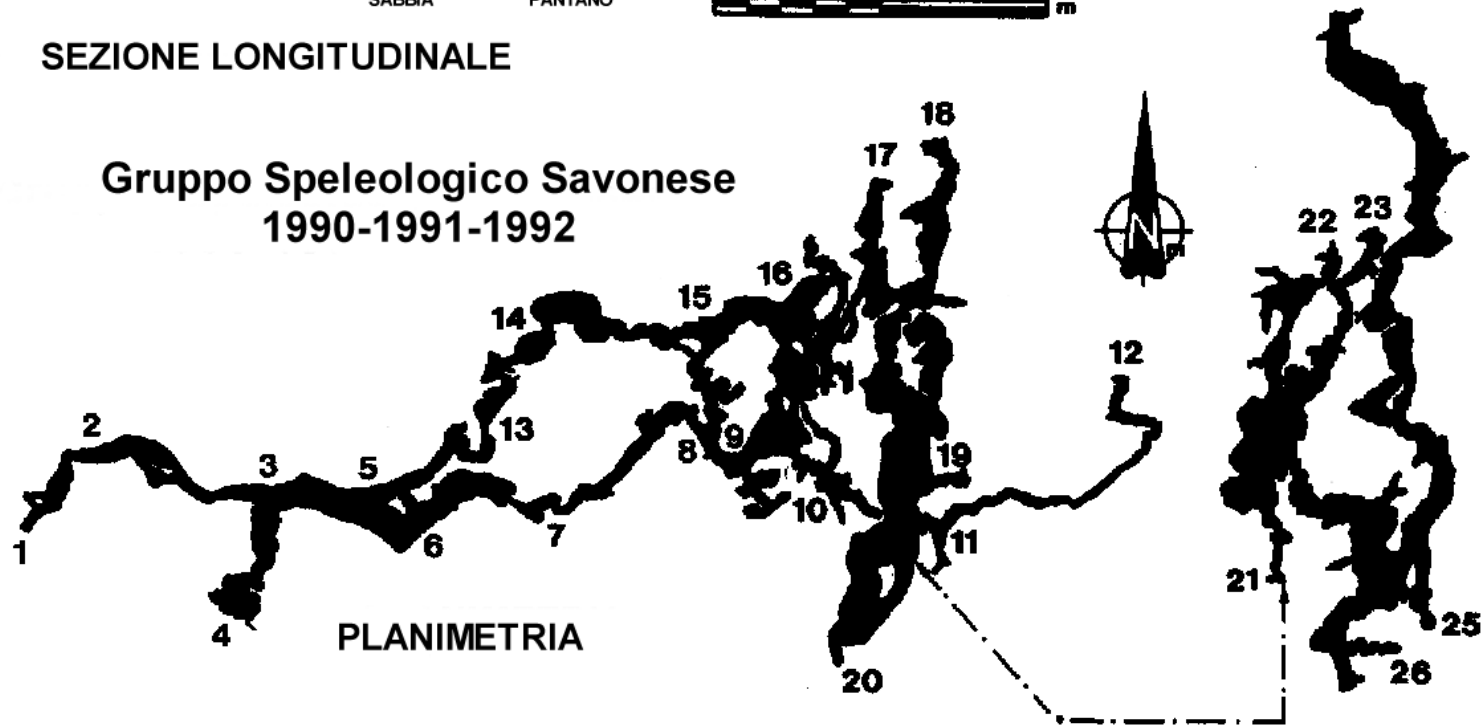
Buranco di Bardinetto

364 Li/SV



SEZIONE LONGITUDINALE

Gruppo Speleologico Savonese 1990-1991-1992



PLANIMETRIA

RILIEVO IMPORTATO AUTOMATICAMENTE TRA QUELLI SCANSIONATI.