

Catasto Speleologico Ligure



SOCIETÀ
SPELEOLOGICA
ITALIANA

C A T A S T O delle G R O T T E D ' I T A L I A

Regione

LI

Provincia

GE

Numero

LI336

Spec.

Data aggiornamento

29/07/2010

Nome

GROTTA SUPERIORE DELLA DRAGONARA

Sinonimi

Comune :

GENOVA

Località

RIGHI GRANAROLO

Monte

Valle

Area carsica

Terreno geologico

Età

Sviluppo reale

14

Sviluppo planimetrico

11

Estensione

-

Dislivello positivo (+)

0

Dislivello negativo (-)

-6

Dislivello totale

6

Carta	Edizione	Quota alt.	Longitudine
IGM 1:25000 Geografiche M.Mario (OVEST)		390	3°31'56" Ovest di M. Mario
Specifica		Quota cart.	Latitudine
			44° 26' 07" N
Valutazione dato		Quota GPS	
dato dubbio		0	

Note

La grotta potrebbe essere stata chiusa durante i lavori per il percorso podistico poichè non è stata più trovata.
La latitudine era probabilmente stata trascritta in modo non corretto (44°29'7") che è stata qui modificata in 44°26'7"

Idrologia

Andamento

Percorribilità

Sequenza pozzi

Data rilevamento

Rilevatori

RIBALDONE G.

Descrizione

Itinerario tratto dal Notiziario speleologico ligure 30 settembre 1960 di Gianni Ribaldone

Si tratta di una modesta cavità con un piccolo ingresso di m.1x1,2.

L'ingresso immette in un piccolo vano dal suolo secco e ciottoloso di m. 3 di larghezza e alto 1,5; all'estremità opposta all'entrata si apre un piccolo pozzetto prima ostruito da pietre e stallattiti e disostruito dal sig.Alberto Chiesa(G.S.L."A.Issel").

Attraverso tale apertura si accede ad un altro vano come il primo, largo m 2 e lungo m 6, tale cunicolo si fa presto impraticabile e presenta evidenti segni di erosione.

La cavità non presenta interesse faunistico per la vicinanza all'esterno e per l'ambiente molto secco.

Itinerario di accesso

Itinerario tratto dal Notiziario speleologico ligure 30 settembre 1960 di Gianni Ribaldone

Seguire la mulattiera che unisce il Righi a Granarolo passando sotto le grandi cisterne dell' acquedotto Deferrari, oltrepassando il forte di quota 472 (non riportato sulle carte 1:25000) scendendo verso Granarolo si giunge in un boschetto di giovani pini; la grotticella si apre lungo la mulattiera proprio in questo punto.

Bibliografia

Riferimenti a Censimenti Speciali

Informazioni aggiuntive

La grotta potrebbe essere stata chiusa durante i lavori per il percorso podistico poiché non è stata più trovata.
La latitudine era probabilmente stata trascritta in modo non corretto (44°29'7") che è stata qui modificata in 44°26'7"

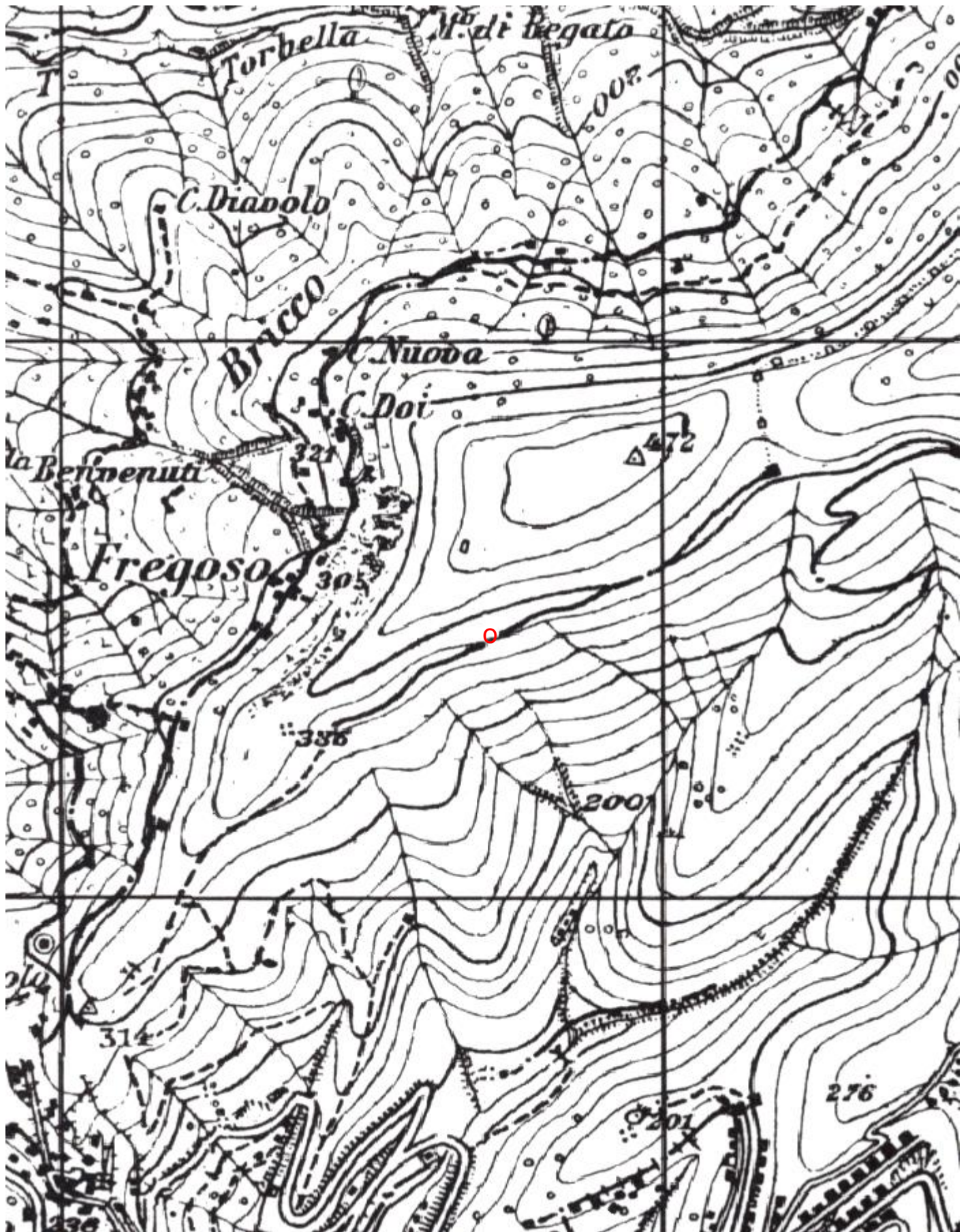
Gruppi

G.S.L. A. ISSEL

Fauna

Modifiche

Cartografia:



Coordinate convertte:

Geografiche WGS84: 8.91977 E 44.43593 N

Chilometriche WGS84: 493615 E 4920296 N 32T