

# Catasto Speleologico Ligure



SOCIETÀ  
SPELEOLOGICA  
ITALIANA

## C A T A S T O delle G R O T T E D ' I T A L I A

Regione

LI

Provincia

SP

Numero

LI326

Spec.

Data aggiornamento

27/01/2015

Nome

POZZO DI BOVECCHIO

Sinonimi

Comune :

RICCO' DEL GOLFO DI SPEZIA

Località

BOVECCHIO-MONTE BANDARA

Monte

Valle

Area carsica

Terreno geologico

Età

Sviluppo reale

29

Sviluppo planimetrico

24

Estensione

-

Dislivello positivo (+)

0

Dislivello negativo (-)

-31

Dislivello totale

31

Carta	Edizione	Quota alt.	Longitudine
Gauss Boaga Zona 1		420	1559038
Specifica		Quota cart.	Latitudine
			4889175
Valutazione dato		Quota GPS	
		0	

Note

Idrologia

Andamento

Percorribilità

Sequenza pozzi

Data rilevamento

Rilevatori

RIBALDONE G.

#### Descrizione

Si tratta di una cavità ad andamento verticale della profondità di m 31. L'ingresso, assai stretto, è rettangolare, quasi trapezoidale di m 1,1 x 0,75 ed immette in un pozzo di m 1 x 3-4 di ampiezza e che con un salto di m 14 porta su di uno scivolo coperto di terra e ciottoli. Scendendo lungo il suddetto pozzo, dopo solo due metri, si trova in direzione NNE un piccolo vano di 2 x 1,5 con abbondante guano vecchio. Il ripiano al termine dei 14 metri di pozzo precipita in un pozzetto di m 6 chiuso e senza proseguimenti. E' invece possibile scendere più in basso risalendo lo scivolo di - 14 per qualche metro fino a giungere sull'orlo di un pozzetto a campana profondo m 9,5 col fondo discendente in direzione Est verso una piccola apertura attraverso la quale si accede ad un angusto cunicolo di m 6,5 di lunghezza e di m 4,4 di profondità e diretto a NNE. A questo punto la cavità si fa impraticabile senza chiudersi definitivamente.

#### Itinerario di accesso

Cavità molto difficile a ritrovarsi per il suo piccolo ingresso e perchè si apre in un bosco con sottobosco intricato. Per raggiungerla è bene chiedere informazioni a Bovecchio. Seguire la carrozzabile che da Riccò sale verso S. Cristoforo e Bovecchio; giunti a circa 300 m dal paese di Bovecchio seguire per breve tratto la vecchia mulattiera e quindi risalire direttamente una valletta alberata percorsa da semplici tracce di sentiero per circa 150 m; la grotta si trova a questo punto tra due alberi vicini e ben visibili dal basso.

#### Bibliografia

Riferimenti a Censimenti Speciali

Informazioni aggiuntive

#### Gruppi

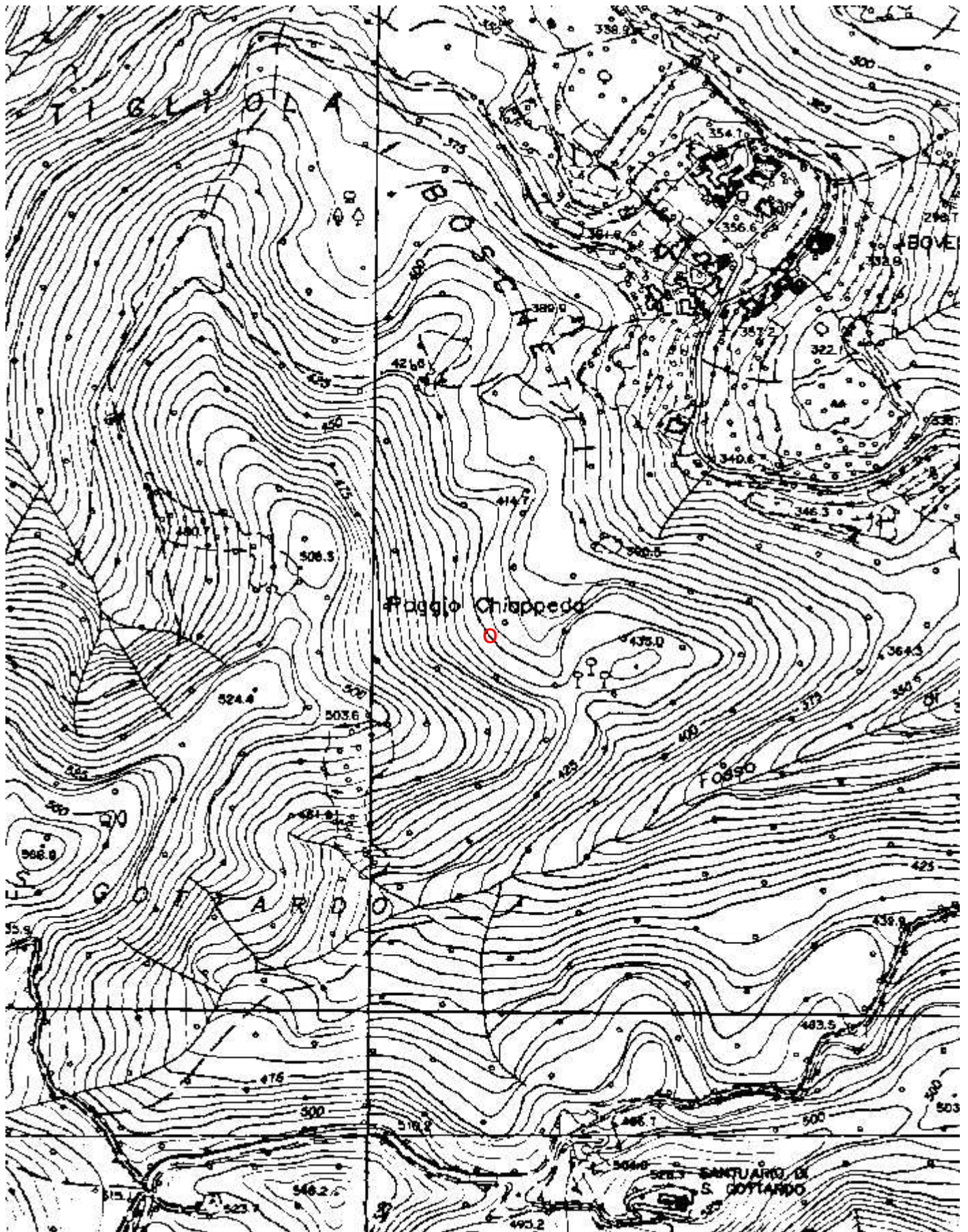
G.S.L. A. ISSEL

#### Fauna

Nel cunicolo terminale sono stati trovati numerosi esemplari di *Duvalius Doriae* e piccoli noduli di limonite comuni nelle grotte della zona. Un *Hydromantes* è stato rinvenuto alla base del pozzetto di m 9,5

#### Modifiche

Cartografia:



Coordinate convertte:

Geografiche WGS84: 9.73792 E 44.15324 N

Chilometriche WGS84: 559010 E 4889158 N 32T