

Catasto Speleologico Ligure



SOCIETA
SPELEOLOGICA
ITALIANA

C A T A S T O delle G R O T T E D ' I T A L I A

Regione

LI

Provincia

IM

Numero

LI322

Spec.

Data aggiornamento

22/11/2010

Nome

TANA LONGARUA

Sinonimi

I TANA DI CAGGIO

Comune :

SANREMO

Località

S.ROMOLO

Monte

MONTE CAGGIO

Valle

Area carsica

Terreno geologico

Età

Sviluppo reale

-

Sviluppo planimetrico

30

Estensione

-

Dislivello positivo (+)

0

Dislivello negativo (-)

-6.9

Dislivello totale

6.9

Carta	Edizione	Quota alt.	Longitudine
IGM 1:25000 Geografiche M.Mario (OVEST)		1090	4°44'29" Ovest di Monte Mario
Specifica		Quota cart.	Latitudine
			43°51'08" N
Valutazione dato		Quota GPS	
		0	

Note

Itinerario e descrizione da "Cavità e Carsismo del territorio di Sanremo" (G.Calandri, A.Pastorelli, M.Ricci)

Idrologia

Andamento

Percorribilità

Sequenza pozzi

Data rilevamento

Rilevatori

BIGIO

Descrizione

Cavità esclusivamente tettonica, costituita da un'unica frattura rettilinea, intersecata da due litoclasti trasversali, sviluppata in prossimità della superficie esterna (con cui comunica in due punti). L'ingresso a sezione rettangolare, largo ca. 50 cm (alto poco più di un metro) immette in un angusto corridoio che mantiene dimensioni costanti, salvo una strettoia, dove un grosso blocco di arenaria, restringe il passaggio (lateralmente, sulla sinistra, una diaclasi verticale forma una breve diramazione lunga ca. 5 m). Negli ultimi metri la cavità si riduce ad un'angusta fessura (alta sino a sette metri), in forte pendenza.

Itinerario di accesso

Da San Romolo seguire la rotabile per Perinaldo sino al Colle dei Termini di Baiardo. quindi prendere la mulattiera verso SO sino ai piedi del cupolotto del Monte Caggio. Se segue il comodo sentiero fino alla vetta: la cavità si apre sotto il poggio terminale.

Bibliografia

Riferimenti a Censimenti Speciali

Informazioni aggiuntive

Itinerario e descrizione da "Cavità e Carsismo del territorio di Sanremo" (G.Calandri, A.Pastorelli, M.Ricci)

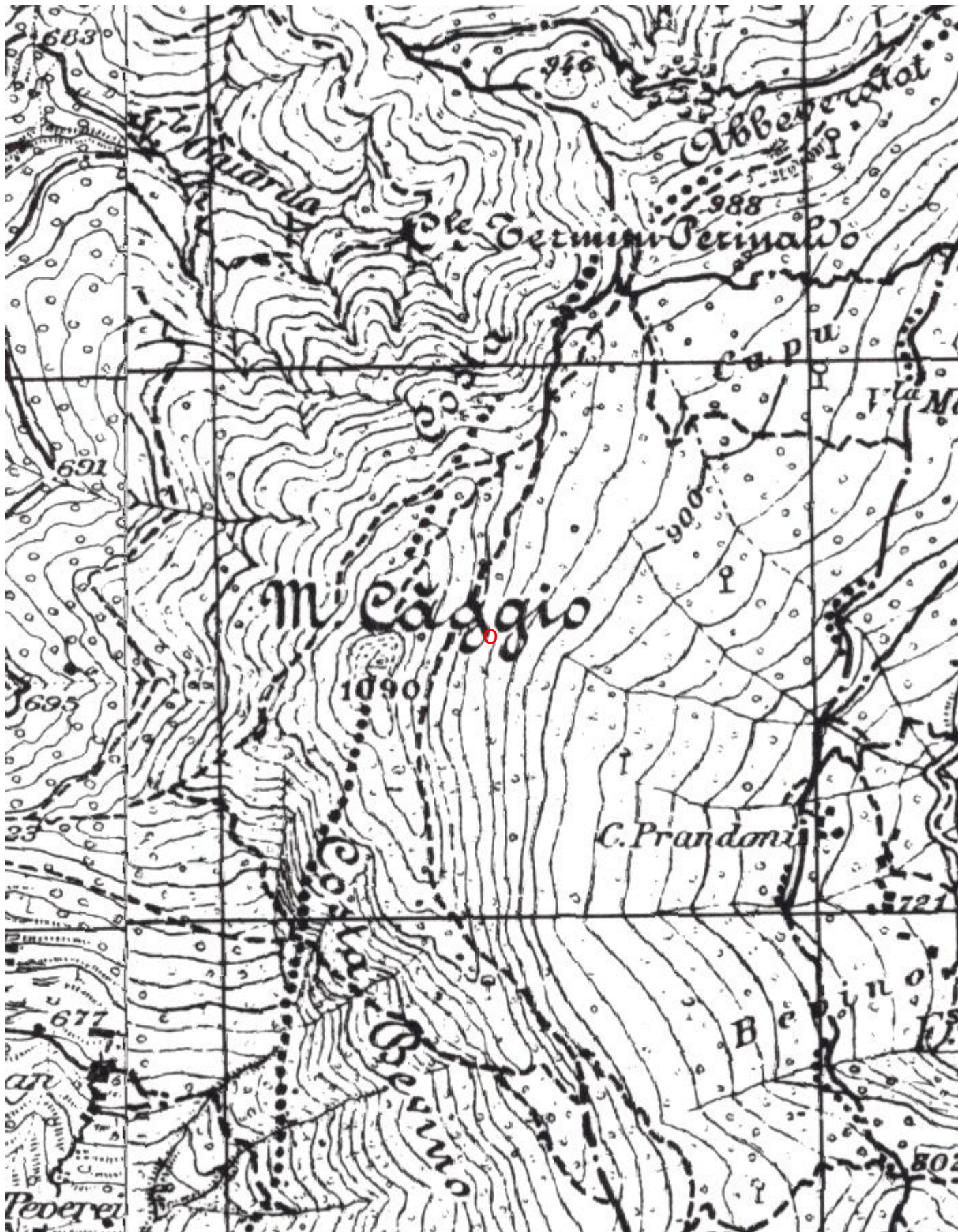
Gruppi

G.S.L. A. ISSEL

Fauna

Modifiche

Cartografia:



Coordinate convertte:

Geografiche WGS84: 7.71056 E 43.85286 N

Chilometriche WGS84: 396365 E 4856339 N 32T