

# Catasto Speleologico Ligure



SOCIETÀ  
SPELEOLOGICA  
ITALIANA

## C A T A S T O delle G R O T T E D ' I T A L I A

Regione

LI

Provincia

IM

Numero

LI302

Spec.

Data aggiornamento

19/12/2010

Nome

O GERIN

Sinonimi

Comune :

AQUILA DI ARROSCIA

Località

Monte

Valle

Area carsica

Terreno geologico

Età

Sviluppo reale

46

Sviluppo planimetrico

12

Estensione

-

Dislivello positivo (+)

0

Dislivello negativo (-)

-37

Dislivello totale

37

<b>Carta</b>	<b>Edizione</b>	<b>Quota alt.</b>	<b>Longitudine</b>
IGM 1:25000 Geografiche M.Mario (OVEST)		835	4°27'39" Ovest di Monte Mario
<b>Specifica</b>		<b>Quota cart.</b>	<b>Latitudine</b>
			44°06'02" N
<b>Valutazione dato</b>		<b>Quota GPS</b>	
		0	

**Note**

**Idrologia**

**Andamento**

**Percorribilità**

**Sequenza pozzi**

**Data rilevamento**

**Rilevatori**

DINALE

#### Descrizione

L'ingresso, una stretta fessura rettangolare (da cui in inverno soffia una forte corrente di aria calda) immette in un breve passaggio orizzontale (caratterizzato in volta da abbondanti colate calcitiche dovute alle acque di percolazione lungo il piano della frattura) che sbocca su uno strettissimo pozzo profondo 35 metri.

Il pozzo, strettamente tettonico, nei calcari eocenici, è impostato su una faglia verticale (con compartimento occidentale rialzato di 1 m) a direzione NNW-SSE. Si scende quindi lungo il piano della frattura, largo da 30 a 60 cm (la sezione varia da 6 a 17 m di larghezza) con grossi clastici incastrati. Il fondo occupato da detriti lascia intravedere uno stretto pozzetto (7-8 m) non disceso.

#### Itinerario di accesso

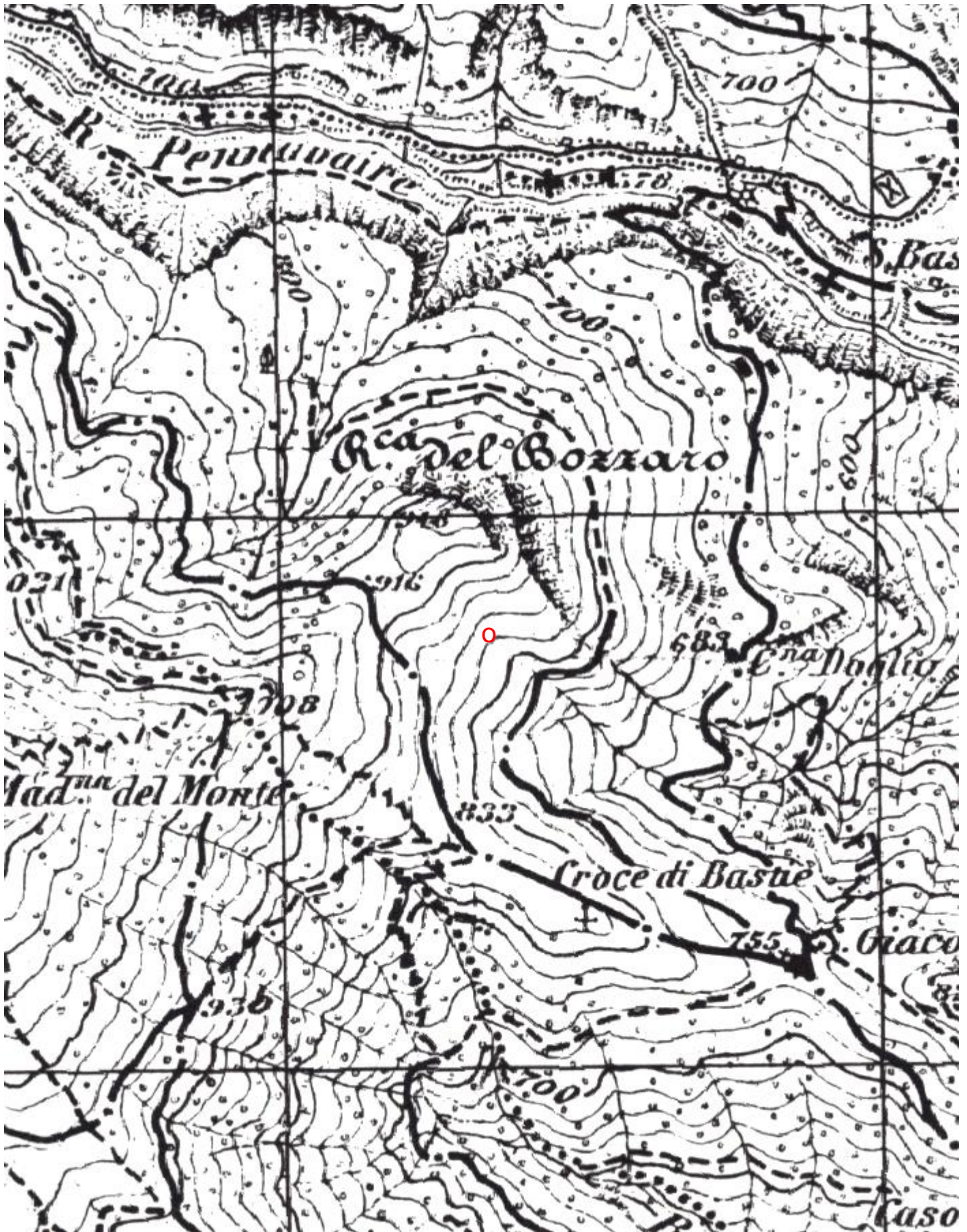
Da Aquila d'Arroscia si prende la rotabile per il passo di San Giacomo, proseguendo in direzione di Caprauna: di fronte ad Alto, prima che la strada pieghi verso la Val Ferraia si risale il pendio per poche decine di metri.

#### Bibliografia

Riferimenti a Censimenti Speciali

Informazioni aggiuntive

Cartografia:



Coordinate convertite:

Geografiche WGS84: 7.99112 E 44.1012 N

Chilometriche WGS84: 419252 E 4883608 N 32T