

Catasto Speleologico Ligure



SOCIETÀ
SPELEOLOGICA
ITALIANA

C A T A S T O delle G R O T T E D ' I T A L I A

Regione

LI

Provincia

IM

Numero

LI301

Spec.

Data aggiornamento

31/01/2013

Nome

A GIERA

Sinonimi

Comune:

Località

PENDICI ROCCA DEL BOZZARO

Monte

Valle

Area carsica

Terreno geologico

Età

Sviluppo reale

115

Sviluppo planimetrico

85

Estensione

-

Dislivello positivo (+)

0

Dislivello negativo (-)

-52

Dislivello totale

52

Carta	Edizione	Quota alt.	Longitudine
GPS Geografiche WGS84		790	07° 59' 14.80" E
Specifica		Quota cart.	Latitudine
			44° 06' 25.90" N
Valutazione dato		Quota GPS	
Il dato non corrispondeva, sostituito con coordinate GPS (accuratezza 10m)		0	

Note

Coordinate, quota, Itinerario e Descrizione da "Carsismo e Grotte dell'ALta Val Pennavaira" (G.Calandri Gruppo Speleologico Imperiese C.A.I.)

Idrologia

Andamento

Percorribilità

Sequenza pozzi

Data rilevamento

Rilevatori

G.S.I. (2001)

Descrizione

Il primo tratto, ca 15 m, è una galleria discendente, con il suolo di terriccio e pietrame che si restringe in un meandro, tra due pareti di roccia, larghe poche decine di centimetri, strapiombante in un pozzo di una dozzina di metri. Da qui tutta la grotta, di tipo esclusivamente tettonico, è formata da un'altissima (anche più di 40 m) galleria con enormi blocchi e pietrame incastrato tra le pareti: è infatti costituita da una grande frattura verticale, a labbra parallele, a direzione ENE-SSW.

Sotto il pozzo iniziale un breve scivolo di pietrame e grossi massi, verso Nord, è ostruito dopo una decina di metri. La galleria principale prosegue con un ripido pendio di massi a spigoli vivi, molto instabili, sino ad un nuovo pozzetto di ca 7 m; poi ancora una scivolo di grossi blocchi ed un nuovo salto di una decina di metri. La cavità si stringe ulteriormente, lungo piani di fratture ortogonali, il passaggio va cercato tra i numerosi massi incastrati tra le pareti. Dopo due saltini la frattura diviene impraticabile.

Cavità molto pericolosa riservata solo a speleologi esperti.

Itinerario di accesso

Dalla rotabile Passo S.Giacomo (da Aquila) verso Caprauna dopo la Rocca del Bozzaro si prende (segnaletica) l'itinerario verso Giera e Ravinella, al bivio, dopo il dosso erboso, si scende (segnavia) sino all'apertura subtriangolare, contornata da muschi e felci, della cavità.

Bibliografia

Riferimenti a Censimenti Speciali

Informazioni aggiuntive

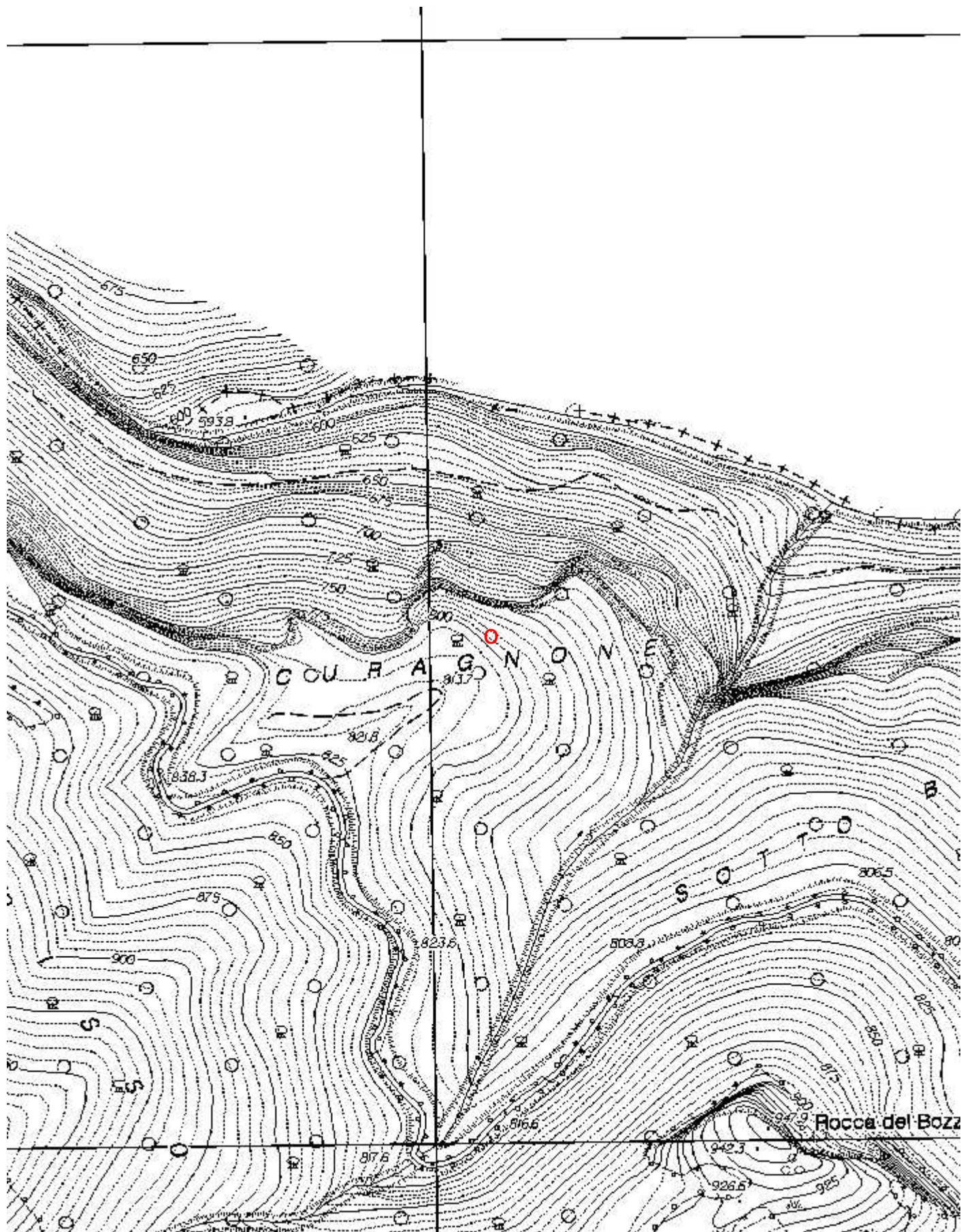
Coordinate, quota, Itinerario e Descrizione da "Carsismo e Grotte dell'Alta Val Pennavaira" (G.Calandri Gruppo Speleologico Imperiese C.A.I.)

Gruppi

G.S.IMPERIESE CAI

Fauna

Modifiche



Coordinate convertite:

Geografiche WGS84: 7.98744 E 44.10719 N

Chilometriche WGS84: 418965 E 4884277 N 32T

Immagine ingresso:

