

Catasto Speleologico Ligure



SOCIETA
SPELEOLOGICA
ITALIANA

C A T A S T O delle G R O T T E D ' I T A L I A

Regione

LI

Provincia

SP

Numero

LI282

Spec.

Data aggiornamento

06/12/2014

Nome

GROTTA SECONDA DI CALA GRANDE

Sinonimi

Comune :

PORTOVENERE

Località

ISOLA PALMARIA-CALA GRANDE

Monte

Valle

Area carsica

Terreno geologico

Età

Sviluppo reale

27

Sviluppo planimetrico

-

Estensione

-

Dislivello positivo (+)

8

Dislivello negativo (-)

0

Dislivello totale

8

Carta	Edizione	Quota alt.	Longitudine
Gauss Boaga Zona 1		1	1567582
Specifica		Quota cart.	Latitudine
			4876497
Valutazione dato		Quota GPS	
BARBAGELATA		0	

Note

RILIEVO da vecchio Catasto Spezzino
Cavità marina

Idrologia

Andamento

Percorribilità

Sequenza pozzi

Data rilevamento

Rilevatori

CIGNA A.

Descrizione

Ingresso alto m 9 e largo m 10 che si restringe progressivamente con una serie di gradoni sia sul pavimento che sul soffitto. All'ingresso segue un cunicolo in salita a sezione quasi lenticolare con l'asse maggiore molto inclinato sull'orizzontale. Si tratta di una cavità di interstrato il cui ingresso è stato allargato dall'azione erosiva marina e da crolli.

Itinerario di accesso

Accesso, più facile, dal mare, oppure seguendo uno dei sentieri che dal Semaforo scendono verso Cala Grande, fin nei pressi della 281 Li; quindi proseguendo per una settantina di metri verso Sud.

Bibliografia

Riferimenti a Censimenti Speciali

marina

Informazioni aggiuntive

RILIEVO da vecchio Catasto Spezzino
Cavità marina

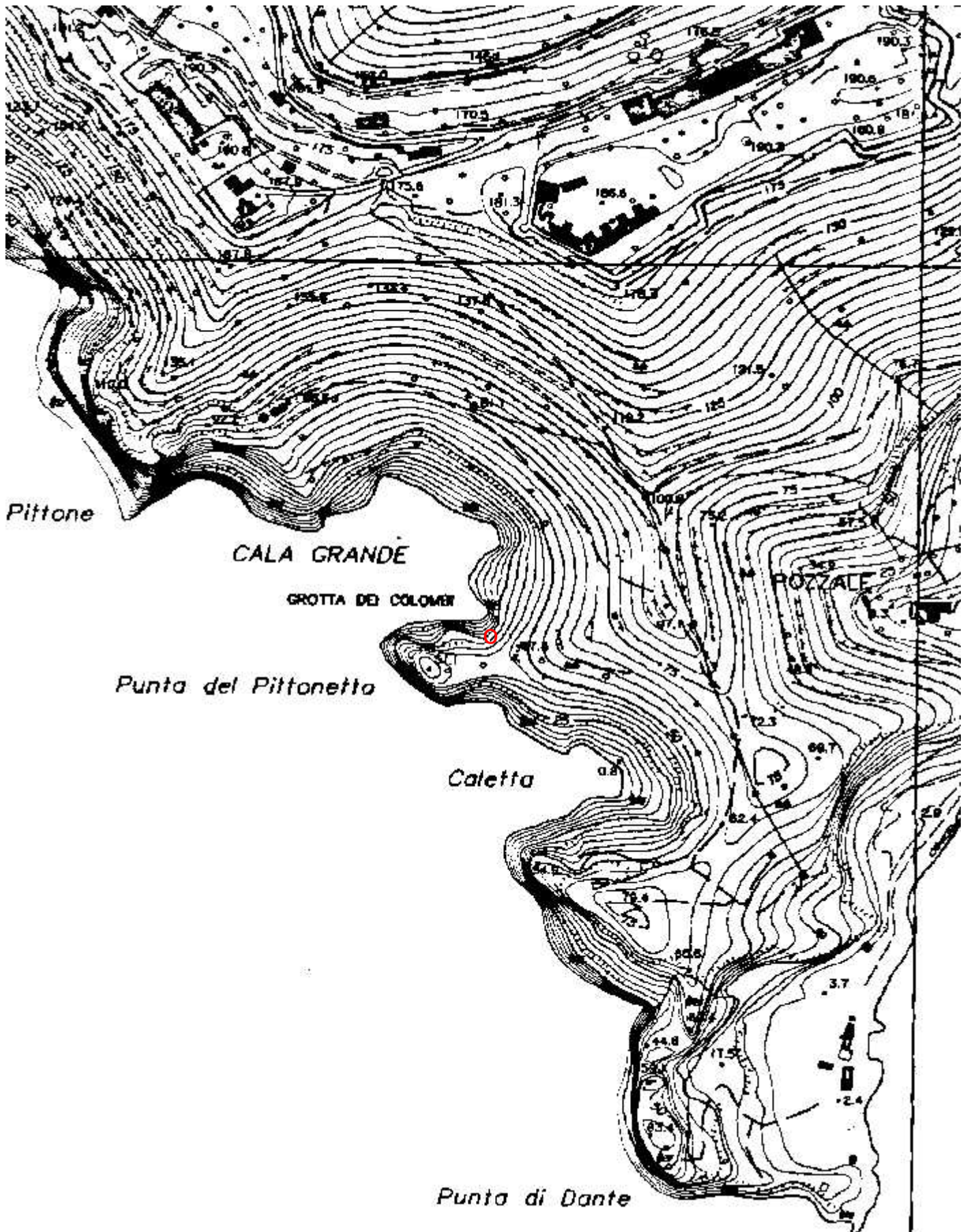
Gruppi

GRUPPO GROTTI MILANO

Fauna

Modifiche

Cartografia:



Coordinate convertite:

Geografiche WGS84:

Chilometriche WGS84:

9.84313 E 44.03837 N

567554 E 4876480 N 32T

282 LI SP — Grotta seconda di Cala Grande

Com. Portovenere

Loc. Cala Grande

Lat. 44° 02' 15''

U.T.M. 32T NP 6764 7665

S. 27

Bibl.: 60.

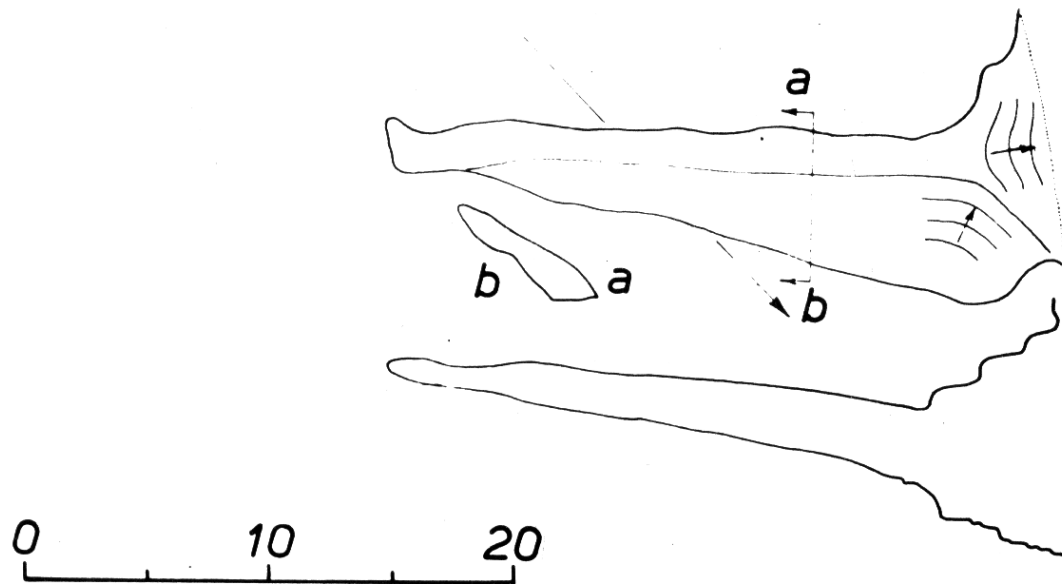
Fraz. Isola Palmaria

I.G.M. 95 II SE Lerici

Long. 2° 36' 32'',5

Q. 1,5

D. +8, -0



282 - P - S