

Catasto Speleologico Ligure



SOCIETÀ
SPELEOLOGICA
ITALIANA

C A T A S T O delle G R O T T E D ' I T A L I A

Regione

LI

Provincia

GE

Numero

LI267

Spec.

Data aggiornamento

28/07/2010

Nome

FORRA DELLA VOLPE

Sinonimi

TANN-A DA VULPE

Comune :

BARGAGLI

Località

VIGANEGO - SCAGLIA

Monte

Valle

Area carsica

Terreno geologico

Età

Sviluppo reale

49

Sviluppo planimetrico

42

Estensione

-

Dislivello positivo (+)

0

Dislivello negativo (-)

-12

Dislivello totale

12

Carta	Edizione	Quota alt.	Longitudine
Gauss Boaga Zona 1		465	1504654
Specifica		Quota cart.	Latitudine
			4920516
Valutazione dato		Quota GPS	
		0	

Note

Idrologia

Andamento

Percorribilità

Sequenza pozzi

Data rilevamento

Rilevatori

RIBALDONE G.

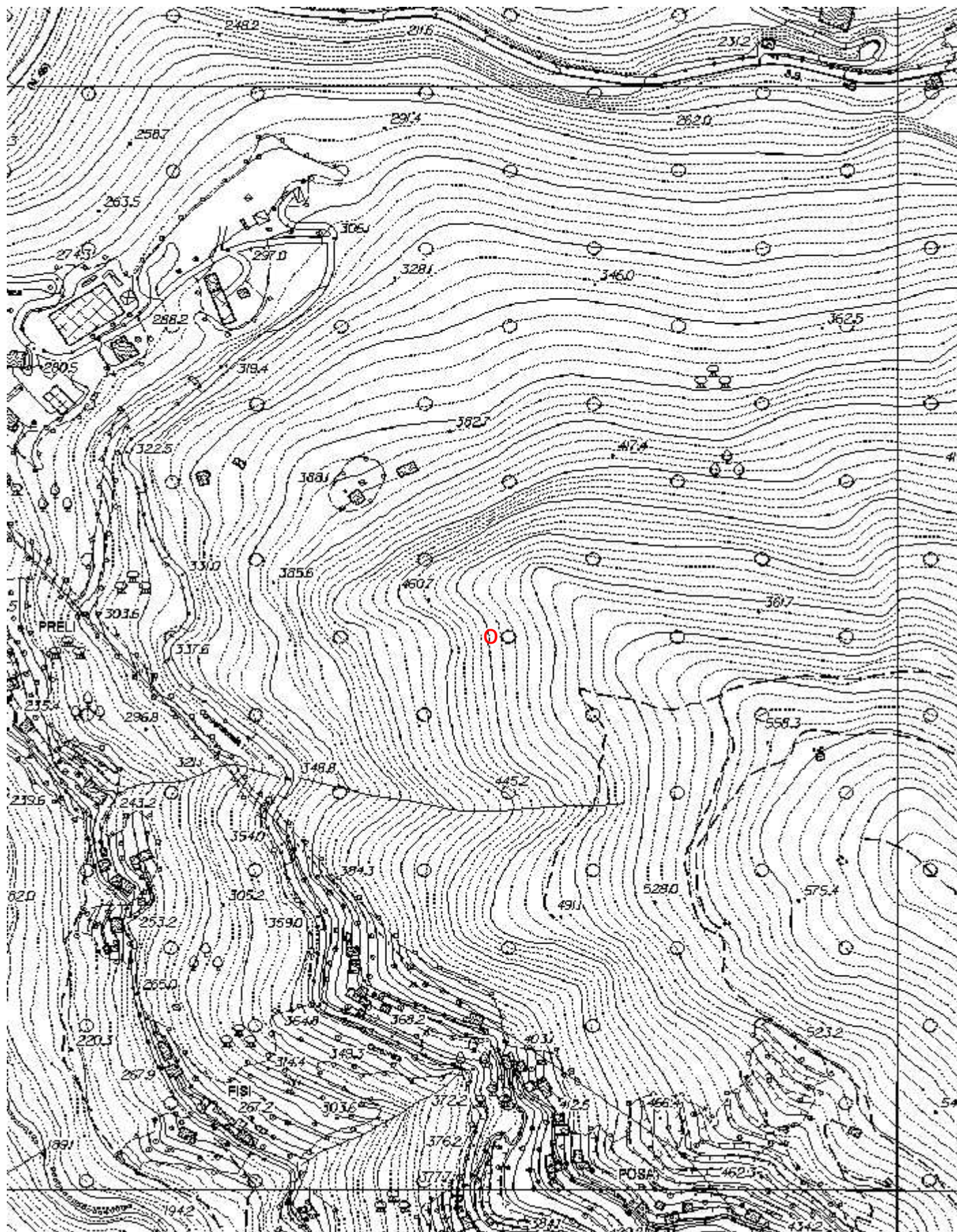
Gruppi

S.C.RIBALDONE

Fauna

Modifiche

Cartografia:



Coordinate convertite:

Geografiche WGS84: 9.05814 E 44.43777 N

Chilometriche WGS84: 504627 E 4920498 N 32T