

Catasto Speleologico Ligure



SOCIETA
SPELEOLOGICA
ITALIANA

C A T A S T O delle G R O T T E D ' I T A L I A

Regione

LI

Provincia

GE

Numero

LI1858

Spec.

Data aggiornamento

13/03/2014

Nome

TANA DI SANT'ALBERTO

Sinonimi

FRATTURA CON RAGNI

Comune :

BARGAGLI

Località

SANT'ALBERTO

Monte

Valle

Area carsica

Terreno geologico

FAN

Età

Sviluppo reale

7

Sviluppo planimetrico

7

Estensione

7

Dislivello positivo (+)

Dislivello negativo (-)

0

Dislivello totale

1

Carta	Edizione	Quota alt.	Longitudine
Geografiche WGS84		705	9.103837
Specifica		Quota cart.	Latitudine
			44.433610
Valutazione dato		Quota GPS	
dato preso con telefono			

Note

da vedere come termina

Idrologia

dry

Andamento

ORIZZONTALE

Percorribilità

SCOMODA

Sequenza pozzi

Data rilevamento

Rilevatori

MARCO CORVI

Descrizione

cavita` di scollamento.
argilla a ciotoli sul fondo.
pareti coperte da leggero concrezionamento.

Itinerario di accesso

dal paese Sant'Alberto si prende il sentiero verso m.te Bado.
Dopo poco a dx sopra il sentiero c'e` una depressione.
dopo questa sempre a dx sopra il sentiero c'e` la cavità

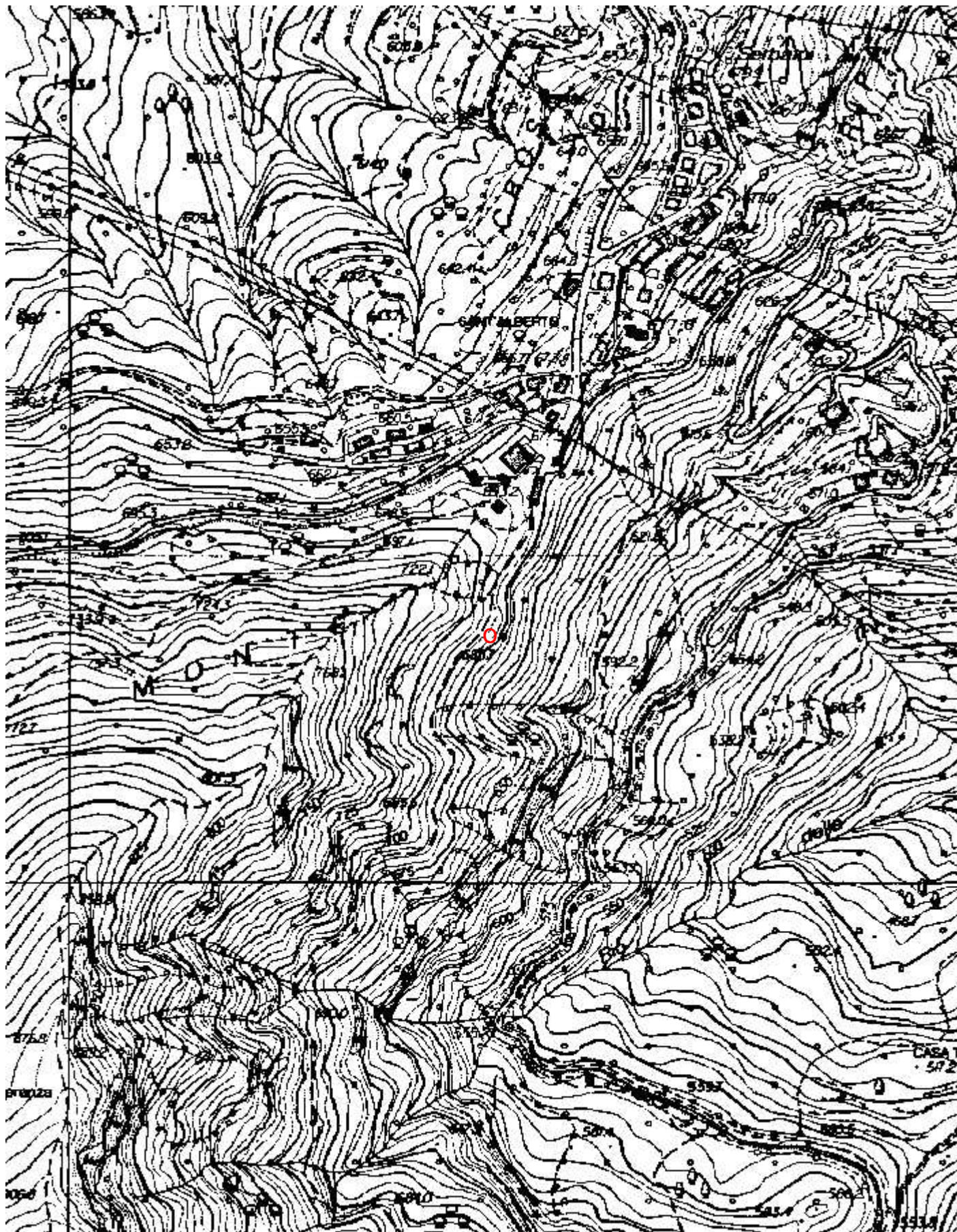
Bibliografia

Riferimenti a Censimenti Speciali

Informazioni aggiuntive

da vedere come termina

Cartografia:



Coordinate convertite:

Geografiche WGS84: 9.10384 E 44.43361 N

Chilometriche WGS84: 508264 E 4920040 N 32T

Immagine ingresso:



Marco Corvi

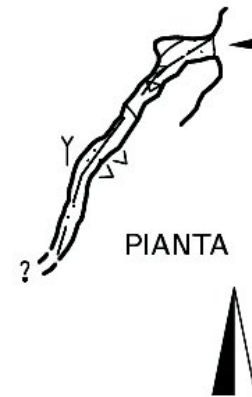
Frattura con Ragni

10 m

Length: 7 m

Depth: 2 m

Surveyed by: M. Corvi 2014



Frattura con Ragni

10 m

Length: 7 m

Depth: 2 m

Surveyed by: M. Corvi 2014

