

# Catasto Speleologico Ligure



SOCIETÀ  
SPELEOLOGICA  
ITALIANA

## C A T A S T O delle G R O T T E D ' I T A L I A

Regione

LI

Provincia

SV

Numero

LI220

Spec.

Data aggiornamento

17/03/2011

Nome

TANA DA FONTANA DO BORO

Sinonimi

Comune:

TOIRANO

Località

BARISCIONE

Monte

Valle

Area carsica

Terreno geologico

Età

Sviluppo reale

30

Sviluppo planimetrico

29

Estensione

24

Dislivello positivo (+)

0

Dislivello negativo (-)

0

Dislivello totale

0

<b>Carta</b>	<b>Edizione</b>	<b>Quota alt.</b>	<b>Longitudine</b>
UTM ED50 32		105	435921 E
<b>Specifica</b>		<b>Quota cart.</b>	<b>Latitudine</b>
		0	4886385 N
<b>Valutazione dato</b>		<b>Quota GPS</b>	
dati posizionamento affidabili al 90%		0	

**Note**

RILIEVO

**Idrologia**

**Andamento**

**Percorribilità**

**Sequenza pozzi**

**Data rilevamento**

**Rilevatori**

**Itinerario di accesso**

**Bibliografia**

Riferimenti a Censimenti Speciali

Informazioni aggiuntive

RILIEVO

**Gruppi**

G.S.SAVONESE

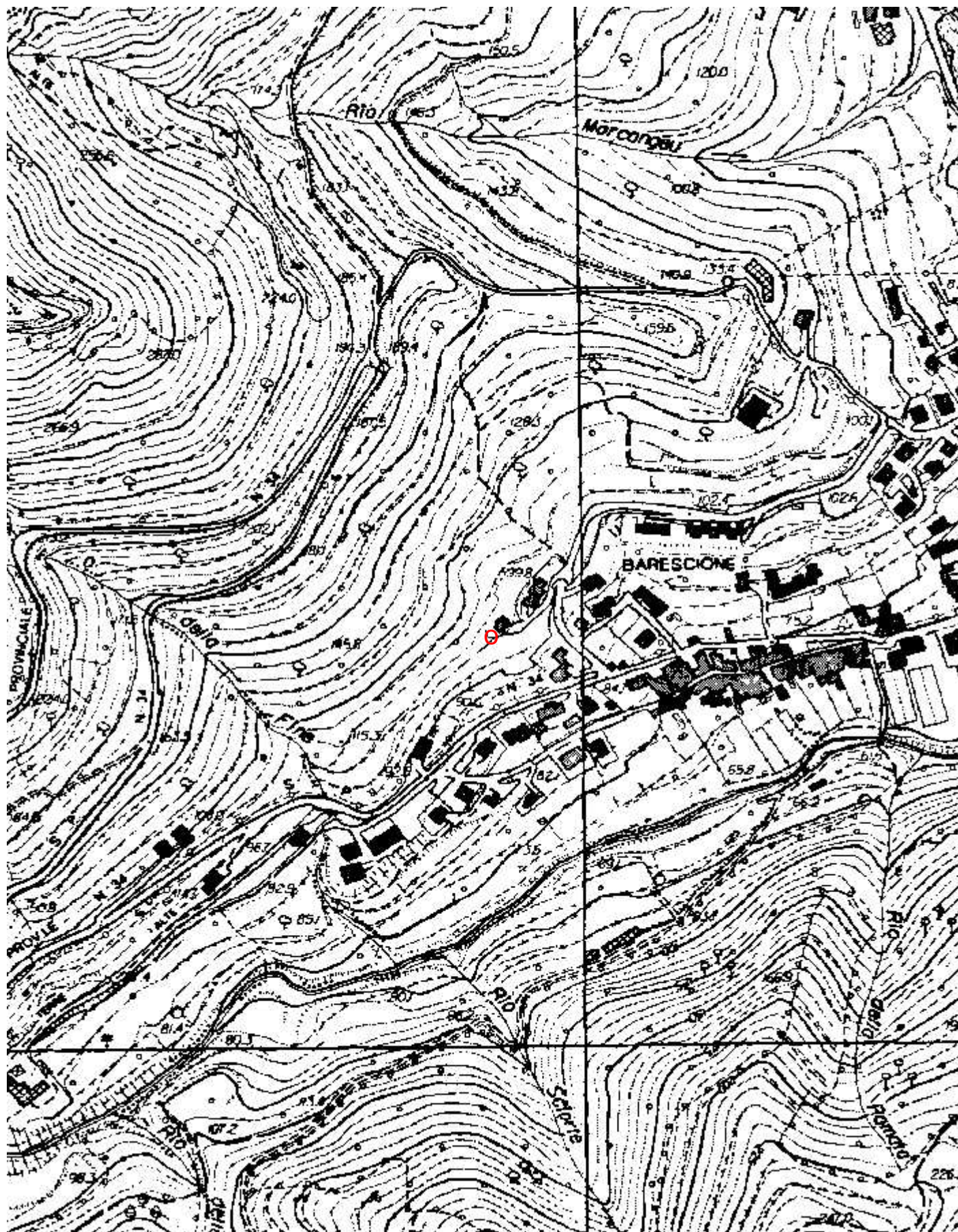
Dati posizionamento originali forniti da Roberto Chiesa

**Fauna**

**Modifiche**



Cartografia:

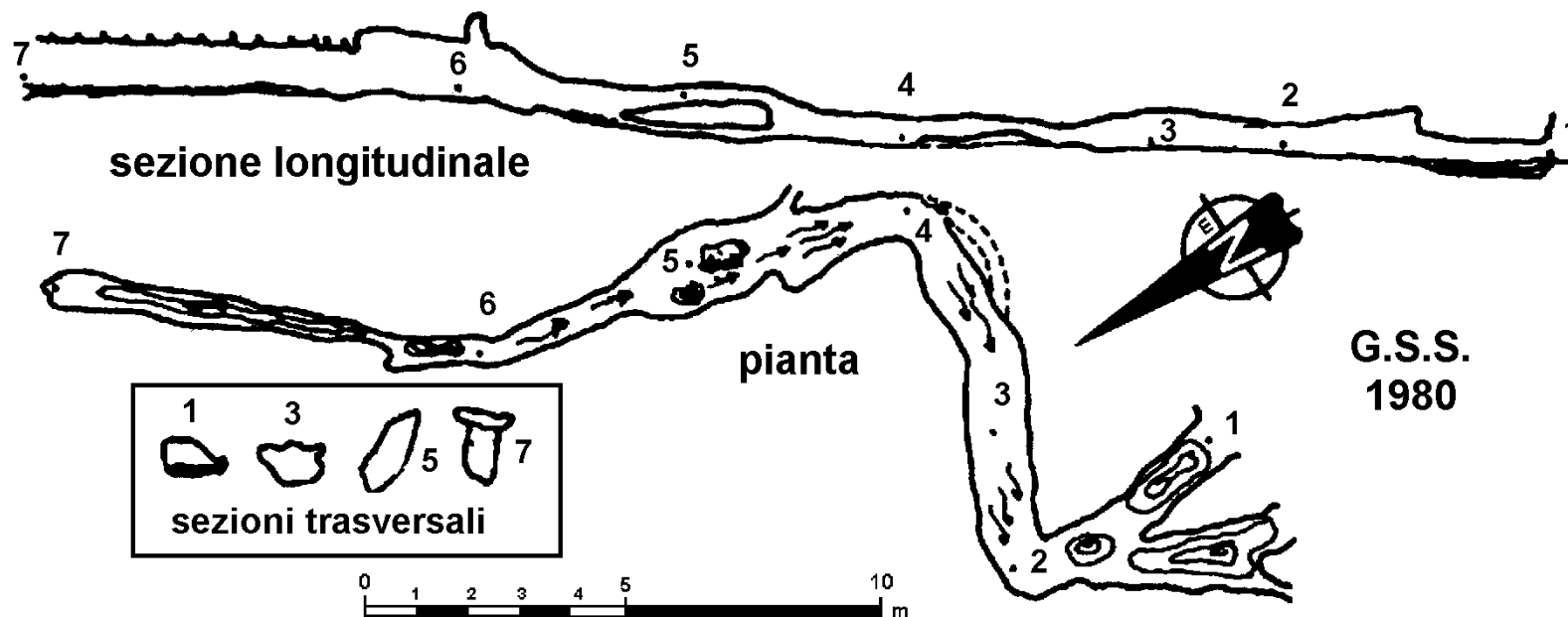


Coordinate convertte:

Geografiche WGS84: 8.19802 E 44.12607 N

Chilometriche WGS84: 435838 E 4886188 N 32T

# Tana da Fontana do Boro - 220 Li/SV



Da: "Stalattiti e Stalagmiti - 17", bollettino del Gruppo Speleologico Savonese (1979-1990), p. 89