

Catasto Speleologico Ligure



SOCIETÀ
SPELEOLOGICA
ITALIANA

C A T A S T O delle G R O T T E D ' I T A L I A

Regione

LI

Provincia

SV

Numero

LI218

Spec.

Data aggiornamento

28/07/2010

Nome

TANA LUVAIRA

Sinonimi

Comune:

BALESTRINO

Località

Monte

Valle

Area carsica

Terreno geologico

Età

Sviluppo reale

-

Sviluppo planimetrico

10

Estensione

-

Dislivello positivo (+)

0

Dislivello negativo (-)

0

Dislivello totale

0

Carta	Edizione	Quota alt.	Longitudine
Gauss Boaga Zona 1		230	1434693
Specifica		Quota cart.	Latitudine
			4885682
Valutazione dato		Quota GPS	
		0	

Note

Idrologia

Andamento

Percorribilità

Sequenza pozzi

Data rilevamento

Rilevatori

FRANCISCOLO M.

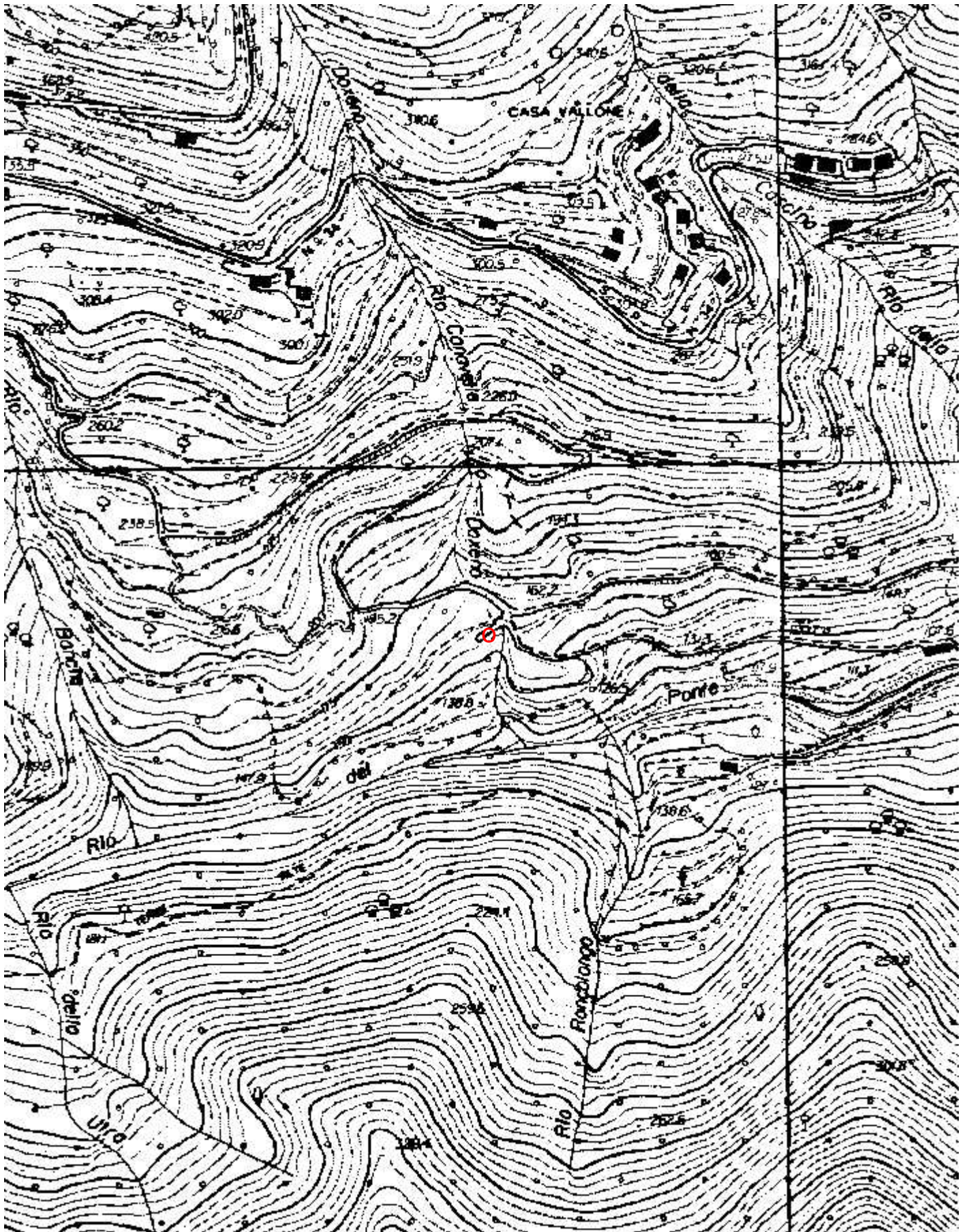
Gruppi

G.S.L. A. ISSEL

Fauna

Modifiche

Cartografia:



Coordinate convertite:

Geografiche WGS84:

Chilometriche WGS84:

8.18345 E 44.12125 N

434667 E 4885664 N 32T