

Catasto Speleologico Ligure



SOCIETÀ
SPELEOLOGICA
ITALIANA

C A T A S T O delle G R O T T E D ' I T A L I A

Regione

LI

Provincia

SV

Numero

LI2154

Spec.

Data aggiornamento

13/02/2022

Nome

GROTTA DEL CALAMARO

Sinonimi

Comune:

FINALE LIGURE

Località

RIO FINE / ARENE CANDIDE

Monte

MONTE CAPRAZOPPA

Valle

Area carsica

Terreno geologico

TAR

Età

Sviluppo reale

417

Sviluppo planimetrico

406

Estensione

90

Dislivello positivo (+)

3

Dislivello negativo (-)

-12

Dislivello totale

15

Carta	Edizione	Quota alt.	Longitudine
UTM WGS84 32	C.T.R. 245042 BORGIO VESZZI	14683	14683 - 1:5000
Specifica		Quota cart.	Latitudine
		90	4890083
Valutazione dato		Quota GPS	
GPS del 29 gennaio 2022 e verificato su CTR 1:5000, precisione 2m		89	

Note

la cavità è ancora in fase di esplorazione

Idrologia

dry,only dripping

Andamento

ORIZZONTALE

Percorribilità

FACILE

Sequenza pozzi

Data rilevamento

Rilevatori

CHIESA ROBERTO

Descrizione

Al piccolo ingresso, allargato artificialmente, segue un breve tratto basso e disagiata che immette in una piccola saletta, a sinistra un breve meandro porta ad una seconda saletta, rotonda, occlusa da frana e colata carbonatica, a destra immette in una galleria freatica percorribile in piedi, riccamente concrezionata, che con andamento zigzagante porta ad una vasta sala seguita da una seconda sala, anch'essa di ragguardevoli dimensioni e riccamente concrezionata.

Al fondo della prima sala un breve freatico approfondisce chiudendo su strette fessure; questo ambiente è caratterizzato da un forte odore (non putrefazione) di origine non ancora identificata.

Al fondo della seconda sala alcuni diverticoli approfondiscono ed altri risalgono, tutti per diversi metri, ma tutti esauriscono in strette fessure.

Parallelamente al freatico d'ingresso si sviluppa un intricato reticolo di ambienti interconnessi tra loro a varie altezze, impostati su fratture verticali, quindi con sezioni alte e strette, ma sempre comodamente percorribili, e da una galleria freatica di dimensioni ragguardevoli.

La moltitudine di concrezioni e di colate carbonatiche sono perlopiù attive, alcune presentano un avanzato stato di disgregazione per fenomeni corrosivi.

Alcuni tratti della cavità sono caratterizzati da collassi quasi sempre cementati da colate carbonatiche.

Itinerario di accesso

Da Borgio seguire la via per Verezzi, dopo pochi metri imboccare a destra via della Cornice, al tornante proseguire dritti lungo la strada sterrata e al bivio deviare a destra, in piano, dopo poche decine di metri si giunge nella (piccola) Cava di Rio Fine. La cavità si apre a soli due metri dal ciglio della parete nord del saggio di Cava di Rio Fine.

Bibliografia

Riferimenti a Censimenti Speciali

Informazioni aggiuntive

la cavità è ancora in fase di esplorazione

Gruppi

Speleo Club Tanaro (Garessio - CN)

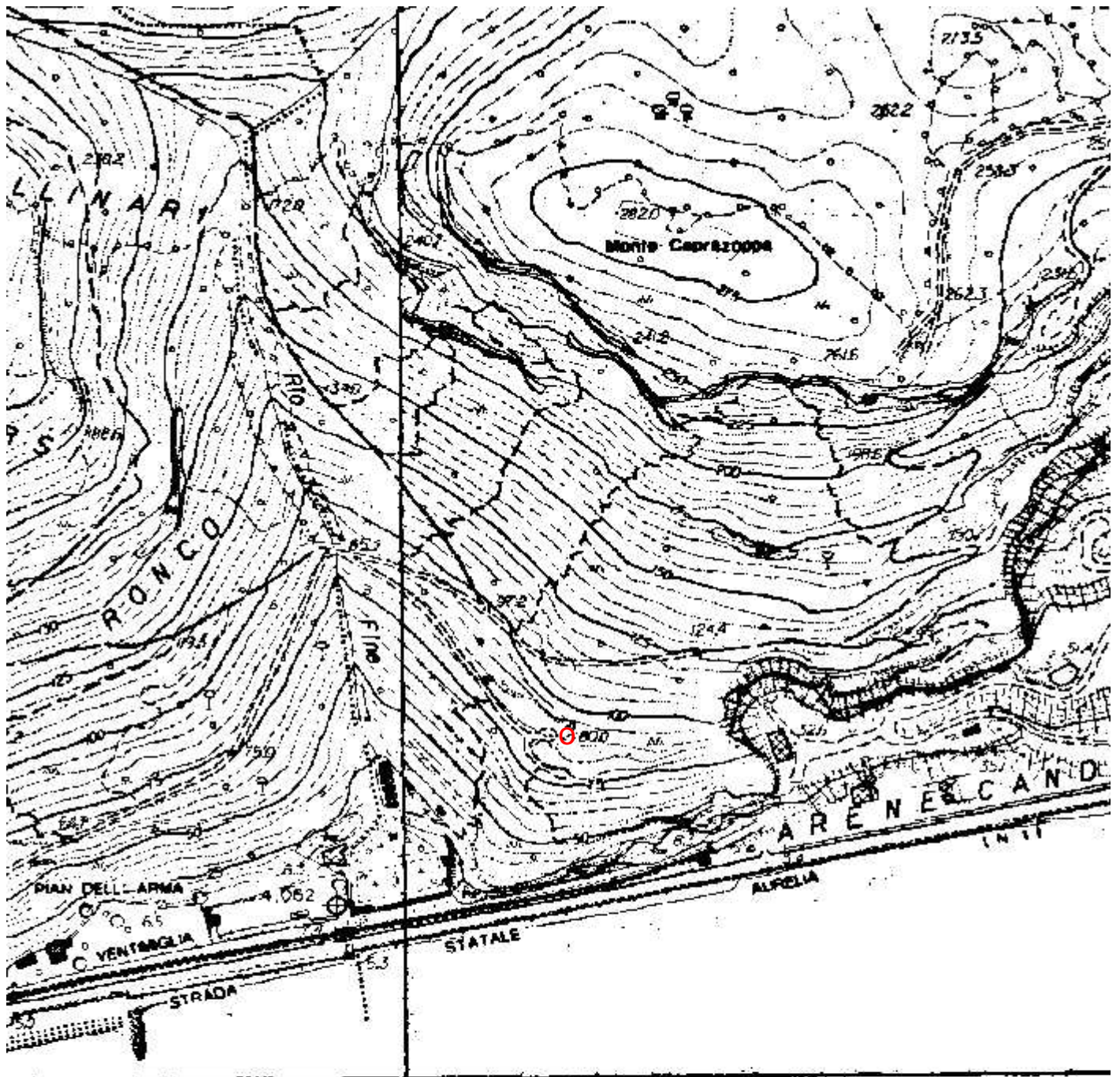
Fauna

presenza di topi, sia vivi che morti

2022 - Roberto Chiesa - primo accatastatore

Modifiche

Cartografia:



Coordinate convertte:
Geografiche WGS84:
Chilometriche WGS84:

8.32504 E 44.16196 N
446033 E 4890083 N 32T

Immagine ingresso:



Bartolomeo Vigna