

Catasto Speleologico Ligure



SOCIETÀ
SPELEOLOGICA
ITALIANA

C A T A S T O delle G R O T T E D ' I T A L I A

Regione

LI

Provincia

SP

Numero

LI2153

Spec.

Data aggiornamento

16/01/2022

Nome

POZZO DI MARZO

Sinonimi

Comune :

LERICI

Località

CANALE DI MARZO

Monte

Valle

Area carsica

Terreno geologico

Età

Sviluppo reale

10

Sviluppo planimetrico

-

Estensione

-

Dislivello positivo (+)

0

Dislivello negativo (-)

7

Dislivello totale

7

Carta	Edizione	Quota alt.	Longitudine
Geografiche WGS84			9.9480297 E
Specifica		Quota cart.	Latitudine
		135	44.0874445 N
Valutazione dato		Quota GPS	
quota ricavata su OSM			

Note

Idrologia

Andamento

VERTICALE

Percorribilità

Sequenza pozzi

5

Data rilevamento

Rilevatori

ALESSANDRO VERNASSA, STEFANO VASSALE

Itinerario di accesso

Dalla via provinciale che da Sarzana conduce a Senato parcheggiare l'auto in corrispondenza dell'autolavaggio. Sul lato opposto all'autolavaggio risalire la ripida strada sterrata. Il pozzo si trova a lato dello sterrato in corrispondenza del quarto tornante.

Bibliografia

Riferimenti a Censimenti Speciali

Informazioni aggiuntive

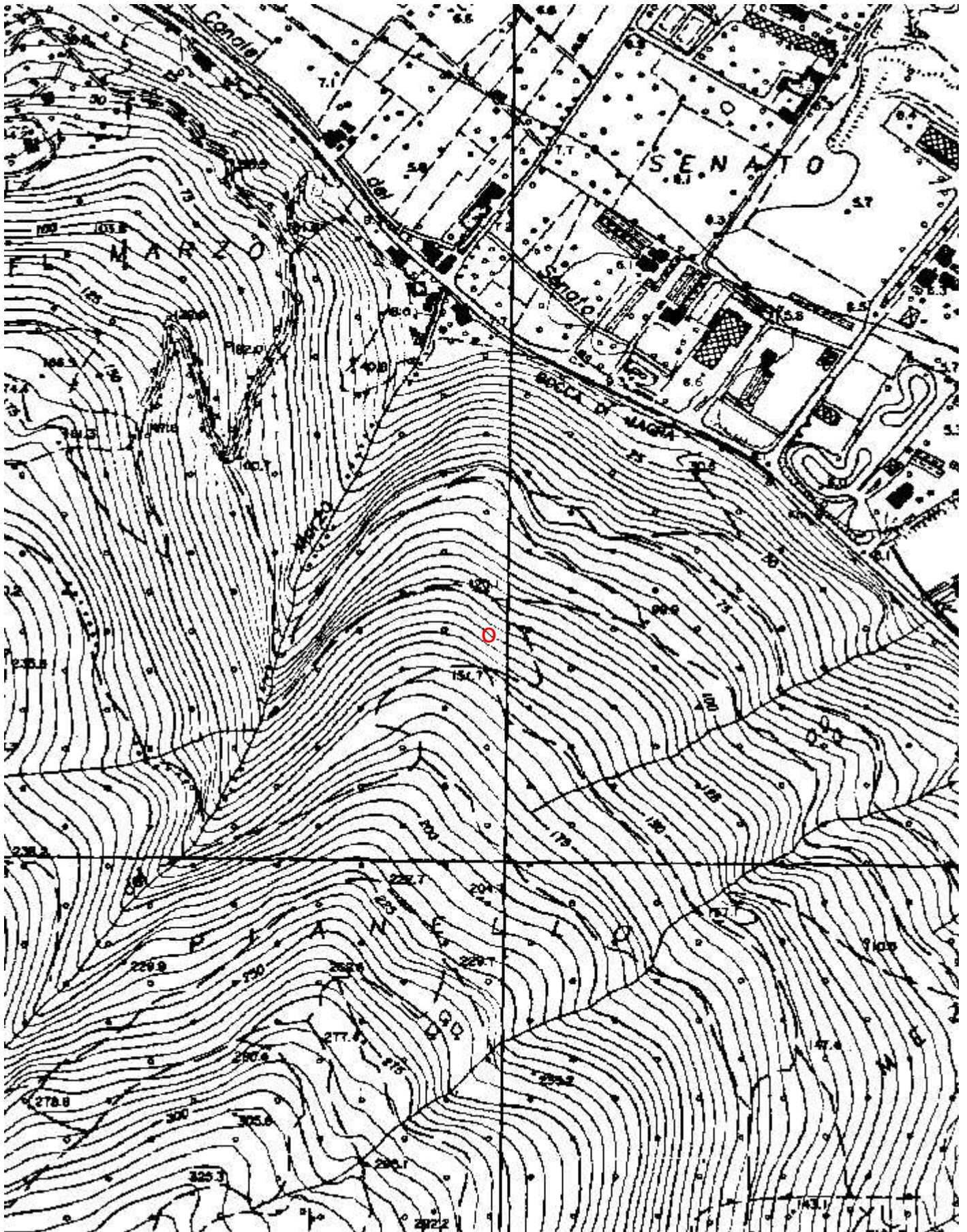
Gruppi

S:C:Ribaldone, ISSEL, G.S.Martel

Fauna

Modifiche

Cartografia:



Coordinate convertite:

Geografiche WGS84: 9.94803 E 44.08744 N

Chilometriche WGS84: 575896 E 4882022 N 32T

Immagine ingresso:



Alessandro Vernassa

Pozzo di Marzo

Rilevatori: A.Vernassa, Francesca Cassina

Disegno: Alessandro Vernassa

