

Catasto Speleologico Ligure



SOCIETÀ
SPELEOLOGICA
ITALIANA

C A T A S T O delle G R O T T E D ' I T A L I A

Regione

LI

Provincia

GE

Numero

LI2045

Spec.

Data aggiornamento

04/03/2019

Nome

RISORGENZA DELLA POLVERIERA

Sinonimi

RATTAIOLA

Comune:

GENOVA

Località

LAGACCIO

Monte

Valle

Area carsica

Terreno geologico

FLY

Età

Sviluppo reale

7

Sviluppo planimetrico

7

Estensione

7

Dislivello positivo (+)

0

Dislivello negativo (-)

0

Dislivello totale

0

Carta	Edizione	Quota alt.	Longitudine
GPS Geografiche WGS84		201	8°55'03.8" E
Specifica		Quota cart.	Latitudine
			44°25'51.7 N
Valutazione dato		Quota GPS	

Note

Idrologia

temporary issuing

Andamento

ORIZZONTALE

Percorribilità

Sequenza pozzi

Data rilevamento

Rilevatori

Itinerario di accesso

Da Lagaccio risalire il sentiero "Il Brucone", quindi prendere il sentiero a destra che porta a una polveriera. L'ingresso si trova sul lato est, Durante i periodi di piena la grotta è completamente allagata

Bibliografia

Riferimenti a Censimenti Speciali

Informazioni aggiuntive

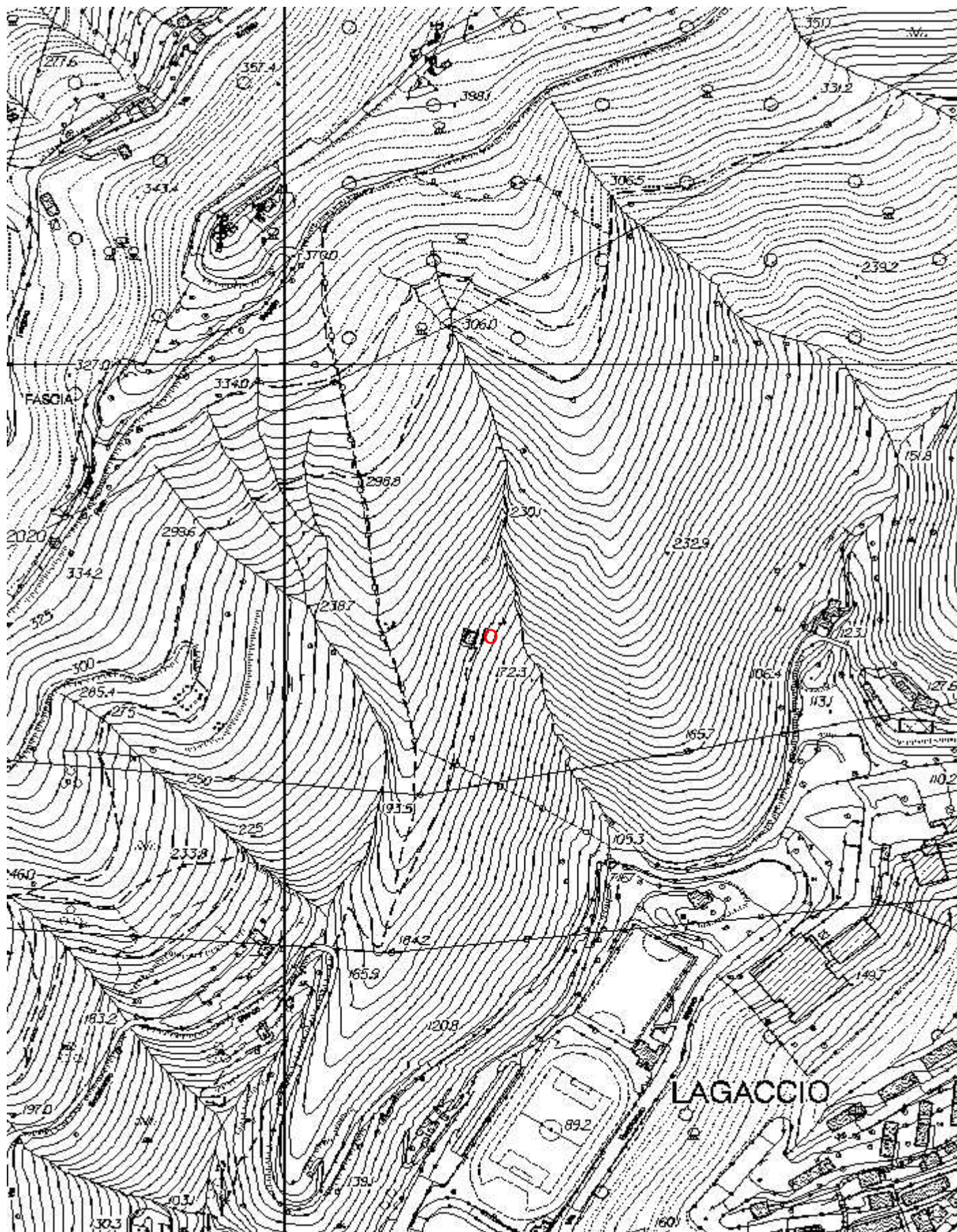
Gruppi

A.S.G. Sangiorgio
S.C.Ribaldone

Fauna

Modifiche

Cartografia:



Coordinate convertite:

Geografiche WGS84:

8.91772 E 44.43103 N

Chilometriche WGS84:

493451 E 4919751 N 32T

Immagine ingresso:

