

Catasto Speleologico Ligure



SOCIETÀ
SPELEOLOGICA
ITALIANA

C A T A S T O delle G R O T T E D ' I T A L I A

Regione

LI

Provincia

IM

Numero

LI1995

Spec.

Data aggiornamento

29/11/2016

Nome

FESSURA III DEL MONTE COMUNE

Sinonimi

Comune:

PIGNA

Località

Monte

Valle

Area carsica

Terreno geologico

Età

Sviluppo reale

5

Sviluppo planimetrico

3

Estensione

-

Dislivello positivo (+)

0

Dislivello negativo (-)

0

Dislivello totale

4

Carta	Edizione	Quota alt.	Longitudine
IGM 1:25000 Geografiche M.Mario (OVEST)		0	4° 51' Ovest di Monte Mario
Specifica		Quota cart.	Latitudine
			. 43° 54' (appross.), LP 86 62 (appross.)
Valutazione dato		Quota GPS	
		0	

Note

Importato automaticamente, dato originale:
1995|Fessura III del Monte Comune| PIGNA| Monte Comune. DOLCEACQUA 102 IV SE.| 4° 51'| . 43° 54' (appross.), LP 86 62 (appross.). |Q. ca.|D. 4 ca. |Ls. 5 ca.|Lp. 3 ca.

Idrologia

Andamento

Percorribilità

Sequenza pozzi

Data rilevamento

Rilevatori

Itinerario di accesso

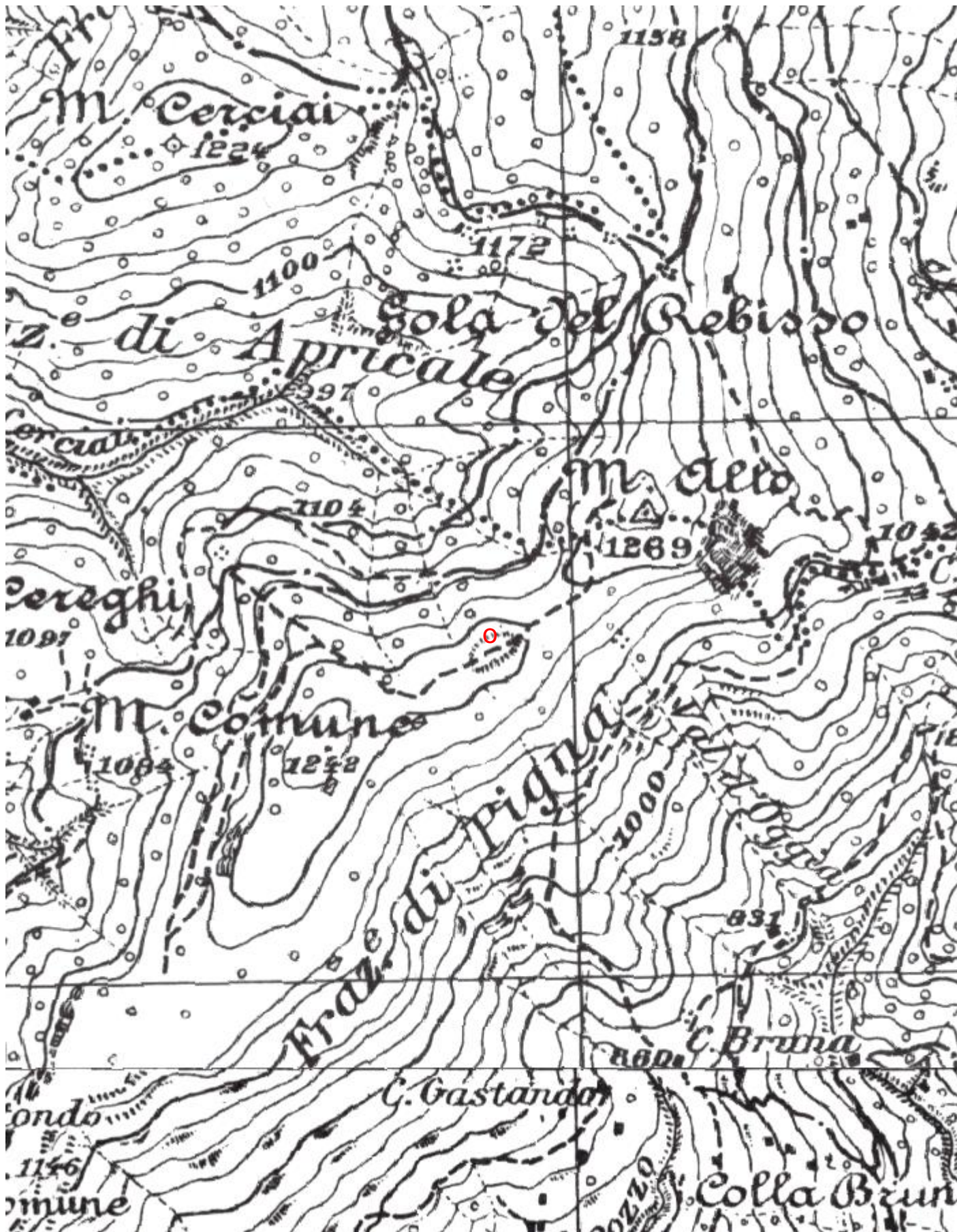
Bibliografia

Riferimenti a Censimenti Speciali

Informazioni aggiuntive

Importato automaticamente, dato originale:
1995|Fessura III del Monte Comune| PIGNA| Monte Comune. DOLCEACQUA 102 IV
SE.| 4° 51' . 43° 54' (appross.). LP 86 62 (appross.). |Q. ca.|D. 4 ca. |Ls. 5 ca.|Lp. 3
ca.

Cartografia:



Coordinate convertte:

Geografiche WGS84:

7.60194 E 43.92453 N

Chilometriche WGS84:

387770 E 4864440 N 32T