

# Catasto Speleologico Ligure



SOCIETA  
SPELEOLOGICA  
ITALIANA

## C A T A S T O delle G R O T T E D ' I T A L I A

Regione

LI

Provincia

IM

Numero

LI1993

Spec.

Data aggiornamento

24/02/2020

Nome

CAVERNETTA DEL RIO GENSEO

Sinonimi

Comune :

PIGNA

Località

Monte

Valle

Area carsica

Terreno geologico

Età

Sviluppo reale

7

Sviluppo planimetrico

7

Estensione

-

Dislivello positivo (+)

0

Dislivello negativo (-)

0

Dislivello totale

<b>Carta</b>	<b>Edizione</b>	<b>Quota alt.</b>	<b>Longitudine</b>
UTM ED50 32		0	390750
<b>Specifica</b>		<b>Quota cart.</b>	<b>Latitudine</b>
			4866630
<b>Valutazione dato</b>		<b>Quota GPS</b>	
DATO APPROSSIMATO DA VERIFICARE		0	

**Note**

Importato automaticamente, dato originale:  
1993|Cavernetta del Rio Genseo| PIGNA| Rio Genseo. PIGNA 102 IV NE.| 4° 48' 18"| 4° 54' 37,5"| LP 9075 6663 (appross.).  
|Q.550 ca.|D. 0. |Ls. 7.|Lp. 7. B.

**Idrologia**

**Andamento**

**Percorribilità**

**Sequenza pozzi**

**Data rilevamento**

**Rilevatori**

#### Itinerario di accesso

#### Bibliografia

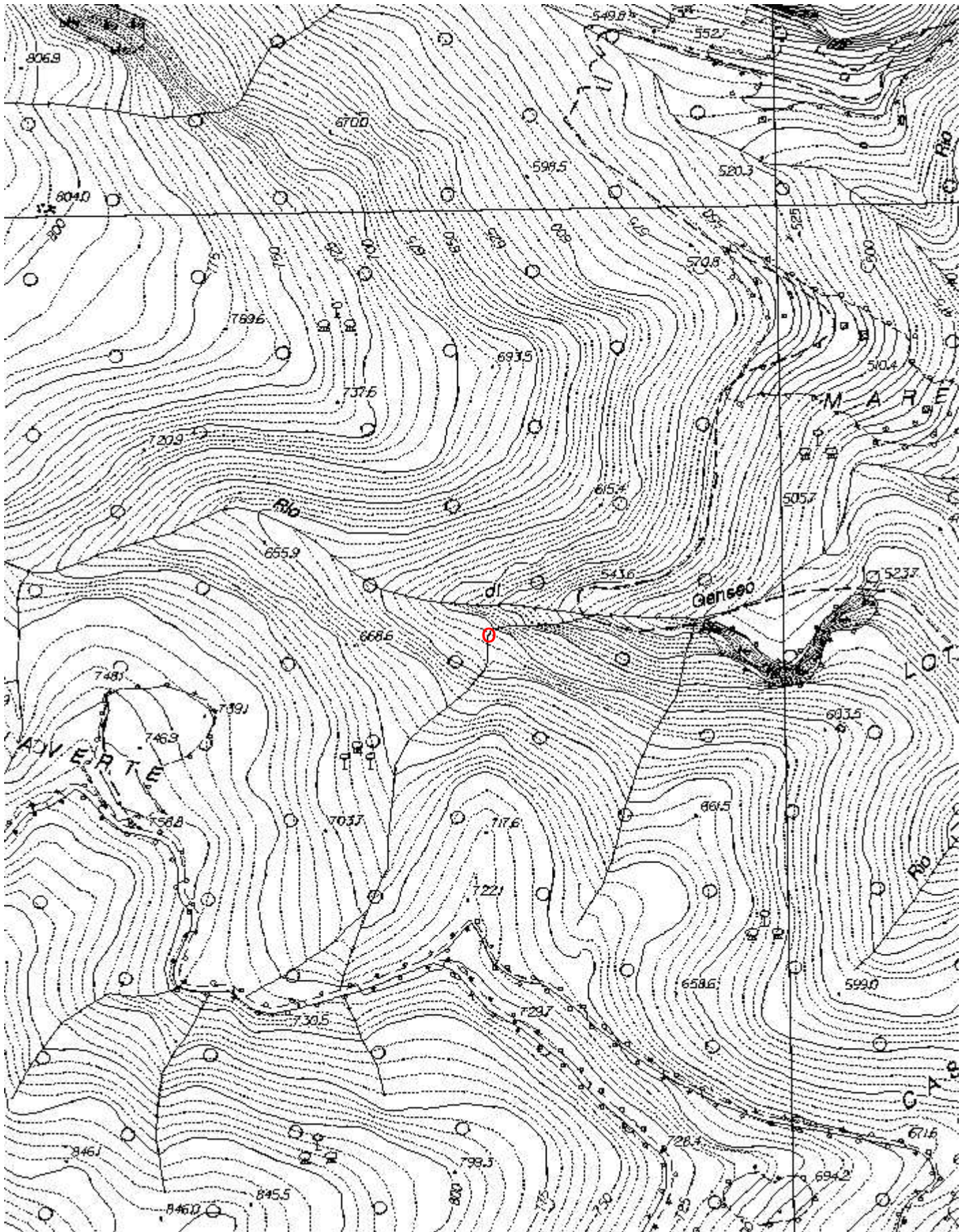
Riferimenti a Censimenti Speciali

Informazioni aggiuntive

Importato automaticamente, dato originale:  
1993|Cavernetta del Rio Genseo| PIGNA| Rio Genseo. PIGNA 102 IV NE.| 4° 48' 18"  
4° 54' 37,5"| LP 9075 6663 (appross.). |Q.550 ca.|D. 0. |Ls. 7.|Lp. 7. B.



Cartografia:



Coordinate convertte:

Geografiche WGS84: 7.63763 E 43.9429 N

Chilometriche WGS84: 390668 E 4866433 N 32T