

Catasto Speleologico Ligure



SOCIETÀ
SPELEOLOGICA
ITALIANA

C A T A S T O delle G R O T T E D ' I T A L I A

Regione

LI

Provincia

IM

Numero

LI1990

Spec.

Data aggiornamento

05/05/2017

Nome

FESSURONE SOPRA CASTAGNA GRANDE

Sinonimi

Comune :

PIGNA

Località

Monte

Valle

Area carsica

Terreno geologico

Età

Sviluppo reale

58

Sviluppo planimetrico

50

Estensione

-

Dislivello positivo (+)

0

Dislivello negativo (-)

0

Dislivello totale

-24

Carta	Edizione	Quota alt.	Longitudine
UTM ED50 32		770	390220
Specifica		Quota cart.	Latitudine
			4867250
Valutazione dato		Quota GPS	
APPROSSIMATIVO DA VERIFICARE		0	

Note

Importato automaticamente, dato originale:
1990|Fessurone sopra Castagna Grande| PIGNA| settore Castagna Grande, riva dx Rio Muratone. PIGNA 102 IV NE.| 4° 43' 57' (appross.). LP 9022 6725 (appross.). |Q.770 ca.|D. -24. |Ls. 58.|Lp. 50. |R.: FERRARO-GIACCARDI-ZUNINO (SCS).

Idrologia

Andamento

Percorribilità

Sequenza pozzi

Data rilevamento

Rilevatori

GILBERTO CALANDRI

Itinerario di accesso

Bibliografia

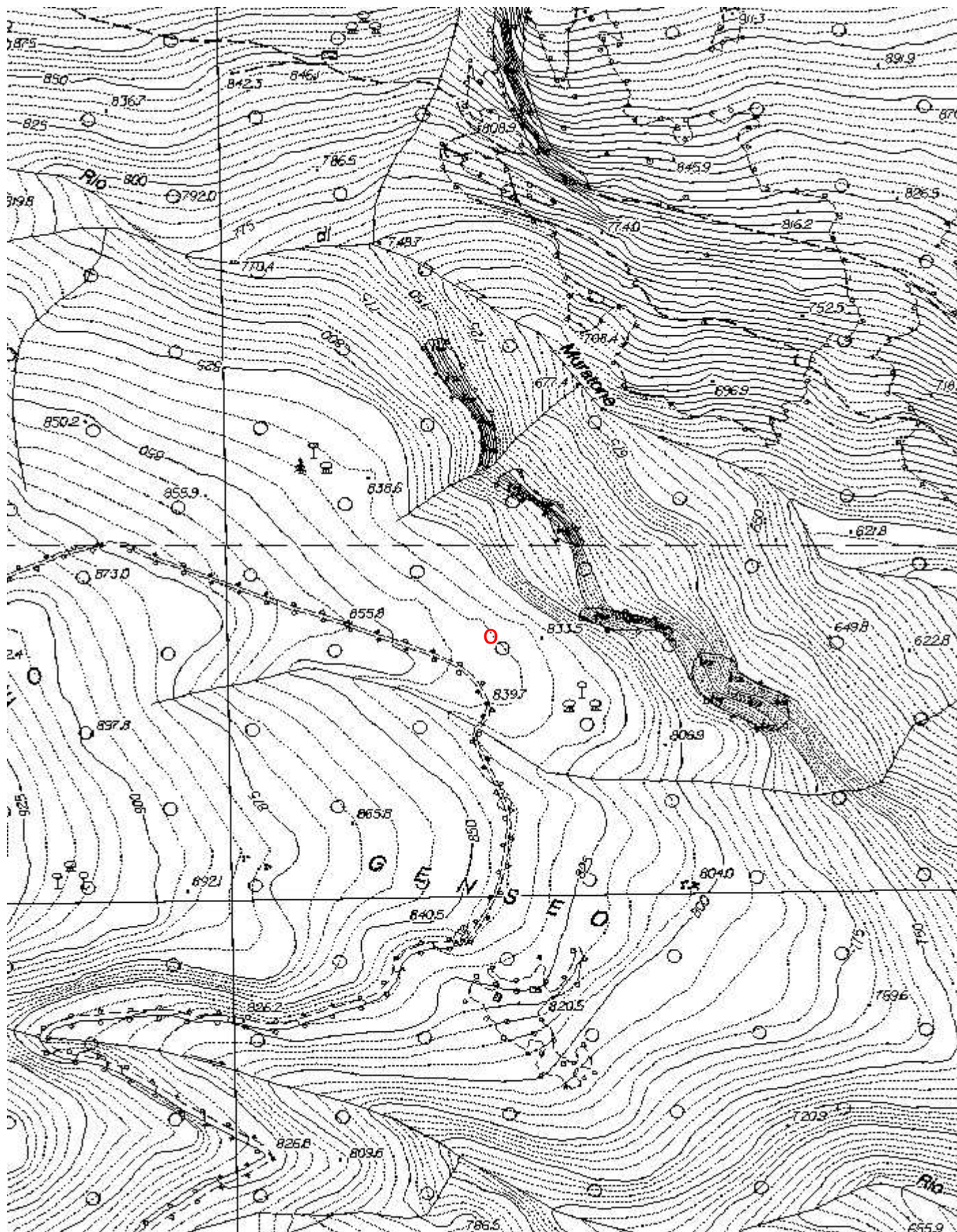
Riferimenti a Censimenti Speciali

Informazioni aggiuntive

Importato automaticamente, dato originale:

1990|Fessurone sopra Castagna Grande| PIGNA| settore Castagna Grande, riva dx
Rio Muratone. PIGNA 102 IV NE.| 4° 43' 57' (appross.). LP 9022 6725 (appross.).
|Q.770 ca.|D. -24. |Ls. 58.|Lp. 50. |R.: FERRARO-GIACCARDI-ZUNINO (SCS).

Cartografia:



Coordinate convertte:

Geografiche WGS84: 7.63089 E 43.9484 N

Chilometriche WGS84: 390138 E 4867053 N 32T