

# Catasto Speleologico Ligure



SOCIETA  
SPELEOLOGICA  
ITALIANA

## C A T A S T O delle G R O T T E D ' I T A L I A

Regione

LI

Provincia

IM

Numero

LI1962

Spec.

Data aggiornamento

29/11/2016

Nome

TANETTA PRESSO LA 774 LI/IM

Sinonimi

Comune :

CHIUSANICO

Località

Monte

Valle

Area carsica

Terreno geologico

Età

Sviluppo reale

5.5

Sviluppo planimetrico

4.5

Estensione

-

Dislivello positivo (+)

0

Dislivello negativo (-)

0

Dislivello totale

-3

|   |                 |                    |                                 |
|---|-----------------|--------------------|---------------------------------|
| <b>Carta</b>                            | <b>Edizione</b> | <b>Quota alt.</b>  | <b>Longitudine</b>              |
| IGM 1:25000 Geografiche M.Mario (OVEST) |                 | 0                  | 4° 26' 17" Ovest di Monte Mario |
| <b>Specifica</b>                        |                 | <b>Quota cart.</b> | <b>Latitudine</b>               |
|   |                 |                    | 43° 58' 02.5". N                |
| <b>Valutazione dato</b>                 |                 | <b>Quota GPS</b>   |                                 |
|   |                 | 0                  |                                 |

**Note**

Importato automaticamente, dato originale:  
1962|Tanetta presso la 774 Li/IM|CHIUSANICO| Gazzelli, San Nicola. PONTEDASSIO 103 IV NO.| 4° 26' 17"|43° 58' 02.5". |MP  
2107 6898. |Q.610 ca.|D. -3.|Ls. 5,5.|Lp. 4,5. |R.: CALANDRI (GSI).

**Idrologia**

**Andamento**

**Percorribilità**

**Sequenza pozzi**

**Data rilevamento**

**Rilevatori**

#### Itinerario di accesso

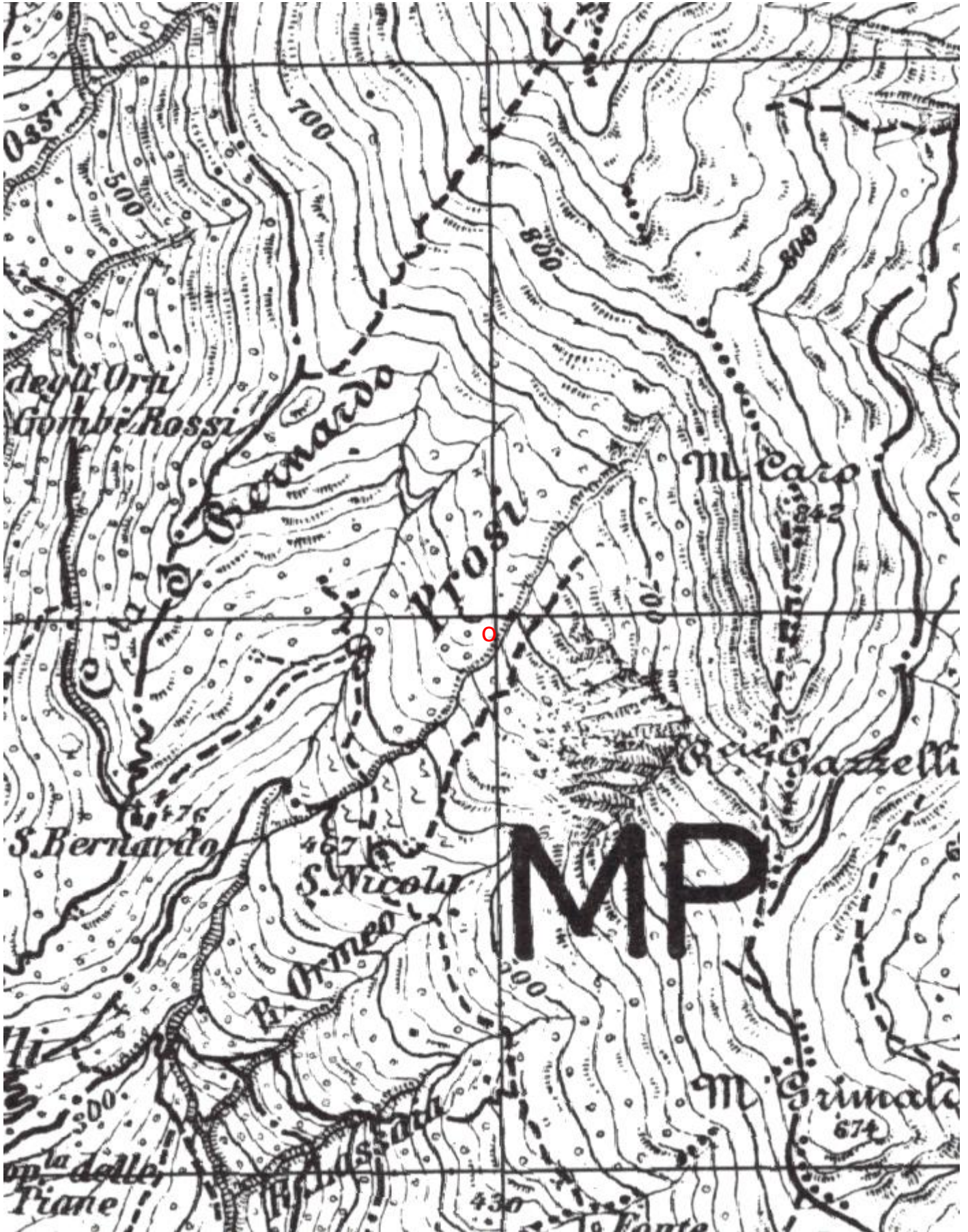
#### Bibliografia

#### Riferimenti a Censimenti Speciali

#### Informazioni aggiuntive

Importato automaticamente, dato originale:  
1962|Tanetta presso la 774 Li/IM|CHIUSANICO| Gazzelli, San Nicola.  
PONTEDASSIO 103 IV NO.| 4° 26' 17"|43° 58' 02.5". |MP 2107 6898. |Q.610 ca.|D.  
-3.|Ls. 5,5.|Lp. 4,5. |R.: CALANDRI (GSI).

Cartografia:



Coordinate convertite:

Geografiche WGS84: 8.0139 E 43.968 N

Chilometriche WGS84: 420898 E 4868792 N 32T