

Catasto Speleologico Ligure



SOCIETA
SPELEOLOGICA
ITALIANA

C A T A S T O delle G R O T T E D ' I T A L I A

Regione

LI

Provincia

SV

Numero

LI1951

Spec.

Data aggiornamento

12/02/2016

Nome

BUCO DEL CARDINALE

Sinonimi

Comune :

CALICE LIGURE

Località

CASTELLETTI

Monte

Valle

Area carsica

Terreno geologico

PDF

Età

Sviluppo reale

23.5

Sviluppo planimetrico

22.6

Estensione

17

Dislivello positivo (+)

0

Dislivello negativo (-)

5.3

Dislivello totale

5.3

Carta	Edizione	Quota alt.	Longitudine
Geografiche ROME1940		355	8°18'37.4"
Specifica		Quota cart.	Latitudine
			44°12'8.9" N
Valutazione dato		Quota GPS	

Note

Idrologia
dry
Andamento
ORIZZONTALE
Percorribilità
FACILE

Sequenza pozzi

Data rilevamento
Rilevatori

Descrizione

Da un basso ingresso, si accede, dopo un breve scivolo ed un saltino di circa 3 metri, all'interno della cavità. La cavità si è originata dal crollo di grandi blocchi di roccia alla base di una parete lungo la quale si sviluppa in direzione NW-SE. A parte il saltino iniziale, la cavità presenta andamento sub orizzontale ed ha uno sviluppo limitato (circa 25 m). Possibili apporti idrici per percolazione in occasione di eventi meteorici.

Itinerario di accesso

Dalla chiesa di Carbuta (bivio Calice-Melogno-Orco Feglino) prendere la strada sterrata che parte proprio di fronte alla chiesa. Dopo circa 1500 metri, dove la strada inizia a scendere ripidamente, salire nel bosco sulla sinistra ed imboccare un sentiero che conduce ad alcune pareti (Castelletti), superato un piccolo riparo con ingresso in pietra a secco (Rparo dei Castelletti) e dopo aver seguito in discesa tutta la base della parete, proseguire ancora una ventina di metri verso sud. L'ingresso della cavità, tra i blocchi di roccia, è situato poco prima di un piccolo canyon.

Bibliografia

Riferimenti a Censimenti Speciali

Informazioni aggiuntive

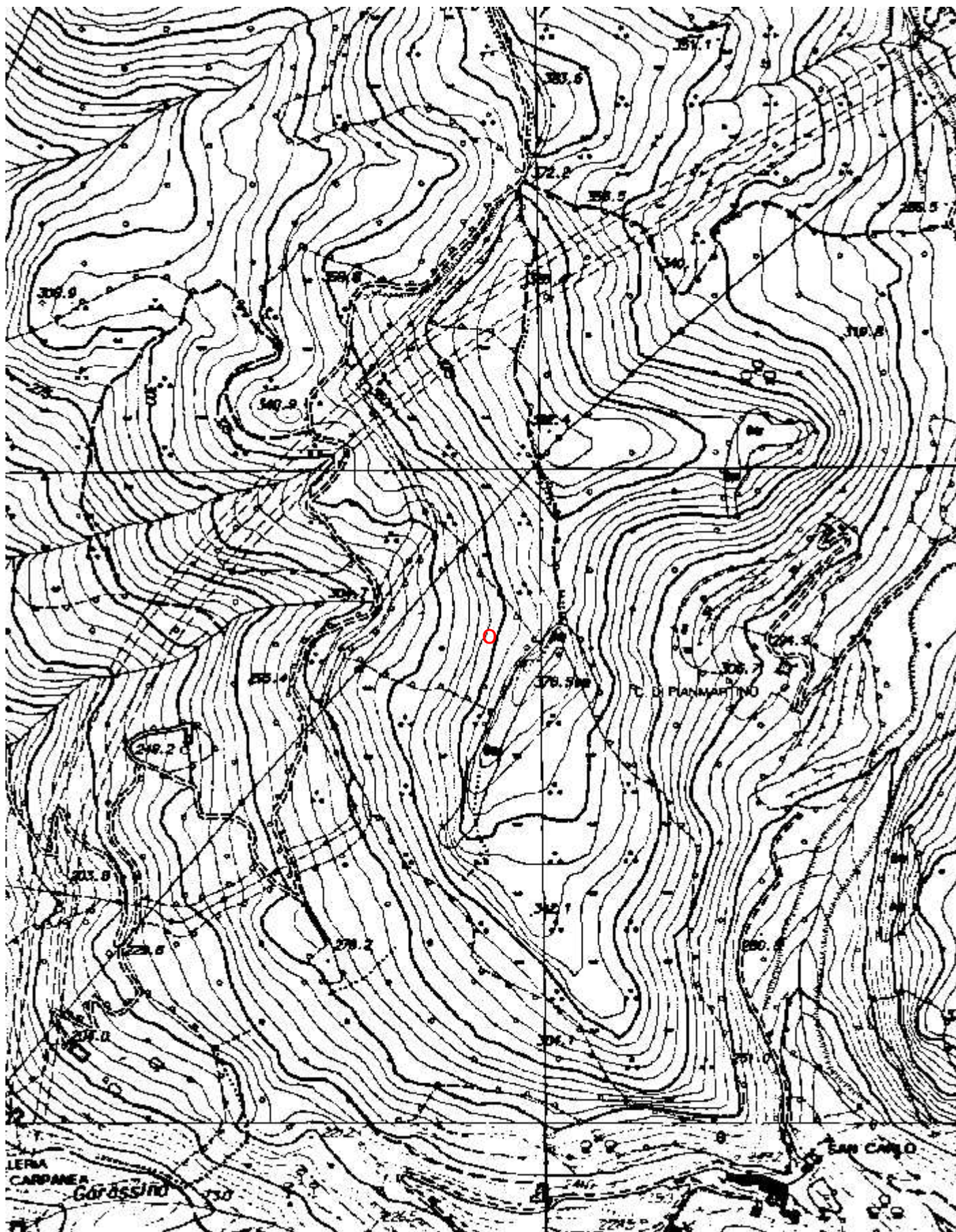
Gruppi

GRUPPO SPELEOLOGICO SAVONESE DLF

Fauna

Modifiche

Cartografia:



Coordinate convertte:

Geografiche WGS84: 8.31002 E 44.20312 N

Chilometriche WGS84: 444871 E 4894665 N 32T