

Catasto Speleologico Ligure



SOCIETÀ
SPELEOLOGICA
ITALIANA

C A T A S T O delle G R O T T E D ' I T A L I A

Regione

LI

Provincia

SV

Numero

LI1924

Spec.

Data aggiornamento

25/08/2015

Nome

RIPARO NELLA FORRA DEL RIO GAZZO

Sinonimi

Comune:

Erlì

Località

Rio Gazzo

Monte

Valle

Area carsica

Terreno geologico

Età

Sviluppo reale

7

Sviluppo planimetrico

-

Estensione

7

Dislivello positivo (+)

0.5

Dislivello negativo (-)

0

Dislivello totale

0.5

Carta	Edizione	Quota alt.	Longitudine
UTM ED50 32		345	426380
Specifica		Quota cart.	Latitudine
			4888270
Valutazione dato		Quota GPS	
		0	

Note

Importato automaticamente, dato originale:
1924 RIPARO NELLA FORRA DEL RIO GAZZO. Erli, Rio Gazzo. BARDINETO 245.4. |8° 04' 13',5;|44° 08' 49'. 426380 888270.
|Q. 345. D.+ 0,5. Ls.7; Lp.7. R.: G.C.

Idrologia

Andamento

Percorribilità

Sequenza pozzi

Data rilevamento

Rilevatori

Itinerario di accesso

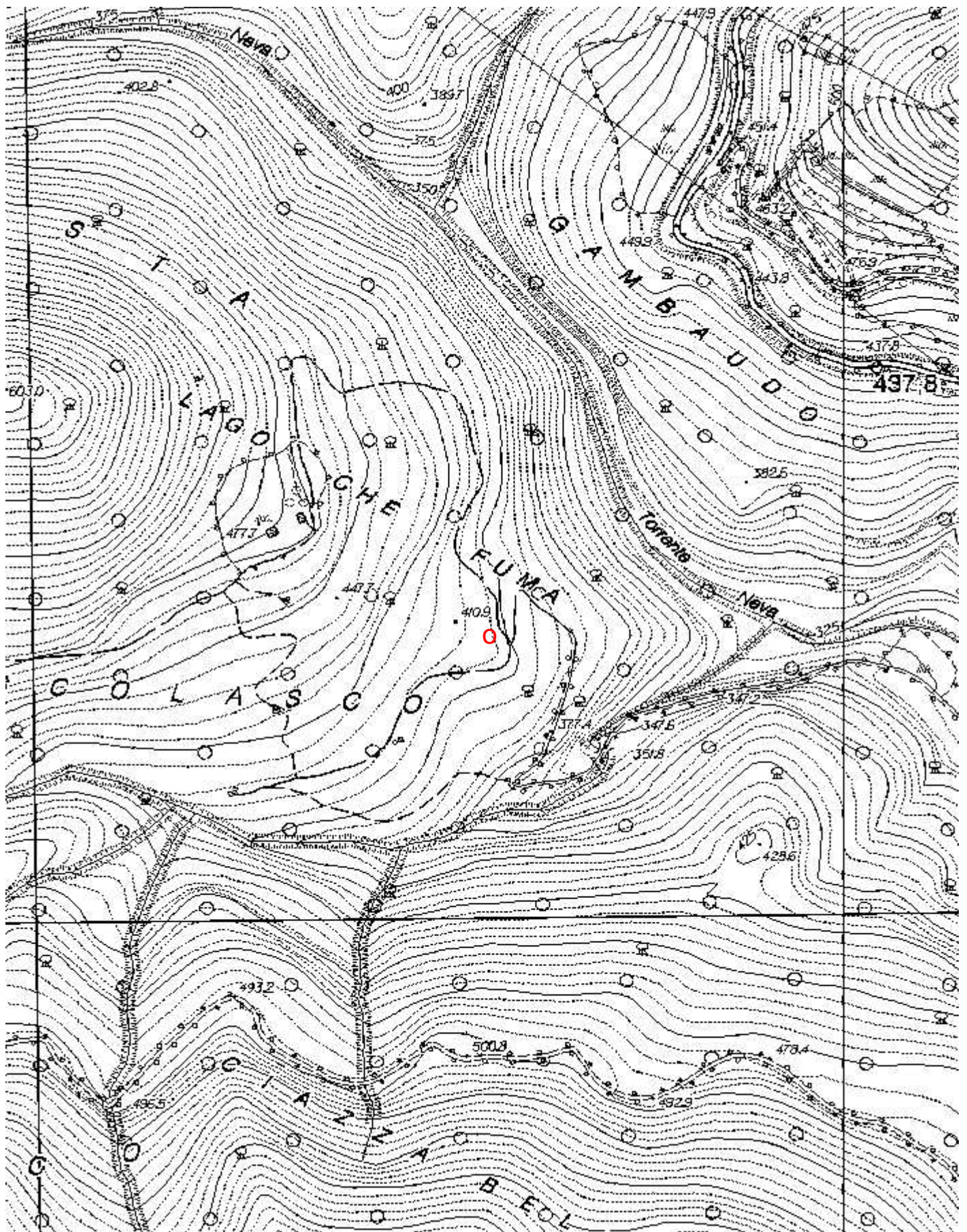
Bibliografia

Riferimenti a Censimenti Speciali

Informazioni aggiuntive

Importato automaticamente, dato originale:
1924 RIPARO NELLA FORRA DEL RIO GAZZO. Eri, Rio Gazzo. BARDINETO 245.4.
|8° 04' 13',5;|44° 08' 49'. 426380 888270. |Q. 345. D.+ 0,5. Ls.7; Lp.7. R.: G.C.

Cartografia:



Coordinate convertite:

Geografiche WGS84: 8.07852 E 44.14214 N

Chilometriche WGS84: 426297 E 4888073 N 32T