

Catasto Speleologico Ligure



SOCIETÀ
SPELEOLOGICA
ITALIANA

C A T A S T O delle G R O T T E D ' I T A L I A

Regione

LI

Provincia

SV

Numero

LI1918

Spec.

Data aggiornamento

25/08/2015

Nome

CAVERNETTA PRESSO IL RIO BELANDI

Sinonimi

Comune:

Erlì

Località

Poggio

Monte

Valle

Area carsica

Terreno geologico

Età

Sviluppo reale

8

Sviluppo planimetrico

-

Estensione

7

Dislivello positivo (+)

1

Dislivello negativo (-)

0

Dislivello totale

1

Carta	Edizione	Quota alt.	Longitudine
UTM ED50 32		480	427760
Specifica		Quota cart.	Latitudine
			4888900
Valutazione dato		Quota GPS	
		0	

Note

Importato automaticamente, dato originale:
1918 CAVERNETTA PRESSO IL RIO BELANDI. Erli, Poggio, Rio Belandi. BARDINETO 245.4. |8° 05' 50";|44° 08' 52',5. 427760
888900. |Q. 480 ca. D.+ 1. Ls.8; Lp.7,5. R.: G.C.

Idrologia

Andamento

Percorribilità

Sequenza pozzi

Data rilevamento

Rilevatori

Itinerario di accesso

Bibliografia

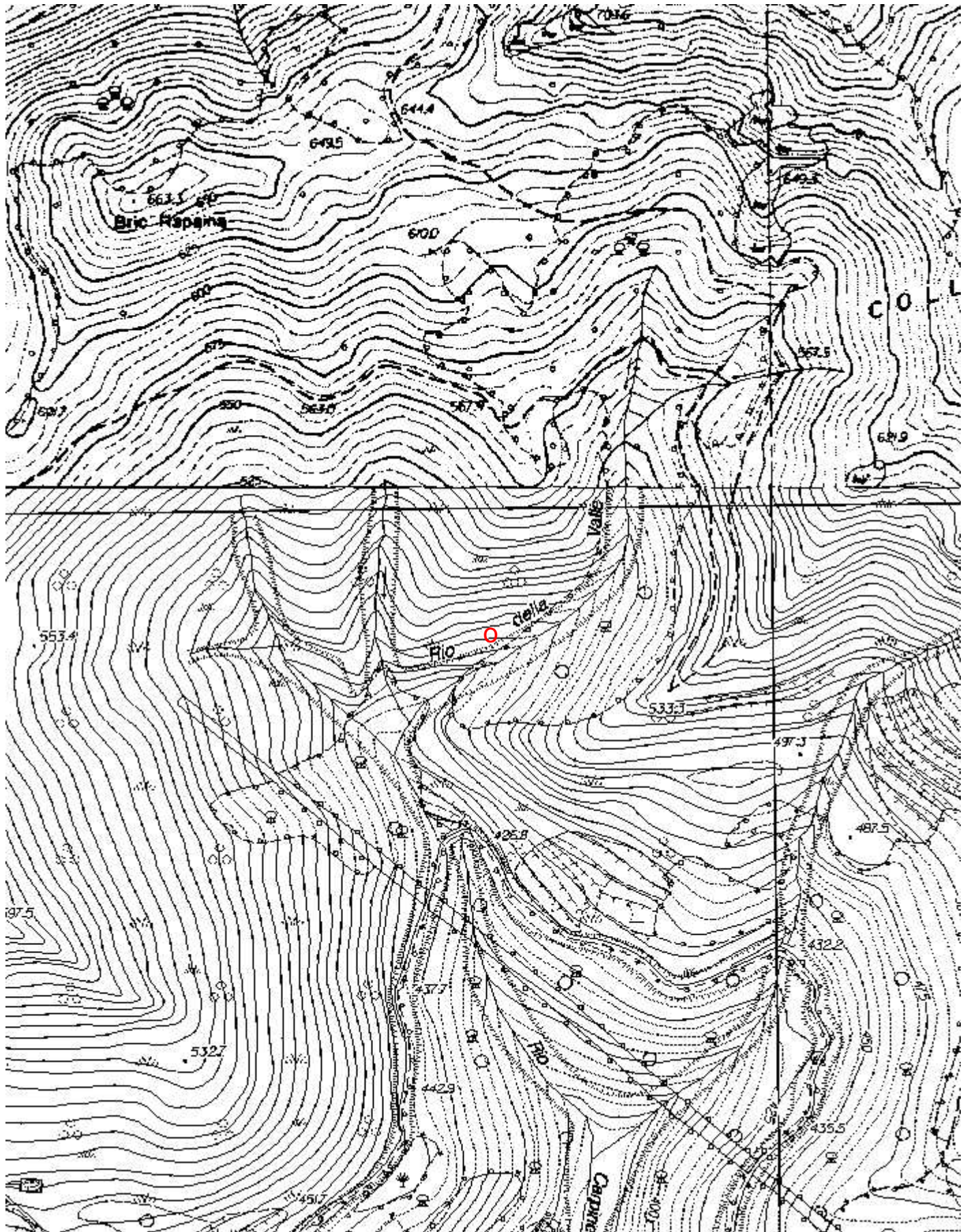
Riferimenti a Censimenti Speciali

Informazioni aggiuntive

Importato automaticamente, dato originale:

1918 CAVERNETTA PRESSO IL RIO BELANDI. Erli, Poggio, Rio Belandi.
BARDINETO 245.4. |8° 05' 50';|44° 08' 52',5. 427760 888900. |Q. 480 ca. D.+ 1. Ls.8;
Lp.7,5. R.: G.C.

Cartografia:



Coordinate convertite:

Geografiche WGS84: 8.09568 E 44.14795 N

Chilometriche WGS84: 427677 E 4888703 N 32T