

Catasto Speleologico Ligure



SOCIETÀ
SPELEOLOGICA
ITALIANA

C A T A S T O delle G R O T T E D ' I T A L I A

Regione

LI

Provincia

SP

Numero

LI189

Spec.

Data aggiornamento

01/12/2014

Nome

POZZO DEI COLOMBI

Sinonimi

Comune:

PORTOVENERE

Località

ISOLA PALMARIA

Monte

Valle

Area carsica

Terreno geologico

Età

Sviluppo reale

-

Sviluppo planimetrico

5

Estensione

-

Dislivello positivo (+)

0

Dislivello negativo (-)

-40

Dislivello totale

40

Carta	Edizione	Quota alt.	Longitudine
Gauss Boaga Zona 1		45	1567702
Specifica		Quota cart.	Latitudine
			4876168
Valutazione dato		Quota GPS	
BARBAGELATA		0	

Note

Idrologia

Andamento

Percorribilità

Sequenza pozzi

Data rilevamento

Rilevatori

CODDE' E.

Descrizione

La cavità, quasi completamente distrutta dall'estendersi di una cava di marmo, è ora ridotta ad una semplice nicchia, nella parete rocciosa, coperta di concrezioni.

Itinerario di accesso

Situata nei pressi della Grotta dei Colombi. Dal Semaforo seguire il sentiero verso SE lungo la discesa fino a quota 50. Poi attraverso una breve galleria artificiale si raggiunge ciò che resta del Pozzo, situato pochi metri a sud dello sbocco meridionale della galleria artificiale.

Bibliografia

Riferimenti a Censimenti Speciali

distrutta

Informazioni aggiuntive

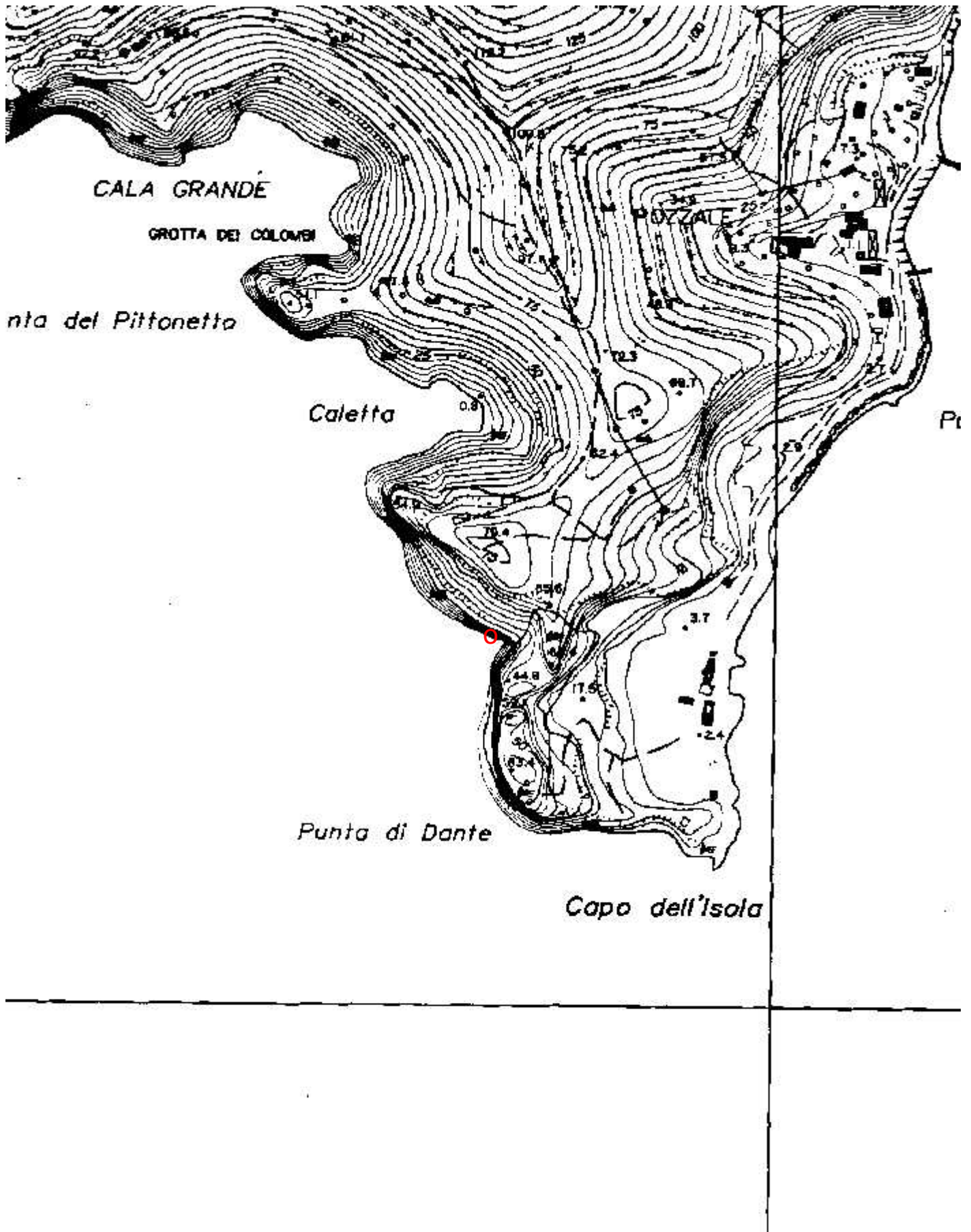
Gruppi

G.S.L. A. ISSEL

Fauna

Modifiche

Cartografia:



Coordinate convertte:
Geografiche WGS84:
Chilometriche WGS84:

9.84459 E 44.0354 N
567674 E 4876151 N 32T