

Catasto Speleologico Ligure



SOCIETÀ
SPELEOLOGICA
ITALIANA

C A T A S T O delle G R O T T E D ' I T A L I A

Regione

LI

Provincia

SV

Numero

LI1896

Spec.

Data aggiornamento

18/10/2015

Nome

CAVERNA A 3

Sinonimi

Comune:

Località

Martinetto

Monte

Valle

Area carsica

Terreno geologico

Età

Sviluppo reale

6

Sviluppo planimetrico

-

Estensione

6

Dislivello positivo (+)

1

Dislivello negativo (-)

0

Dislivello totale

1

Carta	Edizione	Quota alt.	Longitudine
Geografiche ED50		160	8° 07' 28"
Specifica		Quota cart.	Latitudine
			44° 05' 10" N
Valutazione dato		Quota GPS	
		0	

Note

Importato automaticamente, dato originale:
1896 CAVERNA A 3. M.ARENA. Zuccarello, Martinetto, Cresta SE M.Arena. VILLANOVA D'ALBENGA 245.3. |8° 07' 28';|44° 05' 10' (appross.); 429750 883140. |Q. 160 ca. D.+1. Ls.6; Lp.6. R.: G.C.

Idrologia

Andamento

Percorribilità

Sequenza pozzi

Data rilevamento

Rilevatori

Itinerario di accesso

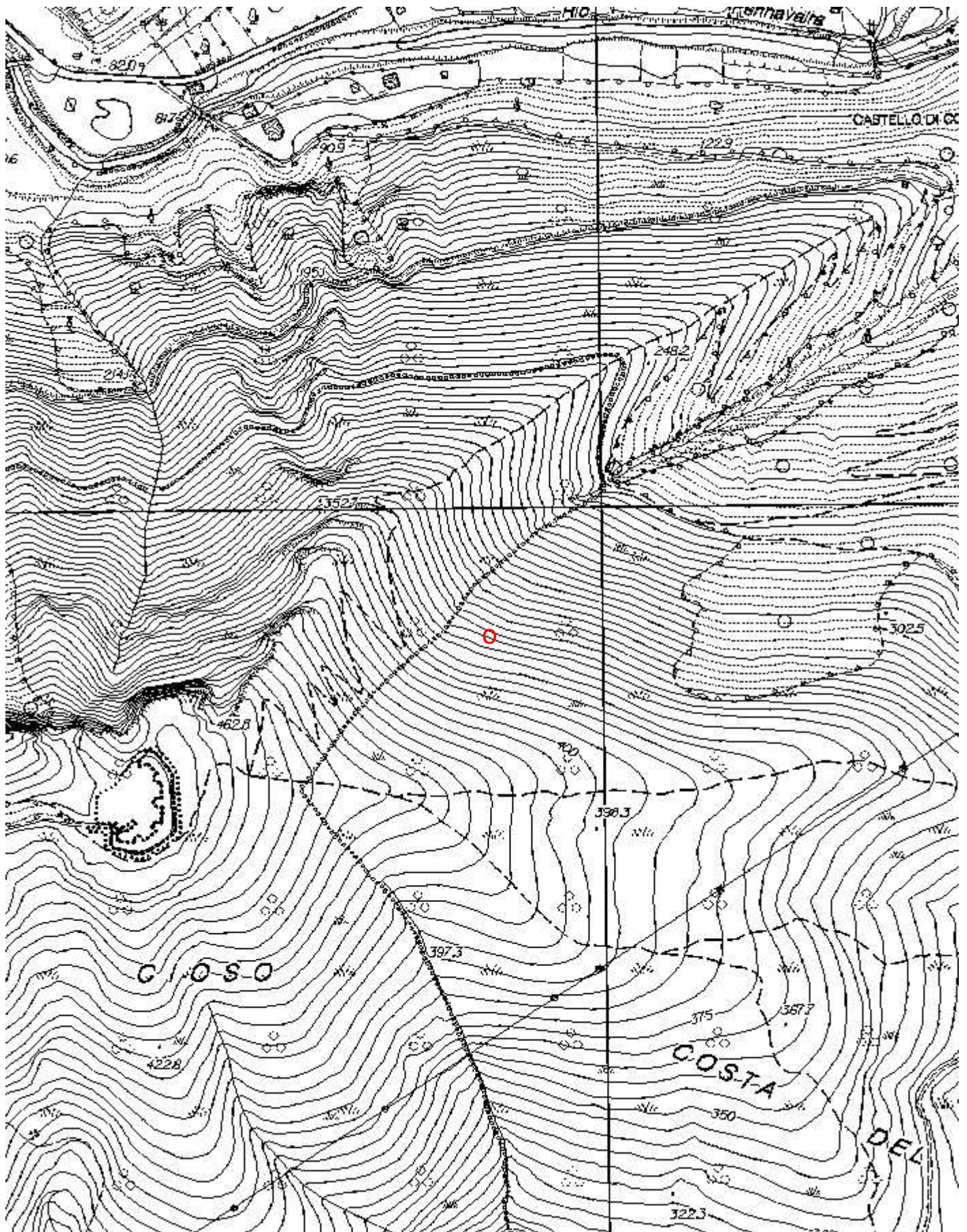
Bibliografia

Riferimenti a Censimenti Speciali

Informazioni aggiuntive

Importato automaticamente, dato originale:
1896 CAVERNA A 3. M.ARENA. Zuccarello, Martinetto, Cresta SE M.Arena.
VILLANOVA D'ALBENGA 245.3. |8° 07' 28';|44° 05' 10' (appross.); 429750 883140.
|Q. 160 ca. D.+1. Ls.6; Lp.6. R.: G.C.

Cartografia:



Coordinate convertite:

Geografiche WGS84: 8.12339 E 44.08513 N

Chilometriche WGS84: 429819 E 4881702 N 32T