

Catasto Speleologico Ligure



SOCIETÀ
SPELEOLOGICA
ITALIANA

C A T A S T O delle G R O T T E D ' I T A L I A

Regione

LI

Provincia

SV

Numero

LI1890

Spec.

Data aggiornamento

25/08/2015

Nome

CAVERNA II E PORTE

Sinonimi

Comune:

Ceriale

Località

Peagna

Monte

Valle

Area carsica

Terreno geologico

Età

Sviluppo reale

6

Sviluppo planimetrico

-

Estensione

6

Dislivello positivo (+)

0.5

Dislivello negativo (-)

0

Dislivello totale

0.5

Carta	Edizione	Quota alt.	Longitudine
<input type="text" value="UTM ED50 32"/>	<input type="text"/>	<input type="text" value="585"/>	<input type="text" value="433774"/>
Specifica		Quota cart.	Latitudine
<input type="text"/>		<input type="text"/>	<input type="text" value="4884453"/>
Valutazione dato		Quota GPS	
<input type="text"/>		<input type="text" value="0"/>	

Note

Importato automaticamente, dato originale:
1890 CAVERNA II E PORTE. Ceriale, Peagna, Crinale M.Acuto. LOANO 245.1. |8° 10' 21'|;|44° 06' 21'. 433774 884453. |Q. 585 ca. D.+ 0,5. Ls.6; Lp.6. R.: G.C.

Idrologia

Andamento

Percorribilità

Sequenza pozzi

Data rilevamento

Rilevatori

Itinerario di accesso

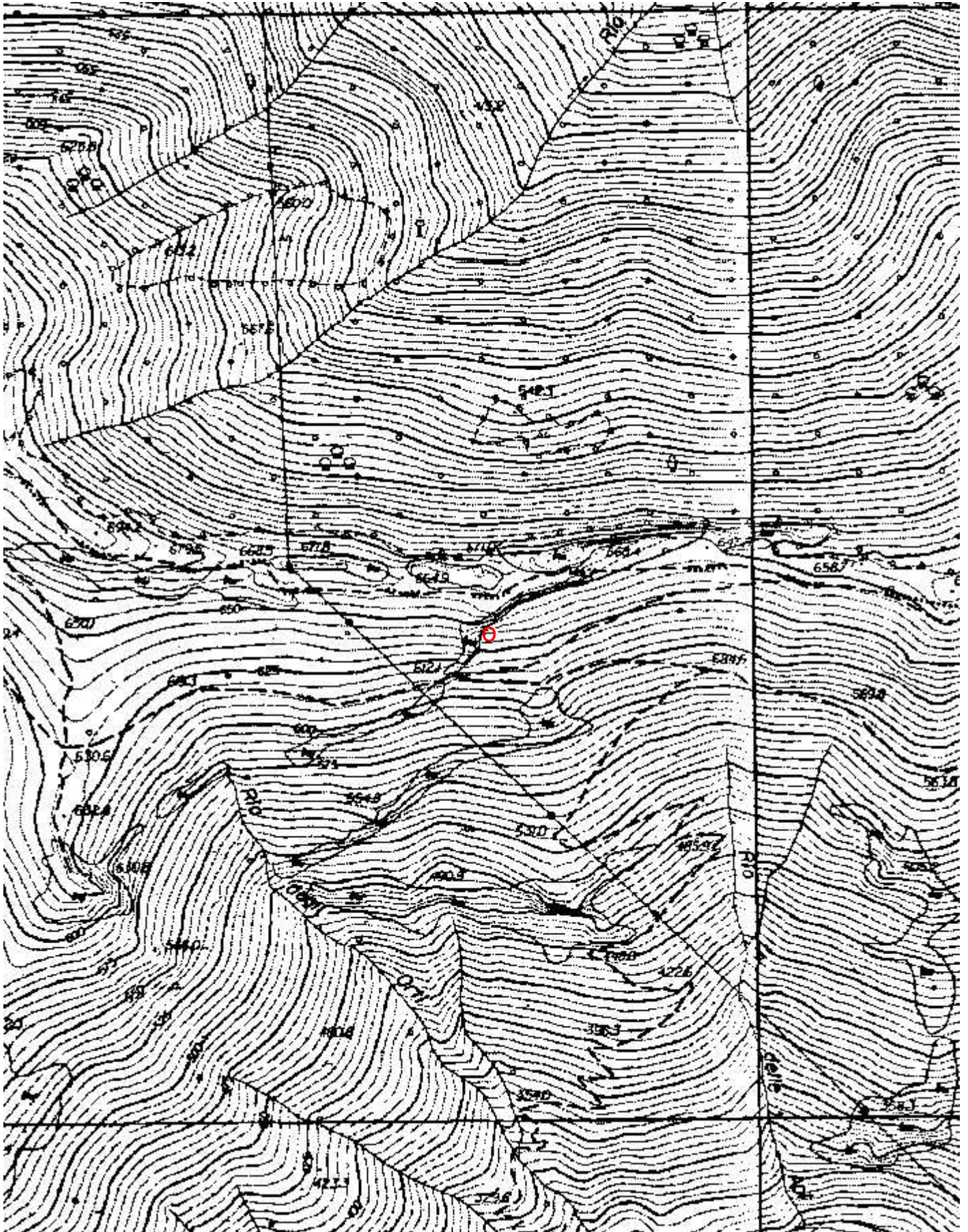
Bibliografia

Riferimenti a Censimenti Speciali

Informazioni aggiuntive

Importato automaticamente, dato originale:
1890 CAVERNA II E PORTE. Ceriale, Peagna, Crinale M.Acuto. LOANO 245.1. |8°
10' 21";|44° 06' 21'. 433774 884453. |Q. 585 ca. D.+ 0,5. Ls.6; Lp.6. R.: G.C.

Cartografia:



Coordinate convertte:

Geografiche WGS84: 8.17143 E 44.10848 N

Chilometriche WGS84: 433691 E 4884256 N 32T