

Catasto Speleologico Ligure



SOCIETÀ
SPELEOLOGICA
ITALIANA

C A T A S T O delle G R O T T E D ' I T A L I A

Regione

LI

Provincia

SV

Numero

LI1888

Spec.

Data aggiornamento

25/08/2015

Nome

TANA R 4- RATTI

Sinonimi

TANA DEL NIDO DEL TASSO

Comune :

Ceriale

Località

Collabassa

Monte

Valle

Area carsica

Terreno geologico

Età

Sviluppo reale

9

Sviluppo planimetrico

-

Estensione

9

Dislivello positivo (+)

1

Dislivello negativo (-)

0.5

Dislivello totale

1.5

Carta	Edizione	Quota alt.	Longitudine
<input type="text" value="UTM ED50 32"/>		<input type="text" value="520"/>	<input type="text" value="432780"/>
Specifica		Quota cart.	Latitudine
<input type="text"/>		<input type="text"/>	<input type="text" value="4883435"/>
Valutazione dato		Quota GPS	
<input type="text"/>		<input type="text"/>	

Note

Importato automaticamente, dato originale:
1888 Tana R 4- Ratti (Tana del Nido del Tasso). Ceriale, Collabassa, Costiera Poggio Ceresa- M.Pesalto. BARDINETO 265.4. |8° 09' 42";|44° 06' 01'. 432780 883435. |Q. 520 ca. D.-1; +0,5. Ls.9; Lp.9. R.: G.C.

Idrologia

Andamento

Percorribilità

Sequenza pozzi

Data rilevamento

Rilevatori

Itinerario di accesso

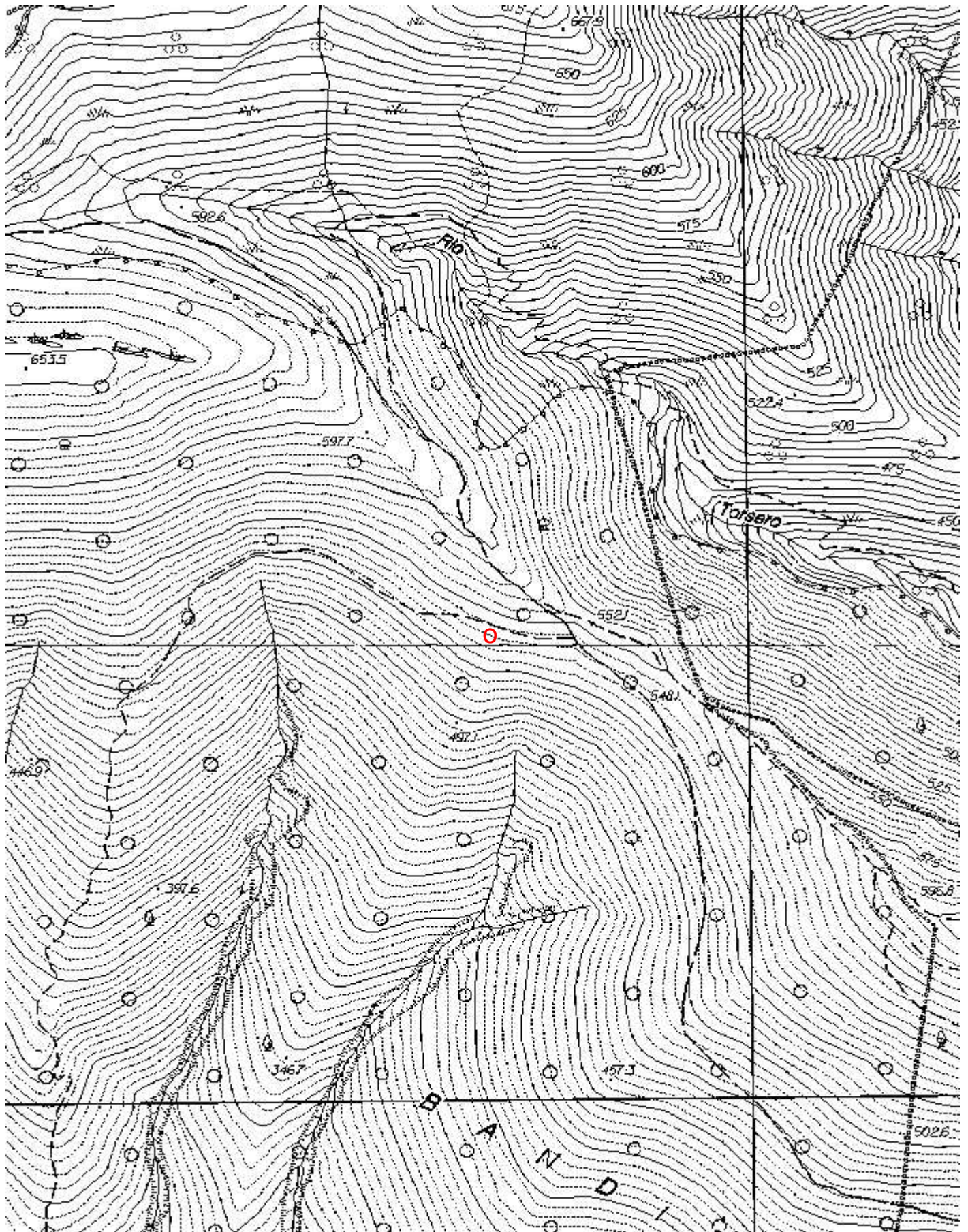
Bibliografia

Riferimenti a Censimenti Speciali

Informazioni aggiuntive

Importato automaticamente, dato originale:
1888 Tana R 4- Ratti (Tana del Nido del Tasso). Ceriale, Collabassa, Costiera Poggio
Ceresa- M.Pesalto. BARDINETO 265.4. |8° 09' 42';|44° 06' 01'. 432780 883435. |Q.
520 ca. D.-1; +0,5. Ls.9; Lp.9. R.: G.C.

Cartografia:



Coordinate convertite:

Geografiche WGS84: 8.15914 E 44.09923 N

Chilometriche WGS84: 432697 E 4883238 N 32T