

# Catasto Speleologico Ligure



SOCIETA  
SPELEOLOGICA  
ITALIANA

## C A T A S T O delle G R O T T E D ' I T A L I A

Regione

LI

Provincia

SV

Numero

LI183

Spec.

Data aggiornamento

23/01/2013

Nome

TANA DI SPETTARI

Sinonimi

GROTTA DEGLI SPETTRI

Comune :

BALESTRINO

Località

SCOGLIO DEGLI SPETTRI

Monte

Valle

Area carsica

Terreno geologico

SPM

Età

Sviluppo reale

136

Sviluppo planimetrico

130

Estensione

90

Dislivello positivo (+)

7

Dislivello negativo (-)

-4

Dislivello totale

11

Carta	Edizione	Quota alt.	Longitudine
UTM ED50 32		287	433686 E
Specifica		Quota cart.	Latitudine
		290	4887852 N
Valutazione dato		Quota GPS	
		1977	

Note

REVISIONE CATASTALE 1995  
Dati di posizionamento da scheda originale Revisione Catastale  
RILIEVO

Idrologia

only dripping

Andamento

Percorribilità

Sequenza pozzi

Data rilevamento

Rilevatori

ASCHERI S.-CHIESA R., CHIESA A., PAPAMARENGHI R.

**Itinerario di accesso**

**Bibliografia**

Riferimenti a Censimenti Speciali

Informazioni aggiuntive

REVISIONE CATASTALE 1995  
Dati di posizionamento da scheda originale Revisione Catastale  
RILIEVO

**Gruppi**

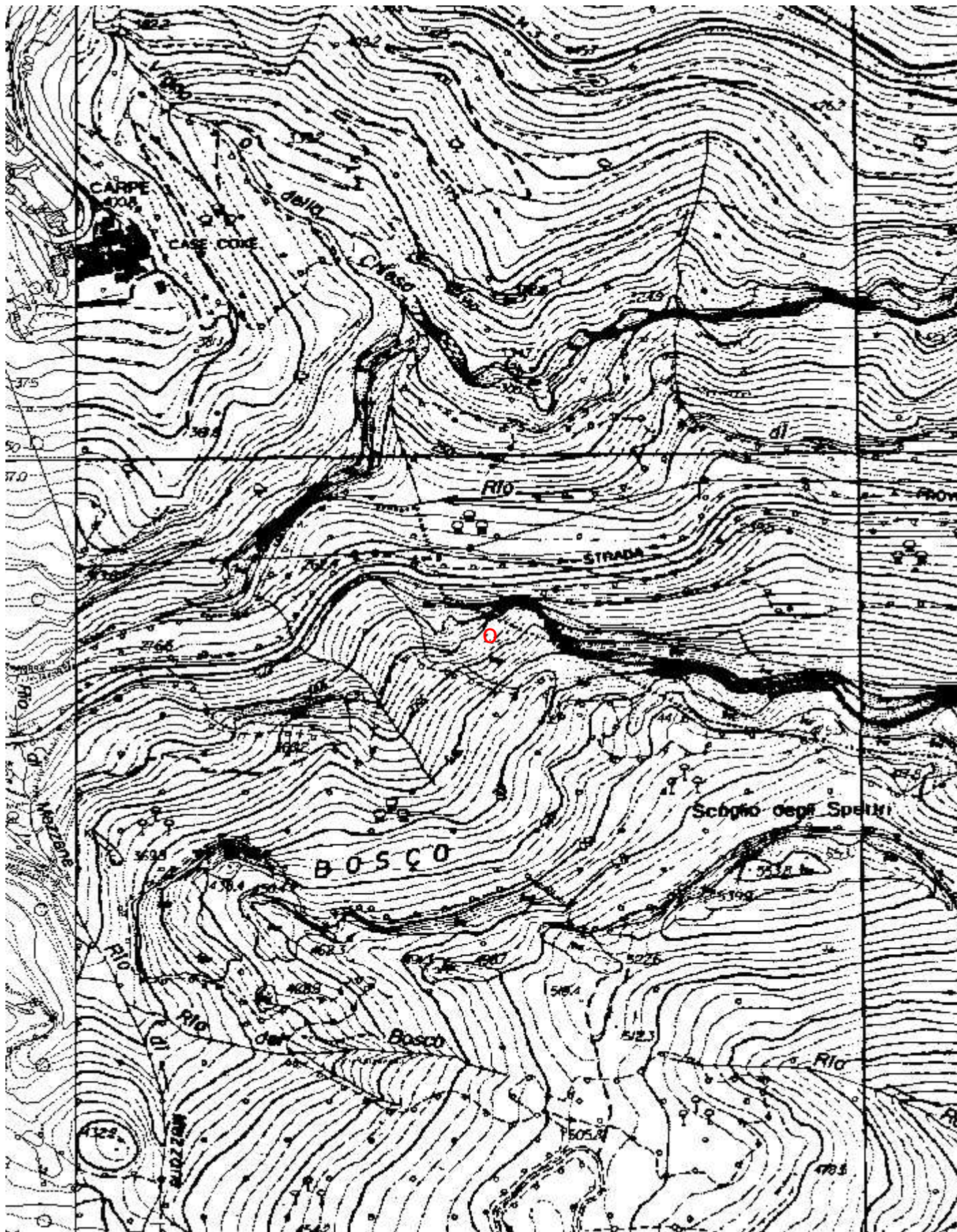
G.S.CYCNUS

**Fauna**

**Modifiche**



Cartografia:



Coordinate convertite:

Geografiche WGS84: 8.1699 E 44.13907 N

Chilometriche WGS84: 433603 E 4887655 N 32T



Immagine ingresso:



# TANA DI SPETTARI 183 LI-SV

(GROTTA DEGLI SPETTRI)

BALESTRINO LOC. SCOGLIO DEGLI SPETTRI

G.S. CYCNUS TOIRANO 1995

RIL. Ascheri S.-Chiesa R.

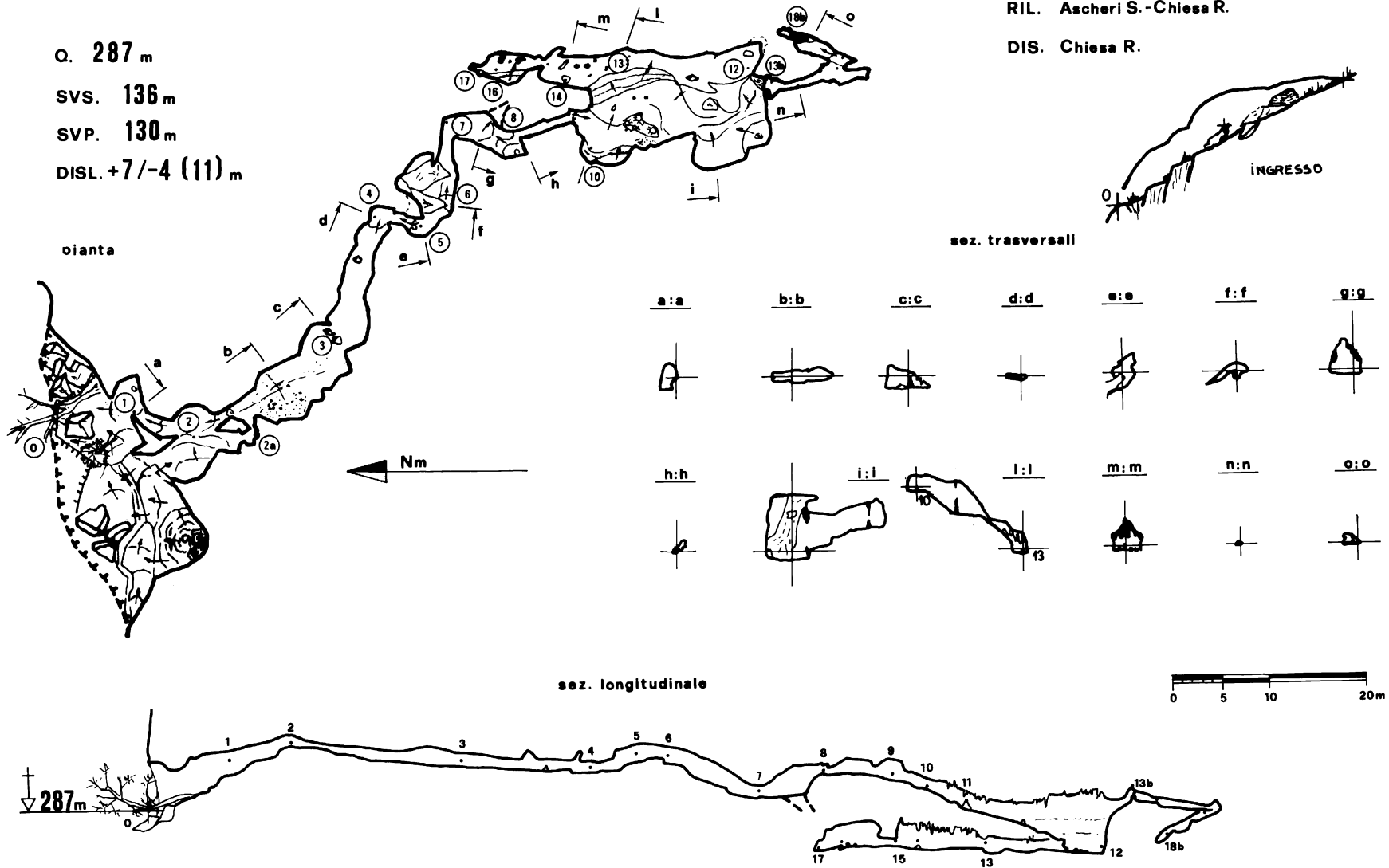
DIS. Chiesa R.

Q. 287 m

SVS. 136 m

SVP. 130 m

DISL. +7/-4 (11) m



RILIEVO IMPORTATO AUTOMATICAMENTE TRA QUELLI SCANSIONATI.