

Catasto Speleologico Ligure



SOCIETA
SPELEOLOGICA
ITALIANA

C A T A S T O delle G R O T T E D ' I T A L I A

Regione

LI

Provincia

SV

Numero

LI1822

Spec.

Data aggiornamento

06/12/2012

Nome

ARMA DELLA FORMICA

Sinonimi

GROTTA DEL CINGHIALE

Comune :

STELLA

Località

SARACCO PIANO NEFOSSE

Monte

Valle

Area carsica

Terreno geologico

SPM

Età

Sviluppo reale

29

Sviluppo planimetrico

-

Estensione

-

Dislivello positivo (+)

Dislivello negativo (-)

10

Dislivello totale

10

| | | | |
|-------------------------|-----------------|--------------------|--------------------|
| Carta | Edizione | Quota alt. | Longitudine |
| GPS Geografiche WGS84 | | 585 | 8 27 19.4 E |
| Specifica | | Quota cart. | Latitudine |
| | | | 44 24 04.6 N |
| Valutazione dato | | Quota GPS | |
| | | | |

Note

L'Arma della Formica viene trovata casualmente da elementi dell'A.S.G. "San Giorgio" durante una battuta alla ricerca delle altre grotte della zona nel Gennaio 2004.

Idrologia

Andamento

VERTICALE

Percorribilità

Sequenza pozzi

Data rilevamento

Rilevatori

Descrizione

Vi si accede seguendo lo stesso itinerario descritto per l'Antro della Pietra. Da quest'ultima si prosegue in discesa superando il limite del bosco e continuando poi lungo il crinale per circa 100 metri.

L'ingresso si presenta come un evidente buco con dimensioni 70x50 cm lungo il pendio nascosto dall'alto da un blocco di roccia.

La cavità è composta essenzialmente da un frattura verticale con direzione Ovest, suddivisa in due livelli da un piano formato a mezza altezza da detriti cementati.

Dopo un primo scivolo stretto e alto si perviene ad un stretto passaggio a buca da lettere che immette al successivo salto di circa 3 metri discendibile in arrampicata.

Da questo punto la cavità si allarga permettendo così di muoversi in posizione eretta. Mentre sul versante più interno abbiamo la presenza di significative colate di concrezione, la diramazione che si sviluppa nella direzione opposta presenta i blocchi ed i massi incastrati che formano il pavimento dell'ingresso.

Assente sia l'acqua che la circolazione d'aria. In caso di visita, si consiglia l'uso di una corda, utile al superamento della buca da lettere.

Itinerario di accesso

Bibliografia

Riferimenti a Censimenti Speciali

Informazioni aggiuntive

L'Arma della Formica viene trovata casualmente da elementi dell'A.S.G. "San Giorgio" durante una battuta alla ricerca delle altre grotte della zona nel Gennaio 2004.

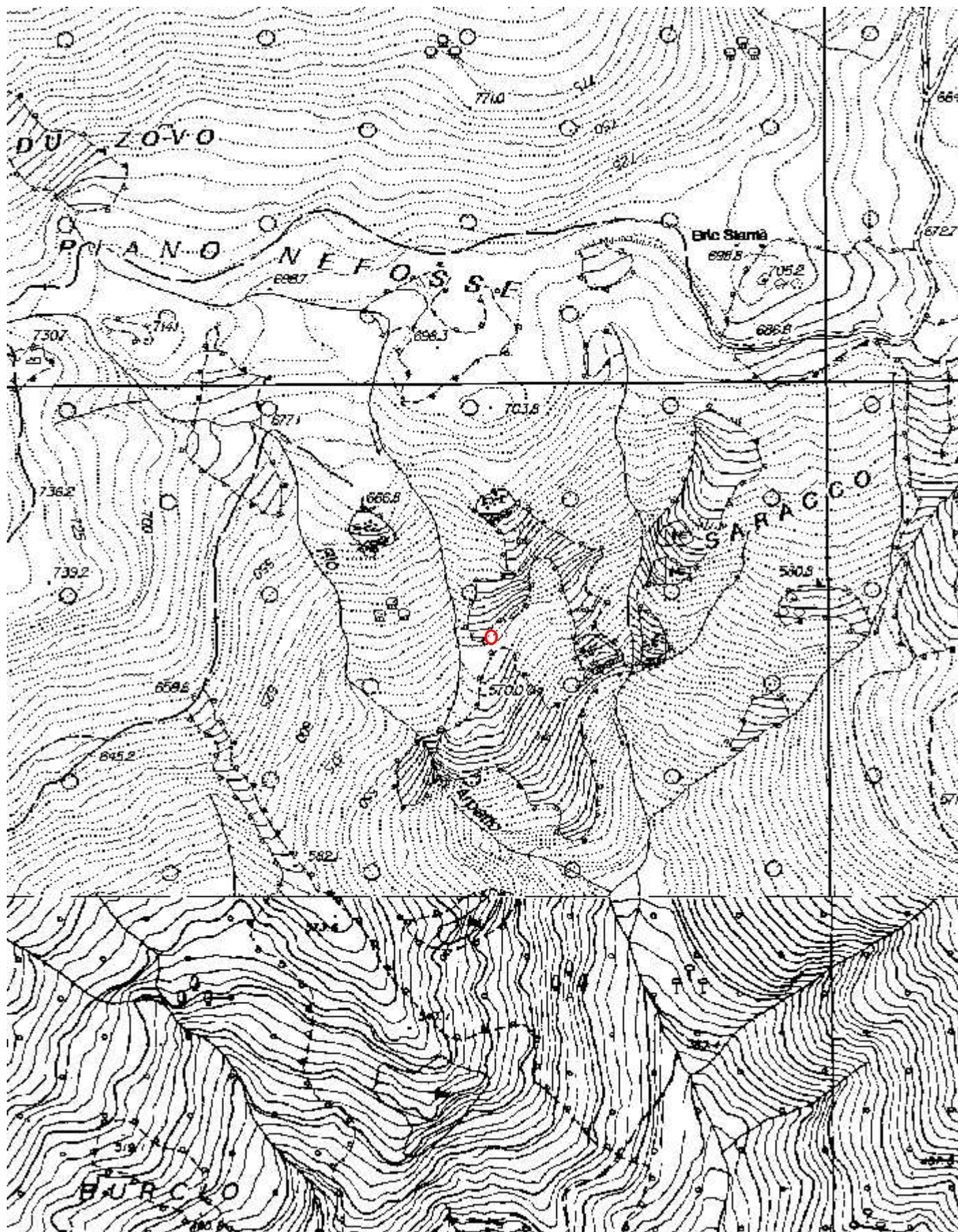
Gruppi

2004 A.S. SAN GIORGIO

Fauna

Modifiche

Cartografia:



Coordinate convertte:

Geografiche WGS84: 8.45539 E 44.40128 N

Chilometriche WGS84: 456632 E 4916588 N 32T



LI XXXX
ARMA DELLA FORMICA

Appennino Ligure - Loc. Pian Nefosse

Comune di Stella (SV)

Esplorazione e Rilievo: ASG "S.Giorgio" 2004





LI xxxx
ARMA DELLA FORMICA

*Appennino Ligure - Loc. Pian Nefosse
Comune di Stella (SV)
Esplorazione e Rilievo: ASG 'S. Giorgio' 2004*

