

# Catasto Speleologico Ligure



SOCIETA  
SPELEOLOGICA  
ITALIANA

## C A T A S T O delle G R O T T E D ' I T A L I A

Regione

LI

Provincia

SV

Numero

LI1781

Spec.

Data aggiornamento

04/12/2011

Nome

GROTTA DELL' AGNELLINO

Sinonimi

Comune :

BARDINETO

Località

AGNELLINO

Monte

AGNELLINO

Valle

Area carsica

Terreno geologico

SPM

Età

Sviluppo reale

74

Sviluppo planimetrico

50

Estensione

30

Dislivello positivo (+)

0

Dislivello negativo (-)

35

Dislivello totale

35

Carta	Edizione	Quota alt.	Longitudine
Gauss Boaga Zona 1			1434262
Specifica		Quota cart.	Latitudine
		1225	4895005
Valutazione dato		Quota GPS	
POSIZIONAMENTO CON GPS			

Note

Idrologia

temporary absorbent,temporary torrents

Andamento

VERTICALE

Percorribilità

DIFFICILE

Sequenza pozzi

Data rilevamento

Rilevatori

Rosalinda Finazzo, Daniele Vinai, Elena Quaglia, Enrico Massa

#### Descrizione

L'ingresso si presenta circa 70 metri sotto la cima del Bric Agnellino, sul versante nord-occidentale ove, in corrispondenza di una modesta depressione carsica (dolina), si apre l'angusto ingresso. Uno ripido scivolo in terra adduce al primo salto verticale di circa 2,5 metri. Alla sua base un breve meandro restringe in una selettiva strettoia di circa 8 metri di lunghezza sino ad affacciarsi su vasto e gradonato pozzo di circa 20 metri di profondità. Il modesto ruscellamento di acqua che precorre la grotta nel periodo di pioggia, prosegue in un meandro sempre più stretto, termine attuale delle esplorazioni, ma in corso di lavori di allargamento. Pochi metri sopra il fondo del P20, una finestra adduce a una modesta saletta di crollo, interessata da diversi arrivi (camini), nella quale sono presenti circolazioni d'aria ancora da interpretare. La cavità risulta estremamente interessante dal punto di vista speleologico per la sua strategica posizione, in quanto l'ingresso è attualmente uno dei più alti tra gli imbocchi conosciuti sulla dorsale Agnellino-Montegrosso-Brico Bedò. Poco distante (in direzione Nord-Ovest) si trova la Valle cieca del Rio Cuneo, principale zona di assorbimento del sistema Ramiùn-Fontana Garesca. Le esplorazioni sono attualmente condotte da speleologi del Gruppo Speleologico Borgio Verezzi.

#### Itinerario di accesso

Dalla carrozzabile sterrata che dal Colle del Melogno conduce Case Catalano, poco dopo i tornanti a Sud-Est di Montegrosso, in corrispondenza dell'attraversamento sul Rio Cuneo, si risale tramite strada di taglio forestale si risale il ripido versante nord-Ovest del Brico Agnellino sino ad incontrare la dolina dell'ingresso.

#### Bibliografia

Riferimenti a Censimenti Speciali

Informazioni aggiuntive

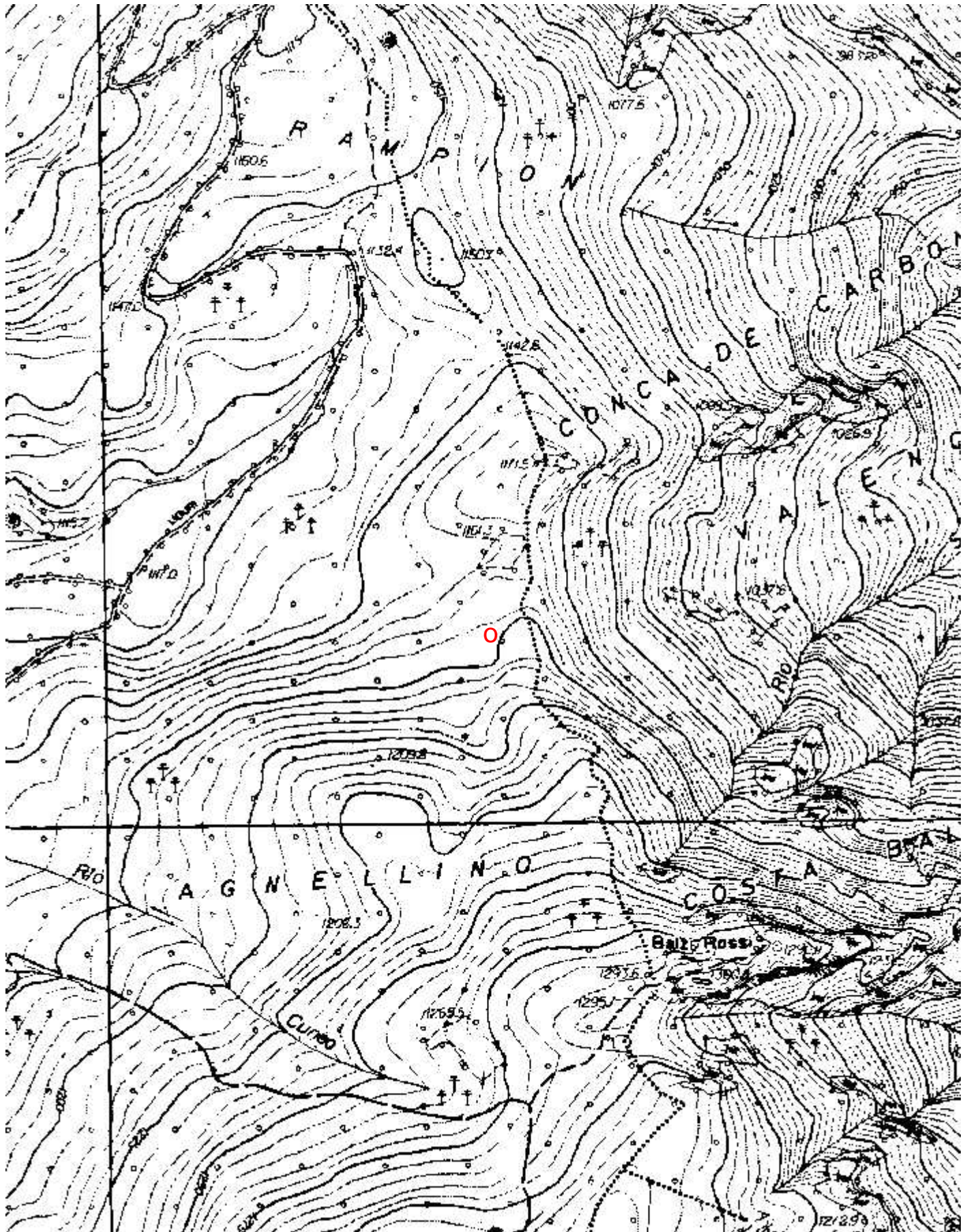
**Gruppi**

GRUPPO SPELEOLOGICO BORGIO VEREZZI

**Fauna**

**Modifiche**

Cartografia:



Coordinate convertite:

Geografiche WGS84: 8.1769 E 44.20514 N

Chilometriche WGS84: 434236 E 4894987 N 32T

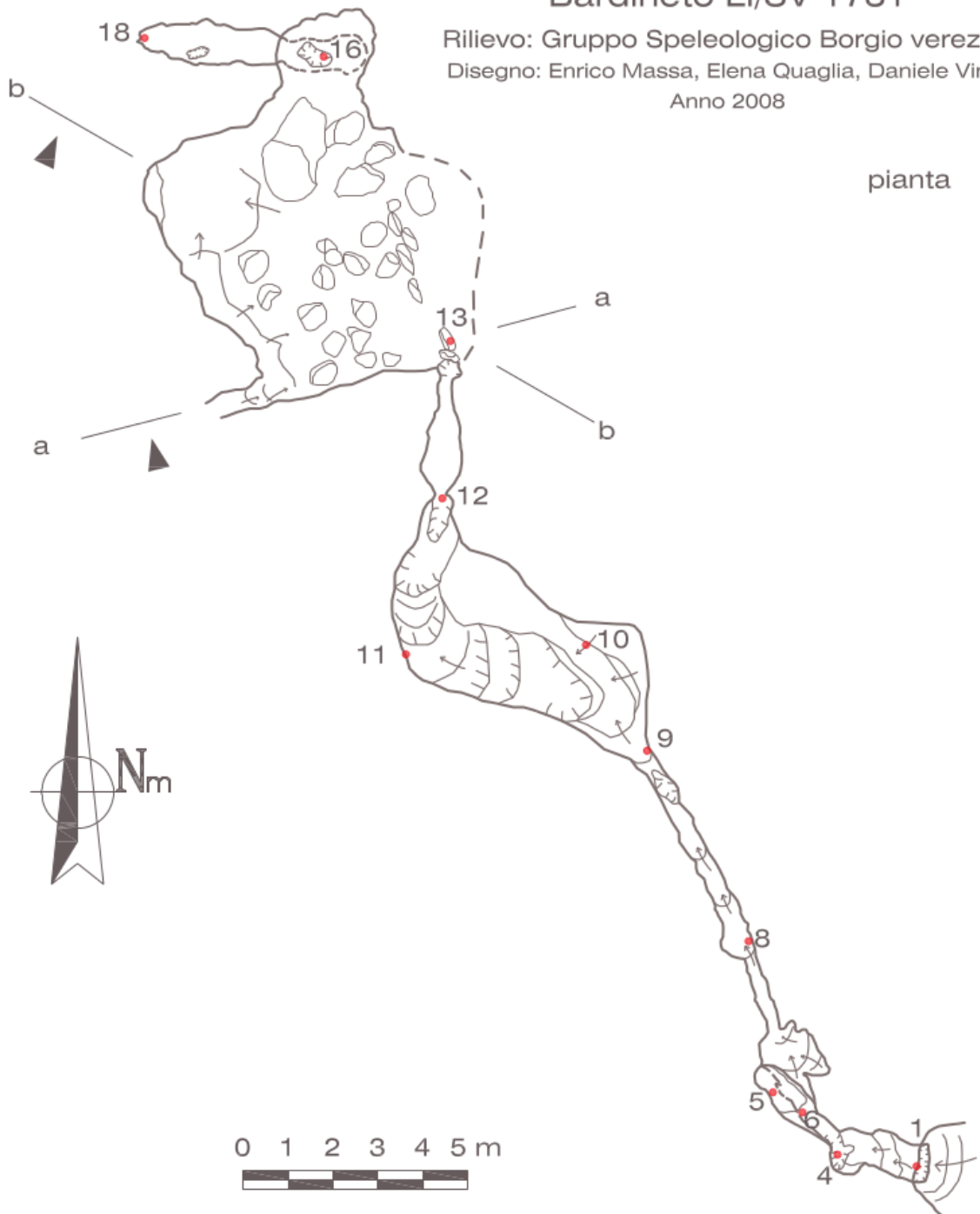
# Grotta dell'Agnellino

Bardineto LI/SV 1781

Rilievo: Gruppo Speleologico Borgio verazzi

Disegno: Enrico Massa, Elena Quaglia, Daniele Vinai

Anno 2008



# Grotta dell'Agnellino

Bardineto LI/SV 1781

Rilievo: Gruppo Speleologico Borgio verezzi

Disegno: Enrico Massa, Elena Quaglia, Daniele Vinai

Anno 2008

