

Catasto Speleologico Ligure



SOCIETA
SPELEOLOGICA
ITALIANA

C A T A S T O delle G R O T T E D ' I T A L I A

Regione

LI

Provincia

GE

Numero

LI1803

Spec.

Data aggiornamento

13/04/2012

Nome

POZZETTO DEL MONTE BRANZI

Sinonimi

Comune :

LERICI

Località

MONTE BRANZI

Monte

MONTE BRANZI

Valle

Area carsica

Terreno geologico

Età

Sviluppo reale

6

Sviluppo planimetrico

-

Estensione

-

Dislivello positivo (+)

0

Dislivello negativo (-)

6

Dislivello totale

6

Carta	Edizione	Quota alt.	Longitudine
GPS Geografiche WGS84		358	9°55'45.0 "E
Specifica		Quota cart.	Latitudine
			44° 4' 48.6"N
Valutazione dato		Quota GPS	
		0	

Note

Prestare molta attenzione per la possibile presenza sul fondo di residuati bellici.

Idrologia

Andamento

VERTICALE

Percorribilità

Sequenza pozzi

5

Data rilevamento

Rilevatori

Alessandro Vernassa

Descrizione

UNICO POZZO VERTICALE OSTRUITO DA DETRITI

Itinerario di accesso

Dal casello di La Spezia raggiungere Lerici, imboccare la strada per Rocchetta.
Prima della strada militare svoltare a sinistra.
Imboccare lo sterrato a sinistra che porta in cima al monte Branzi.
Parcheggiare l' auto nello spiazzo alla fine dello sterrato e scendere per il bosco per una cinquantina di metri.
L' ingresso del diametro di 1 metro circa è difficile da trovare, per localizzarlo è consigliato l' uso di un gps.

Bibliografia

Riferimenti a Censimenti Speciali

Informazioni aggiuntive

Prestare molta attenzione per la possibile presenza sul fondo di residuati bellici.

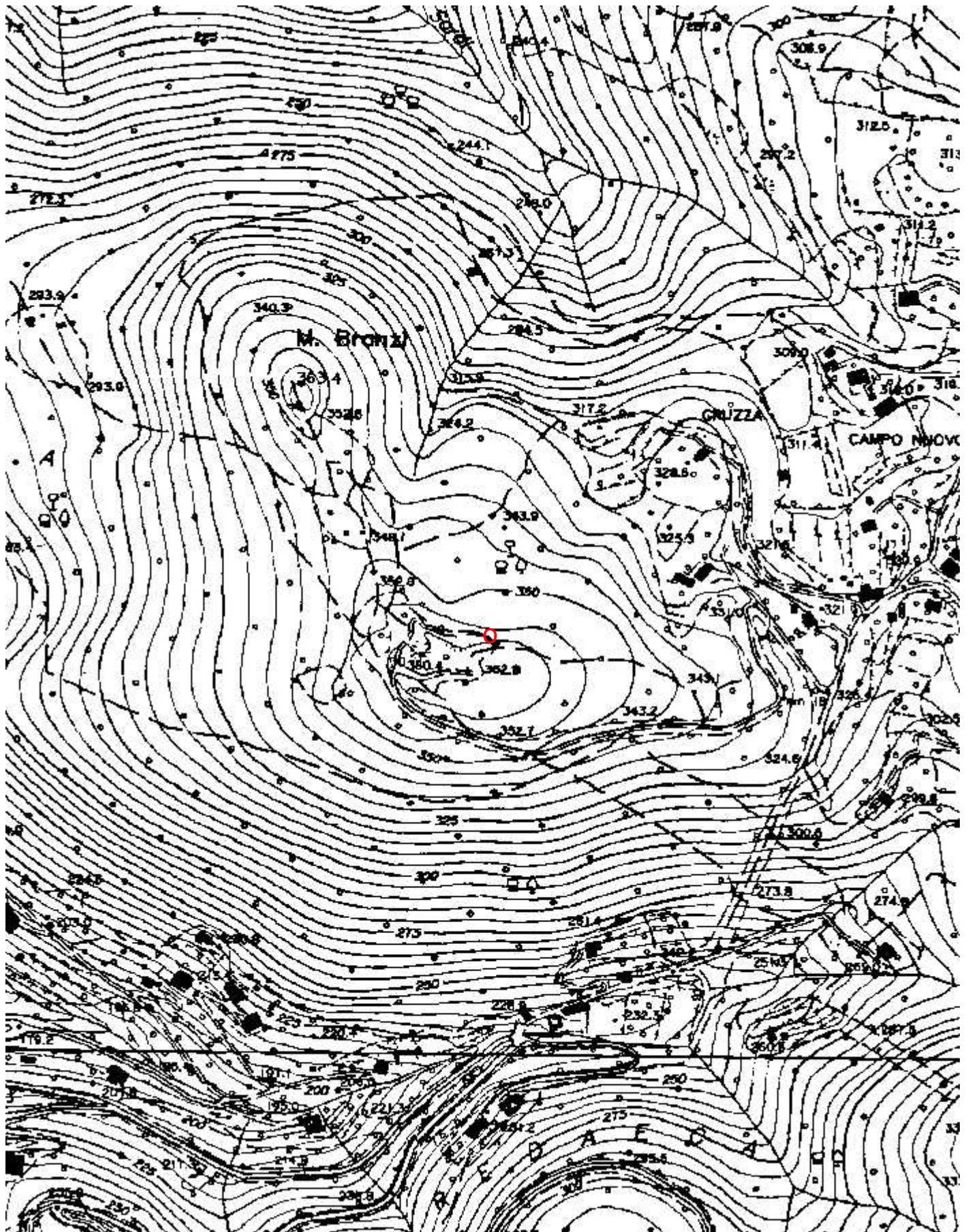
Gruppi

SPELEO CLUB RIBALDONE

Fauna

Modifiche

Cartografia:



Coordinate convertite:

Geografiche WGS84: 9.92917 E 44.08017 N

Chilometriche WGS84: 574395 E 4881197 N 32T

Immagine ingresso:

