

# Catasto Speleologico Ligure



SOCIETÀ  
SPELEOLOGICA  
ITALIANA

## C A T A S T O delle G R O T T E D ' I T A L I A

Regione

LI

Provincia

GE

Numero

LI1798

Spec.

Data aggiornamento

01/12/2019

Nome

LUNGAIE INFERIORE

Sinonimi

Comune:

ROVEGNO

Località

Monte

Valle

Area carsica

Terreno geologico

Età

Sviluppo reale

59

Sviluppo planimetrico

-

Estensione

-

Dislivello positivo (+)

Dislivello negativo (-)

22

Dislivello totale

22

<b>Carta</b>	<b>Edizione</b>	<b>Quota alt.</b>	<b>Longitudine</b>
GPS Geografiche WGS84		1092	9° 19' 46.691" E
<b>Specifica</b>		<b>Quota cart.</b>	<b>Latitudine</b>
			44° 32' 25.550" N
<b>Valutazione dato</b>		<b>Quota GPS</b>	
media tre letture GPS		0	

**Note**

Il riferimento alle Lungaie è certamente improprio, perché la località con quel nome si trova più a Nord, probabilmente l'imprecisa attribuzione del toponimo è dovuta ad un equivoco nell'interpretazione del nome relativo al corso d'acqua principale che solca la zona: "Fosso delle Lugale"; in ogni caso la sovrapposizione della traccia GPS con la cartografia regionale elimina ogni dubbio residuo.

**Idrologia**

**Andamento**

**Percorribilità**

**Sequenza pozzi**

**Data rilevamento**

**Rilevatori**

ALESSANDRO VERNASSA

#### Descrizione

Dall'ingresso si scende in una saletta da cui parte un ramo con pozzi ascendenti collegati con l' esterno.

#### Itinerario di accesso

Per raggiungere la zona, partendo dal centro dell'abitato di Fontanigorda (SP18), si percorre la strada asfaltata che porta alla località detta "Bosco delle Fate" (OSM way 146980809 e 500044977), quindi, con un mezzo idoneo, la carrareccia forestale (OSM way 500044504 e 499912319) che, superando il campo sportivo, conduce nella faggeta al limite meridionale del Campo del Degano, sulle pendici occidentali del Monte Roccabruna.

Abbandonato il mezzo si prosegue a piedi, salendo per circa 200m verso E nel bosco, sino a quando si incontra un'ampia macchia di abeti ed, al margine settentrionale di essa, la cresta rocciosa che delimita dall'alto l'area di accesso.

È anche possibile raggiungere l'area dal basso, piegando decisamente verso N subito prima di uscire dal bosco sulla cresta e risalendo un ripido pendio erboso, già poco agevole quando asciutto, pressochè impraticabile se bagnato.

#### Bibliografia

Riferimenti a Censimenti Speciali

Informazioni aggiuntive

Il riferimento alle Lungaie è certamente improprio, perché la località con quel nome si trova più a Nord, probabilmente l'imprecisa attribuzione del toponimo è dovuta ad un equivoco nell'interpretazione del nome relativo al corso d'acqua principale che solca la zona: "Fosso delle Lugale"; in ogni caso la sovrapposizione della traccia GPS con la cartografia regionale elimina ogni dubbio residuo.

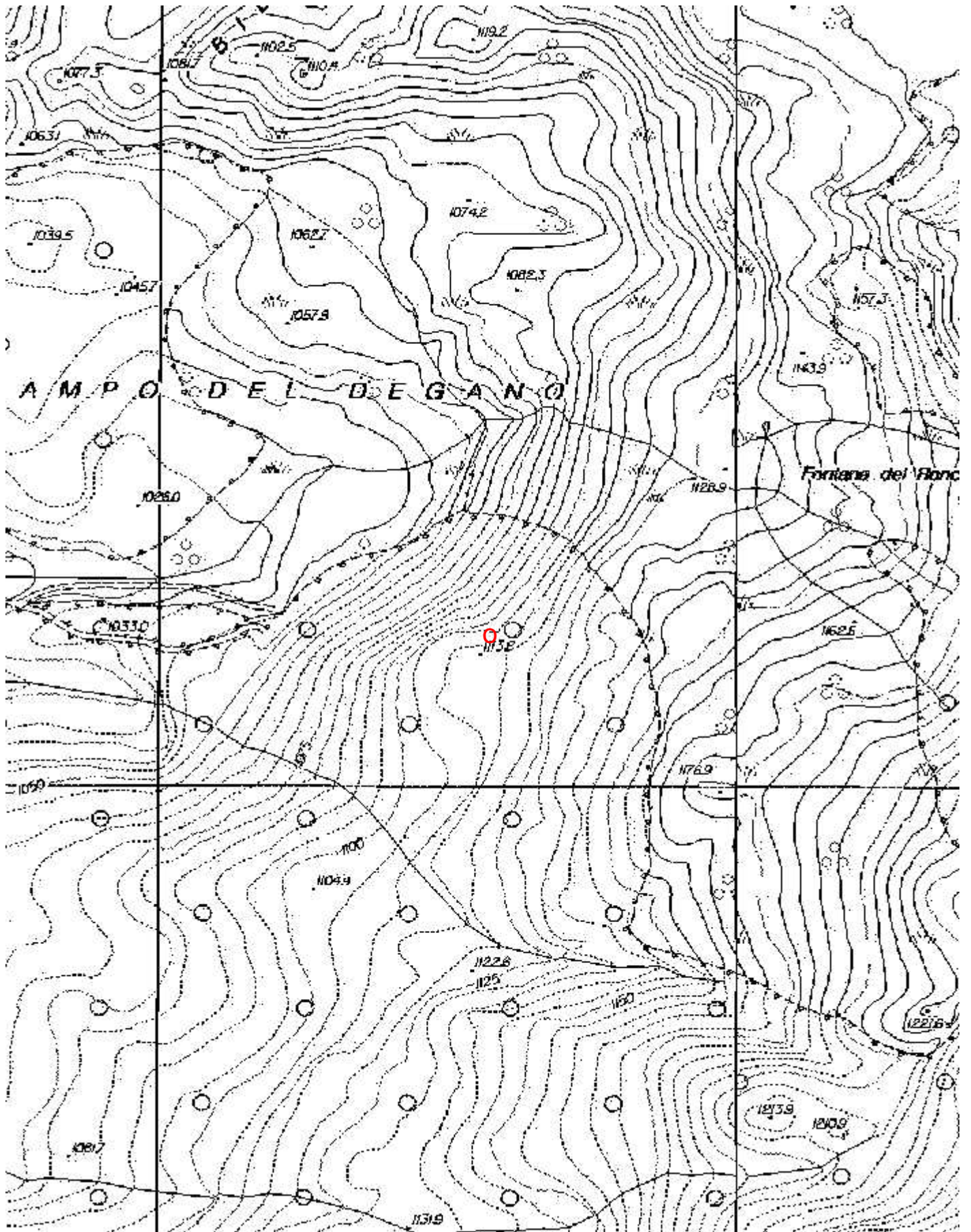
**Gruppi**

GS MARTEL - S.C.RIBALDONE

**Fauna**

**Modifiche**

Cartografia:



Coordinate convertite:

Geografiche WGS84: 9.32964 E 44.54043 N

Chilometriche WGS84: 526187 E 4931953 N 32T

Immagine ingresso:



# LUNGAIE INFERIORE

