

# Catasto Speleologico Ligure



SOCIETA  
SPELEOLOGICA  
ITALIANA

## C A T A S T O delle G R O T T E D ' I T A L I A

Regione

LI

Provincia

GE

Numero

LI1785

Spec.

Data aggiornamento

12/03/2014

Nome

TANA DEL MONTE DI TRASO

Sinonimi

Comune :

BARGAGLI

Località

BRICCHI

Monte

MONTE DI TRASO

Valle

Area carsica

Terreno geologico

FAN

Età

Sviluppo reale

-

Sviluppo planimetrico

-

Estensione

-

Dislivello positivo (+)

0

Dislivello negativo (-)

0

Dislivello totale

0

<b>Carta</b>	<b>Edizione</b>	<b>Quota alt.</b>	<b>Longitudine</b>
GPS Geografiche WGS84		795	9°05'20.8"E
<b>Specifica</b>		<b>Quota cart.</b>	<b>Latitudine</b>
			44°25'06.2" N
<b>Valutazione dato</b>		<b>Quota GPS</b>	
GPS dell'8 gennaio 2011		0	

**Note**

**Idrologia**

**Andamento**

**Percorribilità**

FACILE

**Sequenza pozzi**

**Data rilevamento**

**Rilevatori**

ALESSANDRO VERNASSA

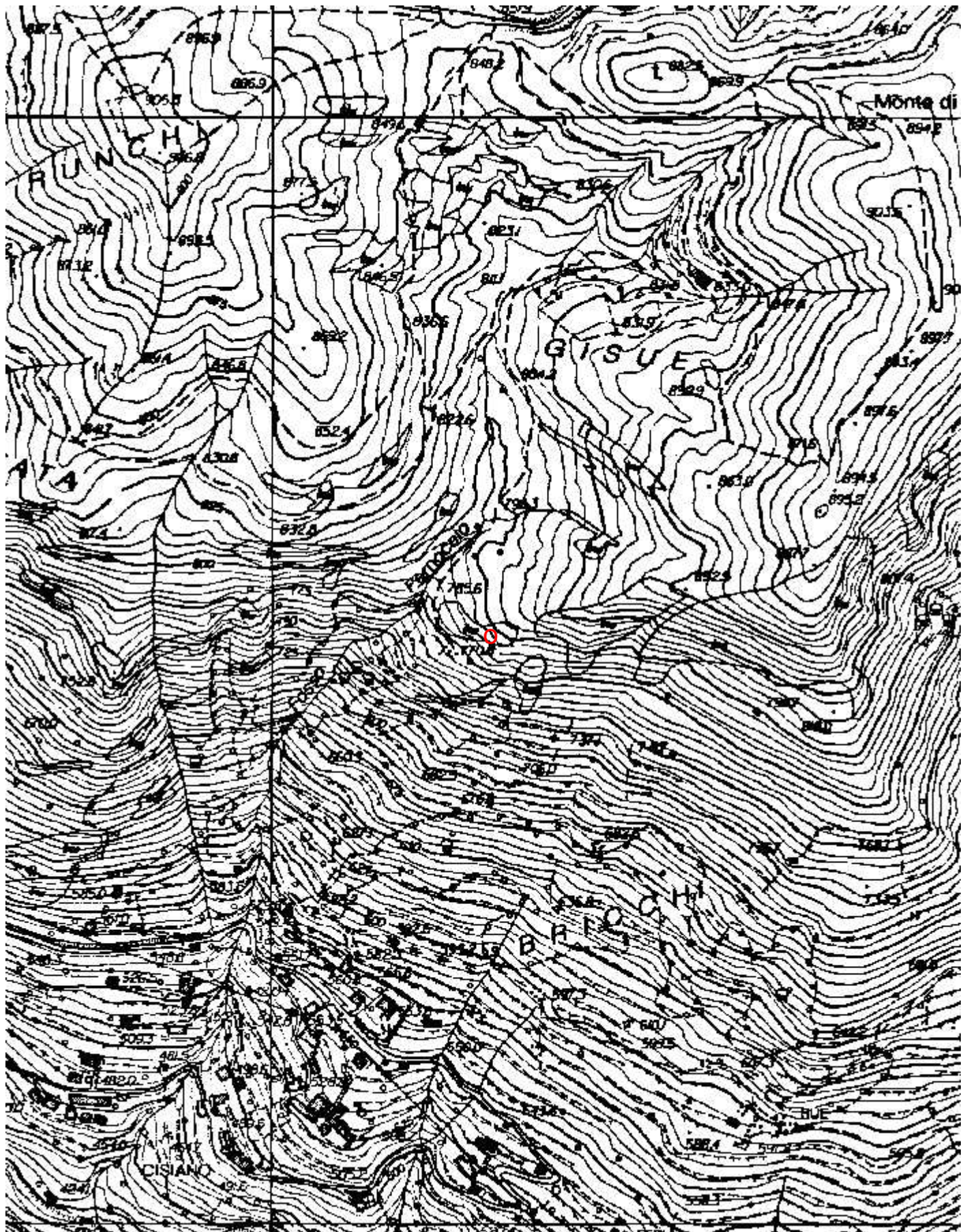
**Gruppi**

SPELEO CLUB RIBALDONE

**Fauna**

**Modifiche**

Cartografia:



Coordinate convertte:

Geografiche WGS84: 9.08911 E 44.41839 N

Chilometriche WGS84: 507094 E 4918348 N 32T